

「ご利用開始日」を迎えたら、機器を接続しよう。

接続設定ガイド

インターネットと電話をご利用いただくためのガイドです。サービスご利用期間中は、大切に保管してください。

●「ご利用開始のご案内」に記載の「ご利用開始日」以降に、機器を接続してください。

●各機器の電源が入っていないと、auひかり(インターネット・電話・TV)は使えません。

●お問い合わせ先

同梱の「auひかりご利用ガイド」(冊子)をご確認ください。

タイプ E

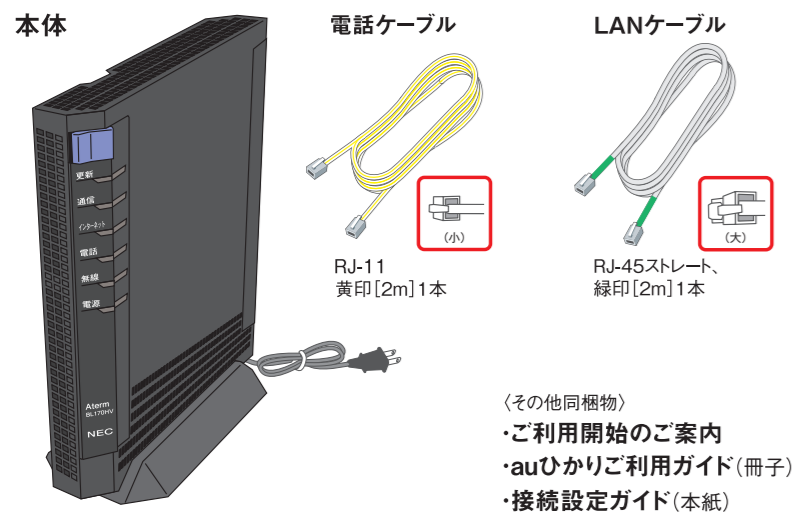
2020年5月現在

資料番号 ひかり2005BL170E

1 必要な機器を確認しよう。

KDDIからお届けするレンタル機器

ホームゲートウェイ



テレビサービスをご契約のお客さまへ

ホームゲートウェイとセットトップボックスの接続については、セットトップボックス同梱のガイドをご確認ください。

お客さまでご用意いただく機器



【電源コンセントの必要性】ホームゲートウェイ(1個) ※パソコンや電話機などにそれぞれ電源が必要です。またTVサービスをご契約の場合は、セットトップボックス(1個)、テレビに電源が必要です。 ※電話2契約の場合はホームゲートウェイが2台必要となりますので2個のコンセントが必要です。

※各機器に同梱されているLANケーブルや電話ケーブルの長さが足りない場合は、お客さまの設置場所に最適な長さのケーブルを別途ご用意ください。 ※イメージ図は実際の外観・色と異なる場合があります。 ※ホームゲートウェイ等の宅内機器は、環境に配慮して動作確認済みのリユース品をお届けする場合があります。

●ホームゲートウェイの横置き、重ね置きは絶対にお避けください。

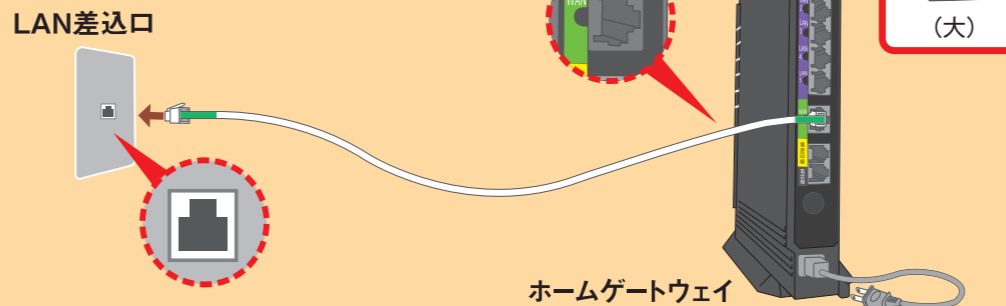
●各機器の電源アダプタは、専用のものをご利用ください。

※ホームゲートウェイ、セットトップボックスの各機器とその電源は、密閉したり、機器の設置方法や使用方法を守らずに使用されると、過熱の原因となり大変危険です。設置方法は、各機器の取扱説明書でご確認ください。 ※ホームゲートウェイに外付無線LANルーターを接続の場合は、その機器のLAN側のケーブルをホームゲートウェイに接続しないでください。

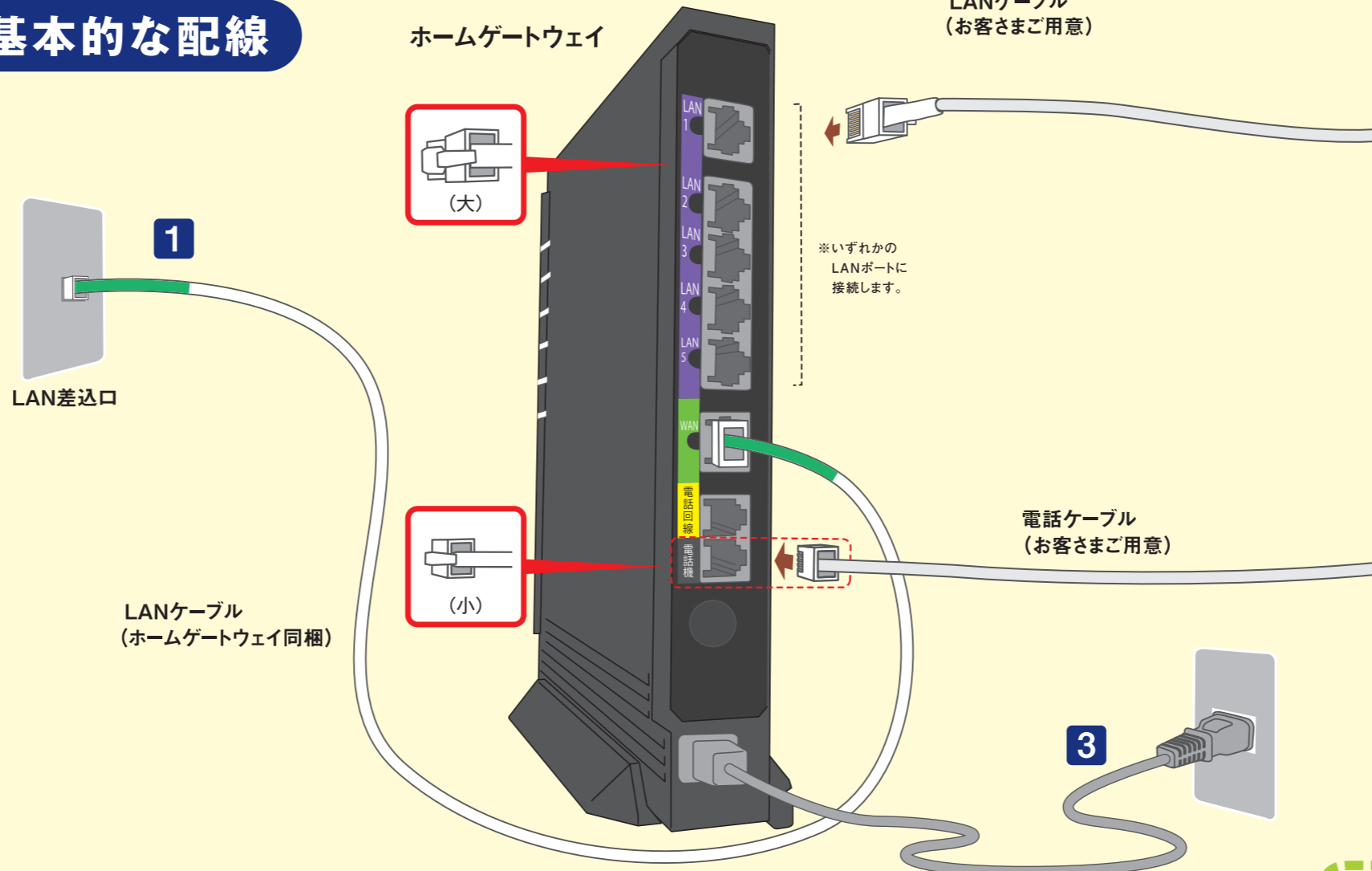
2 手順にそって機器を接続しよう。

全ての配線が終わるまでは、ホームゲートウェイの電源コンセントを差し込まないでください。

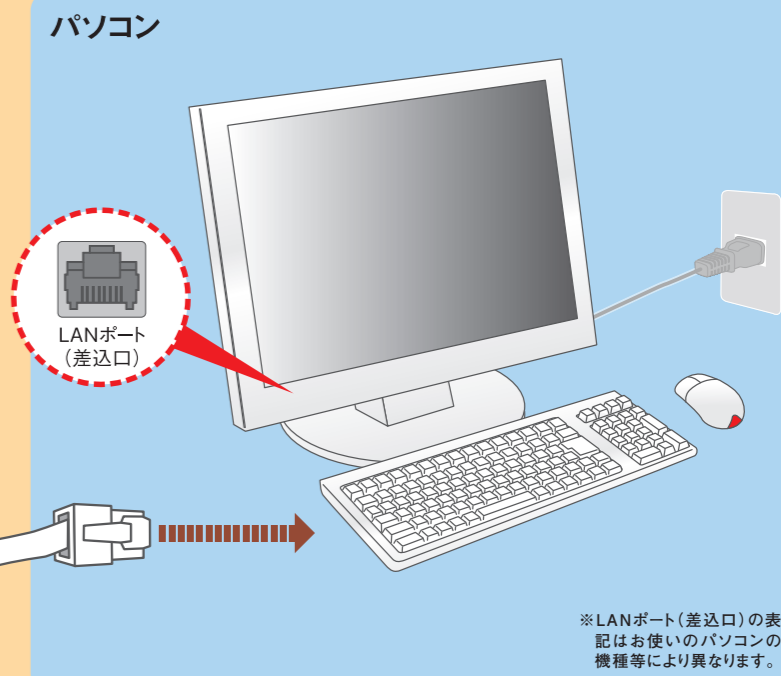
1 壁のLAN差込口とホームゲートウェイをLANケーブルで接続する。



基本的な配線



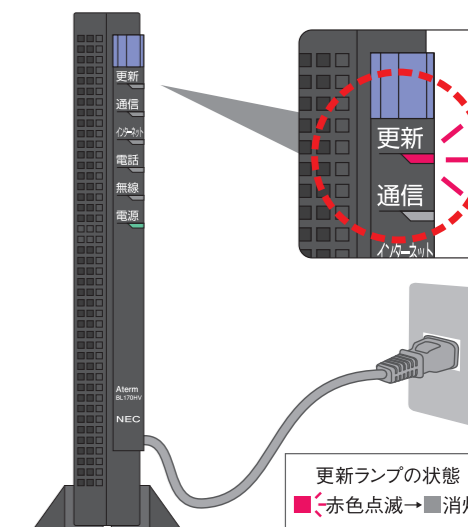
2 ご契約のサービス機器を接続する。



3 必要な配線はお済みですか? 配線が終わったら電源コンセントを差し込みます。

ランプを確認しよう

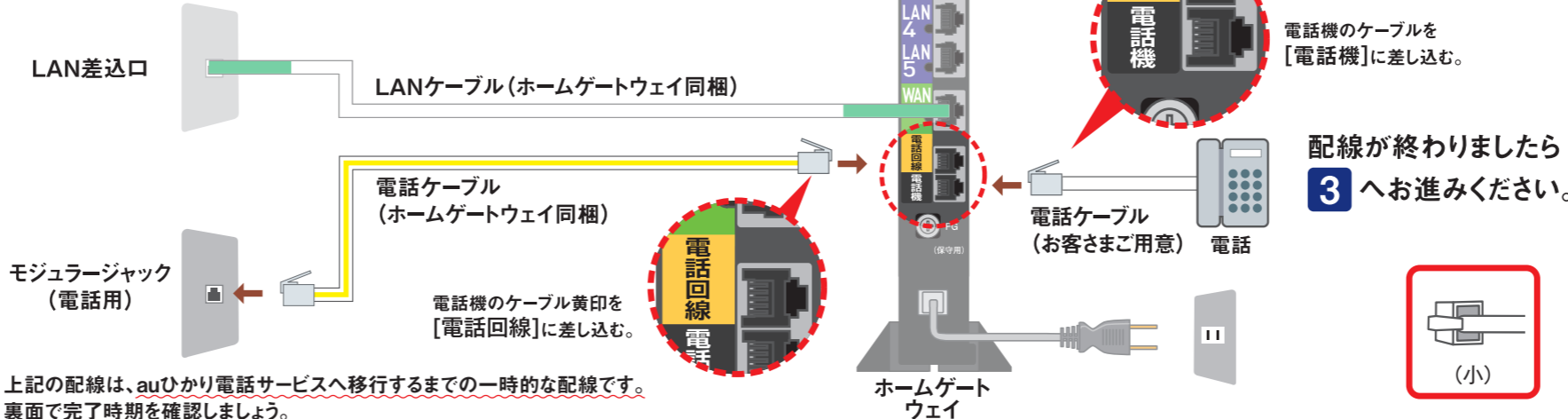
電源が入るとホームゲートウェイの更新ランプが赤色に点滅して、自動設定が開始されます。約2~3分で自動設定が完了し、更新ランプが消えます。ランプが消えたことをご確認ください。



各機器の電源が入っていないと、auひかり(インターネット・電話・TV)は使えません。

1 いまお使いの電話番号を引き続きご利用いただく場合の配線(NTT等加入電話をご利用中のお客さま)

▶auひかり電話サービスへ移行するまで、普段どおりにお使いいただくための配線です。



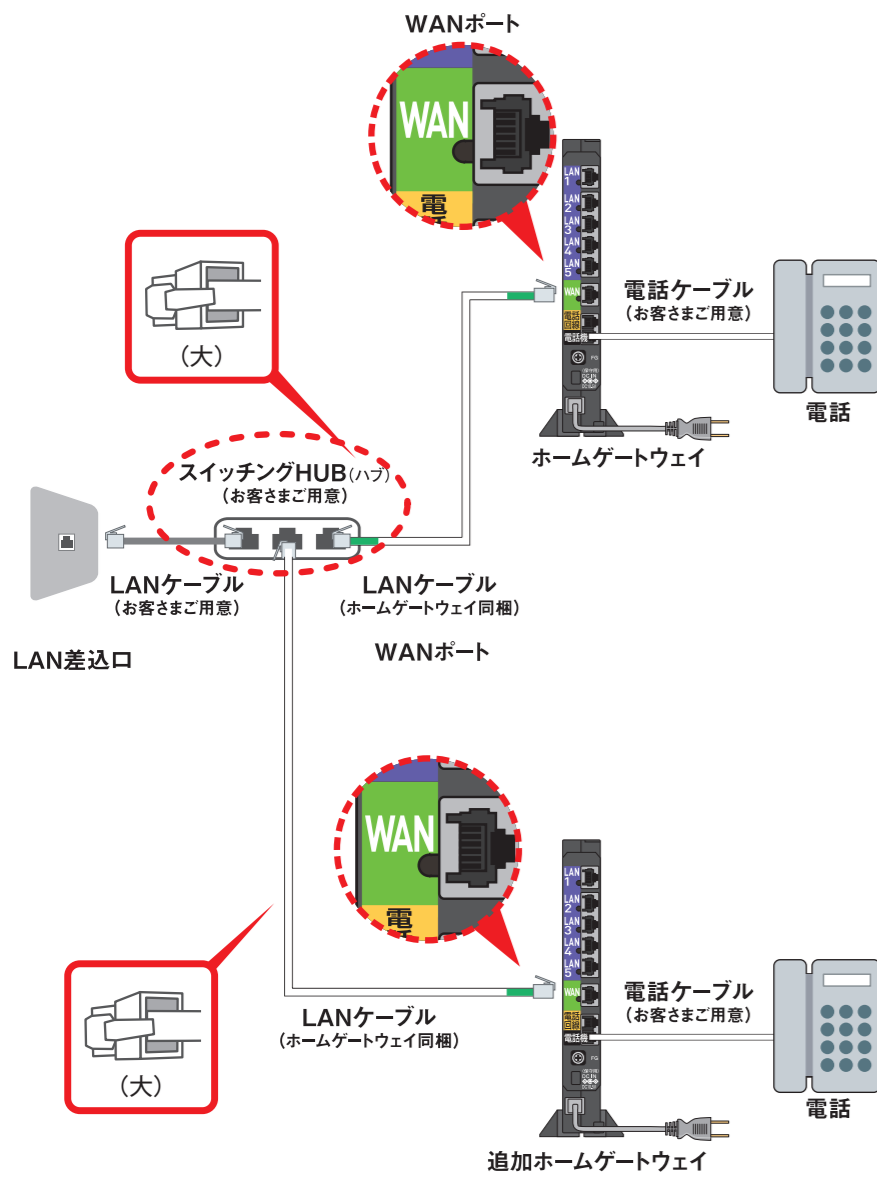
電話サービスご利用時の配線について。

電話サービス2契約利用時の配線

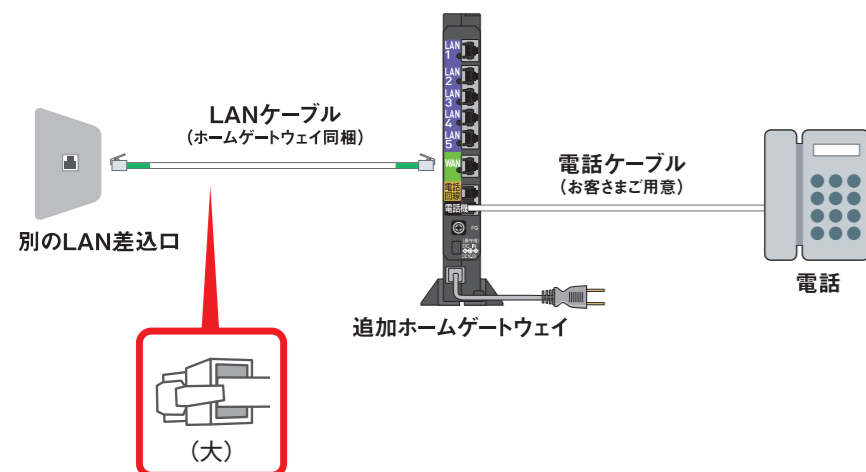
▶ 電話サービス2契約目のお申し込みにより、2契約目のホームゲートウェイをお送りします。

【ご利用いただくケーブルと機器】

- ・LANケーブル3本
※各ホームゲートウェイに同梱（緑印）の2本がご利用いただけます。お客さまにて1本ご用意ください。
- ・オートネゴシエーション機能とMDI/MDI-X自動認識機能を搭載したスイッチングHUB（ハブ）
- ・電話機2台（電話機を接続する電話ケーブルも必要です）



▶ 壁のLAN差込口に空きがある場合（別の部屋でのご利用など）



3 機器の動作確認をしよう。

電話サービス

電話サービスのご利用開始の確認について

ホームゲートウェイの電話ランプが「緑色点灯」していることを確認ください。

（ご利用中の電話番号をそのままお使いになる場合）

ホームゲートウェイの設置（電源投入）からauひかり電話サービスへの移行が始まります。このとき、電話ランプは「消灯」していますが、移行が完了すると「緑色点灯」になります。
※この間も普段どおりに電話をお使いいただけます。
※移行が完了するまでの目安は、ホームゲートウェイの設置から約1週間です。ご利用中の電話会社によっては時間が掛かる場合があります。

電話ランプ▶



■ 電話でもご利用開始をご確認いただけます。

「開通確認試験番号【0077-7156】へダイヤル

完了アナウンス
「接続試験は正常に終了いたしました。」

1 従来加入先の電話サービスは、auひかり電話サービスのご利用開始後、自動的に休止または解約されます。なお、他社インターネットサービスは自動的に解約されません。auひかりの電話サービスのご利用開始後にお客さまご自身で解約手続きをお願いいたします。

※NTT加入電話、NTTフレッツ光（ひかり電話）など。

ネットサービス

パソコン

- 1 ホームゲートウェイのインターネットランプが緑色点灯していることをご確認ください。
- 2 パソコンでインターネットに接続します。（例：<https://www.au.com/>）

インターネットランプ▶



ホームページに接続できれば完了です。

正常に動作しているときのランプ表示です。

※イラストはイメージです。 ※詳しいランプ表示については、各機器の取扱説明書をご確認ください。

ホームゲートウェイ

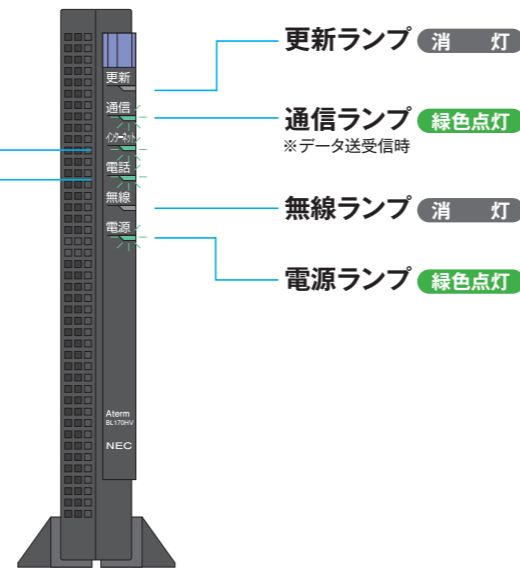
インターネットランプ

緑色点灯
※データ送受信時

電話ランプ

緑色点灯
auひかり電話サービスがご利用できます。

消灯
電話サービスのご契約をされていないか、契約手続き中です。



以上で設定は終了です。
各サービスのご利用方法は、ホームゲートウェイ同梱の「auひかりご利用ガイド」（冊子）でご確認ください。

うまくいかない場合は、もう一度接続をご確認のうえ、「auひかりご利用ガイド」（冊子）に記載のお問い合わせ先へご連絡ください。

また、各機器の取扱説明書にあるトラブルシューティングでも確認いただけます。

無線LAN等の接続は、各機器に同梱のつなぎかたガイド・接続設定ガイドをご参照ください。

1 各機器の電源が入っていないと、auひかり（インターネット・電話・TV）は使えません。

【auひかり電話サービスへ移行後の配線と動作確認】

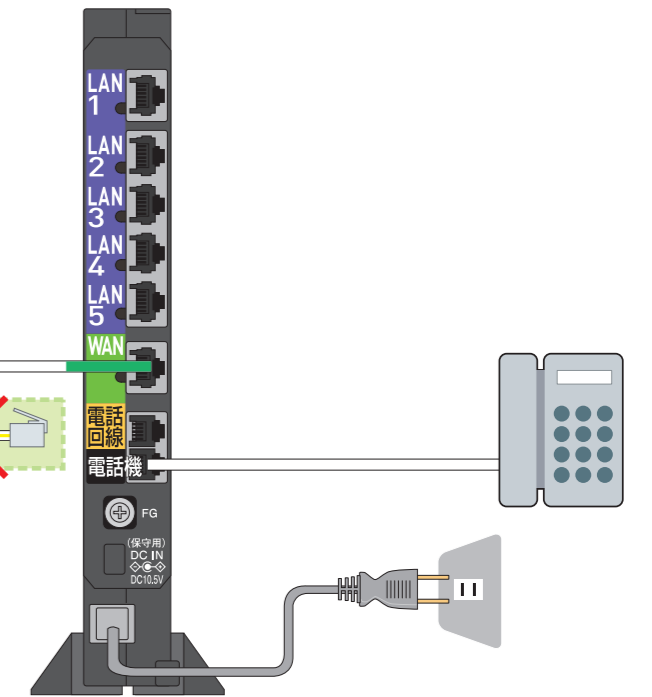
1 電話ランプが緑色点灯した日の「翌日」以降に実施ください。

① 表面の「基本的な配線」と同じ配線にしてください。

ホームゲートウェイの[電話回線]につながれた電話ケーブル（黄印）等が不要になります。

モジュラージャック（電話用）

② 受話器を上げて、発着信の確認をしてください。
※電話が不通の場合は、「auひかりご利用ガイド」（冊子）に記載のお問い合わせ先にご連絡ください。



【参考】スマートフォンやパソコンを無線LANで接続する。 無線LAN親機をご用意いただき、ホームゲートウェイのLANポートとケーブルでおつなぎください。

- 1 ホームゲートウェイ底面のSSID（ネットワーク名）と暗号化キー（パスワード）を確認
※電波の直進性が強く、干渉の少ない5GHz帯の利用がおすすめです。

スマートフォンの場合

- 2 スマートフォンのWi-Fi設定をタップ
- 3 表示されたリストから該当のSSID（ネットワーク名）を選択する
- 4 暗号化キー（パスワード）を入力する

パソコンの場合

- 2 パソコンを起動して、Wi-Fiを起動
●Windowsの場合 タスクトレイのWi-Fiアイコンをクリック
●Macの場合 画面上部のバーからWi-Fiアイコンを選択
- 3 パソコンに表示されたリストから該当のSSID（ネットワーク名）を選択する
- 4 暗号化キー（パスワード）を入力する
※Macの場合は、画面上部のバーのアイコンがグレーから黒になることを確認します。

こんなときは…

配線が難しい、接続設定などがわからない場合

専門スタッフがお客さまのお宅にお伺いして、インターネットをご利用いただけるように機器の設定を行う「かけつけ設定サポート」（有料）がございます。

【かけつけ設定サポートのお問い合わせ・お申し込み】

フリーコール **0077-7084**

9:00 ~ 23:00*

土・日・祝日も受付

※2020年9月1日より9:00-18:00に変更します。

他社プロバイダからauひかりに乗り換えられた場合

au ひかり電話サービスに切り替え以降、発信者番号通知が「通知されない」に設定されている場合があります。「通知する」に切り替えるには、以下をご確認いただき、My au から設定ください。

【よくある質問：発信者番号通知】

<https://www.au.com/support/faq/view.k1352119660/>

本紙中の二次元コードを読み取れない方はこちら

【au ひかりサポートページ】

<https://www.au.com/support/service/internet/guide/connection/auhikari/>

