

XPERIA 10 V

SOG11

主な仕様 Xperia 10 V (エクスペリア テン マークファイブ) SOG11

| | | |
|----------------|------------------------------------|---|
| カラー | ブラック/ホワイト/ラベンダー | |
| サイズ(幅×高さ×厚さ) | 約W68×H155×D8.3mm | |
| 重量 | 約159g | |
| バッテリー容量 | 5,000mAh | |
| OS | Android™ 13 | |
| CPU | Snapdragon® 695 5G Mobile Platform | |
| 内蔵メモリ(ROM/RAM) | ROM 128GB/RAM 6GB | |
| 外部メモリ 推奨最大容量 | microSDXC™ 1TB | |
| 最大通信速度 | auまたはUQホームページでご確認ください | |
| ディスプレイ | 約6.1インチ | |
| カメラ | メイン | 超広角:有効画素数約800万画素 |
| | | 広角:有効画素数約4,800万画素(記録画素数約1,200万画素) |
| | サブ | 望遠:有効画素数約800万画素 |
| 動画撮影サイズ(解像度) | 最大1,920×1,080(FHD) | |
| 外部接続 | Wi-Fi® | 2.4GHz:IEEE 802.11b/g/n 5GHz:IEEE 802.11a/n/ac |
| | Bluetooth® | Ver.5.1 |
| 防水/防塵 | 防水(IPX5/IPX8)/防塵(IP6X) | |
| おサイフケータイ® | ○ | |
| ワイヤレス充電 | - | |

※5Gは一部エリアで提供。詳しくはauまたはUQホームページでご確認ください。

※本機種種の計測センサーやGPSにより得られる測位などの情報は、あくまで目安となり、高度な信頼性を必要とする目的でのご利用はできません。測位の誤差による損害および逸失利益に関して、当社では一切の責任を負いかねますので、あらかじめご了承ください。

【防水・防塵について】★キャップ類(SIMトレイ)は確実に取り付けてください。海水・プール・温泉の中に浸けないでください。砂浜などの上に置かないでください。※IPX5とは、内径6.3mmのノズルを用いて、約3mの距離から約12.5リットル/分の水を3分以上注水する条件で、あらゆる方向からのノズルによる噴流水によっても、電話機としての性能を保つことです。※IPX8とは、常温で水道水、かつ静水の水深1.5mの水槽に静かに本製品を沈めた状態で約30分間、水底に放置しても本製品内部に浸水せず、電話機としての性能を保つことです。※IP6Xとは、防塵試験用粉塵(直径75μm以下)が電話機内部に入らないように保護されていることです。

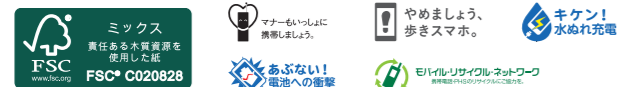
Xperia 10 V (エクスペリア テン マークファイブ)のスペック&サービスの詳細はこちら



注意 携帯電話およびオプション品は、「取扱説明書」と「安全上のご注意」をよくお読みの上、正しくお使いください。

お客さまの都合により解約された場合、契約事務手数料や、お買い上げ品代金はお戻しできません。

「ソニー」および「SONY」、ならびに本カタログで使用される商品名、サービス名およびロゴマークは、ソニーグループ株式会社またはその関連会社の登録商標または商標です。Corning Gorilla GlassはCorning Incorporatedの登録商標です。Qualcomm、Snapdragonは、Qualcomm Incorporatedの商標または登録商標です。microSDXCはSD-3C、LLCの商標です。Wi-FiはWi-Fi Alliance®の登録商標です。Bluetooth®ワードマークおよびロゴは、Bluetooth SIG, Inc.が所有する登録商標であり、ソニーグループ株式会社およびその子会社はこれらのマークをライセンスに基づいて使用しています。AndroidはGoogle LLCの商標です。おサイフケータイはNTTドコモの登録商標です。その他の商品名、サービス名、会社名またはロゴマークは、各社の商標、登録商標もしくは称号です。



KDDI株式会社 / 沖縄セルラー電話株式会社

ホームページ

| | | | |
|---|--|---|--|
| au | | UQ mobile | |
| https://www.au.com/ | | https://www.uqwimax.jp/ | |

◎地域によっては本製品を取り扱っていない場合があります。◎製品仕様およびサービス内容は、予告なく変更することがあります。◎印刷のため、実際の色と多少異なる場合があります。◎ディスプレイ画面の表示はすべてイメージです。

このカタログは2023年4月現在のものです。

ソニー株式会社

AMA0459 2304 Xperia 10 V メーカーカタログ

SONY



XPERIA

5G対応



たっぷり使えて、
どっぷりハマる

Entertainment

“聴く”も“観る”も
あふれる臨場感

ソニークオリティの音と映像を、
リッチにたのしむ。



高音質な音響を追求するソニーならではのフロントステレオスピーカーを新たに搭載。前面に配置した2つのスピーカーと、さらに明るくなった*有機ELディスプレイで、話題のドラマや映画、音楽をライブさながらの臨場感で楽しめます。

*Xperia 10 IVとの比較で約1.5倍。

21:9
Wide

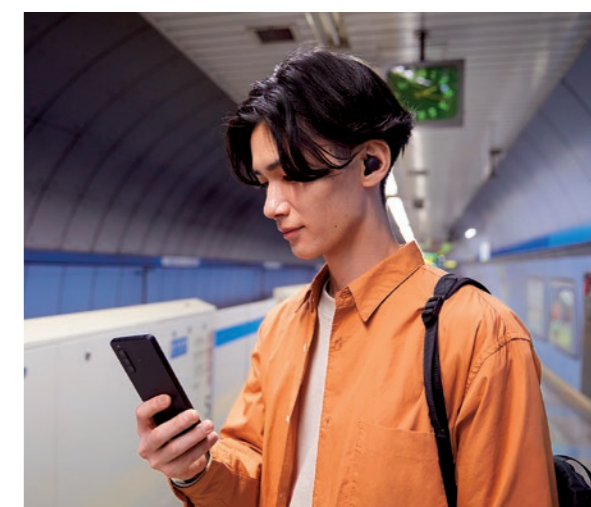
OLED

TRILUMINOS
DISPLAY for mobile

大好きな曲を彩る、高音質

有線はもちろん、LDAC対応なのでワイヤレス*1でもハイレゾを満喫。さらに、ストリーミングサービス*2などの圧縮音源をハイレゾ相当の音質に変換するDSEE Ultimate*3を搭載。最新曲もハイクオリティで楽しめます。

- *1 ハイレゾワイヤレスは、転送速度990kbpsで伝送する場合にお楽しみいただけます。LDAC対応のスピーカー(別売)やヘッドホン(別売)が必要です。
 - *2 お使いのサービスの仕様により、非対応場合があります。
 - *3 DSEE Ultimateの設定ON時に有効です。
 - *4 4極ヘッドセット(CTIA規格準拠)対応です。
- ※ハイレゾコンテンツやハイレゾ相当の音質を楽しむには、ハイレゾ対応ヘッドホン(別売)が必要です。



Hi-Res
AUDIO

Hi-Res
AUDIO
WIRELESS

LDAC

DSEE
Ultimate

3.5mm
オーディオジャック
*4



Camera

いつでもお手軽ベスト ショット

どんなシーンでも、かんたん・きれいに 撮影できる。

自由気ままに撮れる、3つのレンズ

ダイナミックに風景を捉える超広角レンズ、質感豊かに表現する広角レンズ、被写体の表情を鮮明に描く望遠レンズを搭載。また、イメージセンサーが大きくなり*、より高画質で撮ることができます。

*Xperia 10 IVとの比較、広角レンズのみ。



①超広角 | 16mm
約800万画素



②広角 | 26mm
約4,800万画素
(記録画素数約1,200万画素)



③望遠 | 54mm
約800万画素



カメラまかせで、美しい仕上がり

被写体や撮影環境などを自動で判断し、最適な設定を賢く選択。光学式手ブレ補正搭載*で、うす暗くブレやすいシーンもクリアに撮影可能。カメラメーカーならではの技術で、手軽に魅力的な1枚を残せます。

*広角レンズのみ。



Hand Shutter

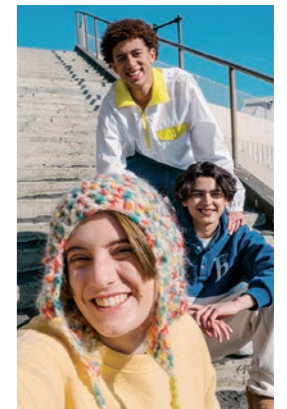
便利なハンドシャッター機能を使えば、自撮りもラクラク。ポーズや表情を決めて、手のひらをカメラに向けてみましょう! 手のひらを検知して、自動でシャッターが切れます。

※サブカメラ静止画利用時のみ有効。

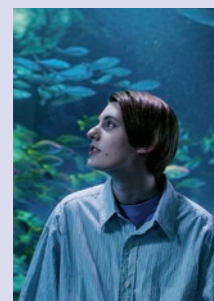


カメラに手のひらを向けると

約2秒後



タッチレスで自動撮影!



暗所でも細部まで鮮明に

前モデルから大型化し、暗所性能が約60%向上したイメージセンサーを搭載*。Xperia 10 Vなら、うす暗いシーンもお手のもの!

*Xperia 10 IVとの比較、広角レンズのみ。

バテない、バッテリー

大容量5,000mAhで、
たっぷり使えて3年*長持ち。

*同タイプバッテリーで充電を繰り返すシミュレーションに基づく。バッテリーの寿命は利用状況によって変化します。

大容量だけじゃない、たくさん使える持久力

5,000mAhの大容量バッテリーを搭載で、終日の外出や旅先でも心配いらず。また、約34時間の連続動画再生も可能*1。1日中*2めいっぱい使えるスタミナを備えています。3年*3使い続けても劣化しにくい長持ちバッテリーです。

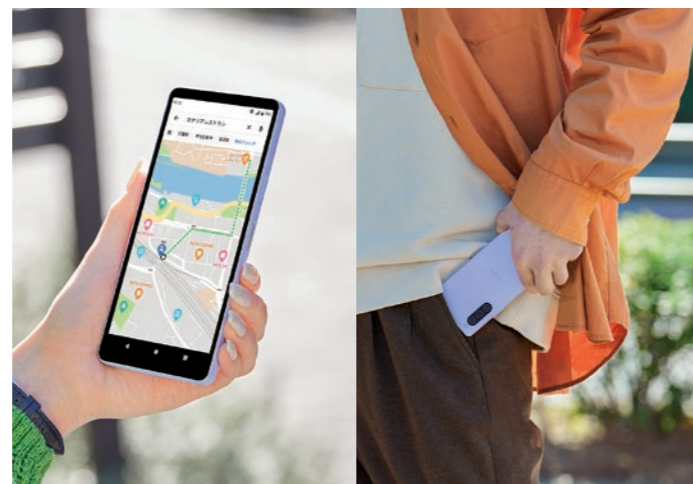
- *1 ダウンロード再生時。お客さまのご使用環境やご利用状況により再生可能時間は異なります。
- *2 お客さまのご使用環境やご利用状況により使用可能時間は異なります。
- *3 同タイプバッテリーで充電を繰り返すシミュレーションに基づく。バッテリーの寿命は利用状況によって変化します。



世界最軽量* & 持ちやすいスリムボディ

驚くほど軽い約159gのボディは世界最軽量。誰でも持ちやすいスリムな形状で、持ち歩きや長時間利用にも最適です。

- * 5,000mAh以上のバッテリーを搭載する5G対応スマートフォンにおいて。2023年4月時点、ソニー調べ。



心はずむ色合いと触り心地のよいマット仕上げ



ブラック

ホワイト

ラベンダー

水や衝撃に強いタフボディ

キャンプなどのアウトドアでも、水濡れを気にせず使用OK*。背面にはマット仕上げの特殊なポリカーボネート樹脂素材を、ディスプレイには耐衝撃性や耐久性にすぐれたCorning® Gorilla® Glass Victus®を採用。タフなボディで、毎日を支えます。

- *防水性能 IPX5/IPX8。
- ※キャップ類(SIMトレイ)は確実に取り付けてください。海水・プール・温泉の中に浸けないでください。砂浜などの上に置かないでください。



「ながら使い」で、高タイムパフォーマンス

便利な21:9マルチウィンドウを使えば、毎日がより効率的に。動画を観ながらSNSをしたり、メッセージをしながら地図を確認したり、使い方は無限大です。

- ※アプリの仕様により非対応の場合があります。

