

かんたんケータイライト KYF43

【主な仕様】かんたんケータイライト KYF43

カラー	シャンパンゴールド/ロイヤルブルー/ワインレッド	最大通信速度*2	受信最大150Mbps*3/送信最大50Mbps*4
サイズ(幅×高さ×厚さ)	約51×115×18.3mm(最厚部18.3mm)	ディスプレイ	約3.4インチ FWVGA TFT液晶
重量	約133g	カメラ	メイン 約800万画素CMOS
バッテリー容量	1,500mAh	撮影サイズ	静止画 最大3,264×2,448ドット(8M) 動画 最大1,280×720ドット(HD)
充電時間	約130分(Type C共通ACアダプタ 01/02[別売]使用時)	外部デバイス	USB Type-C*5
連続通話時間*1	約620分(VoLTE)	耐衝撃/防水/防塵	耐衝撃(MIL-STD-810H Method 516.8:Shock-Procedure IV)/ 防水(IPX5/IPX8)/防塵(IP5X)
連続待受時間*1	約360時間(4G LTE)	付属品	卓上ホルダ/かんたんマニュアル
SIM	nano SIM		
CPU	QM215/1.2GHz×4コア		
メモリ	内蔵 RAM:1GB/ROM:8GB 外部 microSDHC™(最大32GB)		
対応通信規格	4G LTE™		

*1日本国内における、静止状態での平均的な利用可能時間です。実際にご利用になる地域や使用状況などにより短くなります。*2最大通信速度は通信規格やエリアなどにより異なります。最新のエリアはauのホームページをご確認ください。記載の通信サービスはいずれもベストエフォート型サービスです。記載の速度は技術規格上の最大値であり、実使用速度を示すものではありません。エリア内であってもお客さまのご利用環境、回線の状況により、通信速度が大幅に低下したり、通信自体がご利用いただけなくなる場合があります。また通信速度は機器能力に依存します。通信速度は記載時点の最大通信速度であり、今後、通信速度含め変更になる可能性があります。*3:一部エリアを除きます。*4:一部エリアを提供。*5:3.5φイヤホンをご利用の際は、別売の京セラ3.5φType-C変換ケーブルをご使用ください。*本機種は3G通信はご利用いただけません。

⚠ EZwebサイトはご利用いただけません。従来の3Gケータイでご利用になっていたコンテンツは継続してご利用いただけません。また、お客さまご自身で退会手続きが必要です。

※本機種は海外ではご利用いただけません。

【主な対応サービス】※サービスの詳細はauホームページでご確認ください。

au VoLTE	赤外線通信(リモコン非対応)	緊急速報メール
----------	----------------	---------

【耐衝撃・防水・防塵・お手入れに関するご注意】

【耐衝撃について】米国国防総省が制定したMIL-STD-810H Method 516.8:Shock-Procedure IVに準拠した規格において、高さ1.22mから鋼板に製品を26方向で落下させる試験を実施しています。すべての衝撃に対して保証するものではありません。【防水・防塵について】背面カバーは確実に取り付けてください。海水・プール・温泉の中に浸けないでください。砂浜などの上に置かないでください。※IPX5とは、内径6.3mmのノズルを用いて、約3mの距離から約12.5リットル/分の水を3分以上注水する条件で、あらゆる方向からのノズルによる噴流水によっても、電話機としての性能を保つことです。※IPX8とは、常温で水道水、かつ静水の水深1.5mの水槽に静かに本製品を沈めた状態で約30分間、水底に放置しても本製品内部に浸水せず、電話機としての性能を保つことです。※IP5Xとは、防塵試験管内で電話機を8時間かかはした際に、試験用粉塵(直径75μm以下)が電話機内部に入った場合でも所定の動作および安全性を保つことです。【耐薬品性について】①イソプロピルアルコール 99.7% ②エタノール 99.5% ③次亜塩素酸ナトリウム 1.0%を含ませた布での拭き取り試験を実施しています。【泡によるお手入れ】柔らかい布に泡ハンドソープ/泡ボディソープを付けて拭き取ったあと、泡が完全になくなるまですすぎます。水滴を残さないようにしっかり拭き、乾燥させてください。【お手入れの際の注意事項】市販のアクセサリ商品(端末カバー、ケース、ストラップなど)は取り外してください。なお、市販のアクセサリ商品の取扱いについては、各商品の注意事項をご確認ください。市販の保護シートは剥がれる場合があります。耐水圧設計ではないので高い水圧を直接かけたり、長時間水中に沈めたりしないでください。お手入れのときは背面カバーがしっかり閉じていることを確認してください。国内メーカー製の泡タイプのハンドソープ/ボディソープをご使用ください。種類の異なる泡ハンドソープ/泡ボディソープは混ぜないでください。キッチン用・業務用・無添加・アルカリ性のハンドソープ、業務用・無添加・アルカリ性のボディソープや、石けん、洗剤、入浴剤、シャンプー、リンス、洗顔料、メイク落とし、歯磨き粉などを使用しないでください。付着した場合にはすぐに水で洗い流してください。※本製品の有する性能は試験環境下での確認であり、実際の使用時すべての状況での動作を保証するものではありません。また、無破損・無故障を保証するものではありません。

⚠ 注意 au携帯電話およびオプション品は、「取扱説明書」の「安全上のご注意」をよくお読みの上、正しくお使いください。

お客さまの都合により解約された場合、契約手数料や、お買い上げ品代金はお戻しできません。

※「みんなde通話」は、KDDI株式会社および京セラ株式会社の登録商標です。※「おうちモード」「毎日歩数通知」は、京セラ株式会社の登録商標です。※「4G LTE」のサービス名称は、国際電気通信連合(ITU)がLTEを「4G」と呼称することを認めた声明に準じております。※LTEはETSIの商標です。※Wi-Fi®はWi-Fi Allianceの商標または登録商標です。※Bluetooth®ブロードマークおよびロゴは、Bluetooth SIG, Inc.が所有する登録商標であり、京セラ株式会社は、これら商標を使用する許可を受けています。※microSD™、microSDHC™はSD-3C, LLCの商標です。※USB Type-C™はUSB Implementers Forumの商標です。※静止画手ブレ補正機能には株式会社モルフォの「PhotoSolid」を採用しております。「PhotoSolid」は株式会社モルフォの登録商標です。※動画手ブレ補正機能には株式会社モルフォの「MovieSolid」を採用しております。「MovieSolid」は株式会社モルフォの登録商標です。※シーン検出技術には株式会社モルフォの「PhotoScouter」を採用しております。「PhotoScouter」は株式会社モルフォの登録商標です。※その他の社名および商品名等は、それぞれ各社の登録商標または商標です。※文字変換は、オムロンソフトウェア株式会社のiWnn IMEを使用しています。iWnn IME ©OMRON SOFTWARE Co., Ltd. 2009-2021 All Rights Reserved. ※本製品には、株式会社リムコーポレーションの書体を搭載しています。※本製品には、株式会社モリサワの書体を搭載しています。※このカタログで説明されている携帯電話にインストールされているソフトウェアについては、お客さまに使用権が許諾されています。本ソフトウェアのご使用に際しては、以下の点に注意ください。(a)ソフトウェアのソースコードの全部または一部について、複製、頒布、改変、解析、リバースエンジニアリングまたは導出をおこなってはなりません。(b)法律や規則に違反して、ソフトウェアの全部または一部を輸出してはなりません。(c)ソフトウェアの商品性、特定目的への適合性、第三者知的財産権の侵害などの黙示の保証を行うものではありません。ただし、ソフトウェアに含まれている、GNU General Public License (GPL)、GNU Library/Lesser General Public License (LGPL) およびその他のオープンソースソフトウェアのライセンスに基づくソフトウェアならびに京セラ株式会社から許諾を受けたソフトウェアのご使用に際しては、当該ソフトウェアのライセンス条件が優先して適用されます。

KDDI 株式会社 / 沖縄セルラー電話株式会社

au携帯電話に関するお問い合わせ 受付時間(9:00~20:00)	一般電話から(通話料無料) ☎0077-7-111 au携帯電話から(通話料無料) 局番なし 157
--------------------------------------	---

このカタログは2021年10月現在のものです。

◎地域によっては本製品を取り扱っていない場合があります。◎製品仕様およびサービス内容は、予告なく変更することがあります。◎印刷のため、実際の色と多少異なる場合があります。◎ディスプレイの表示はすべてイメージです。
 ※本カタログについては、無断で複製、転載することを禁じます。 © 2021 KYOCERA Corporation

製造元 **京セラ株式会社**
 〒612-8501 京都市伏見区竹田鳥羽殿町6 <https://www.kyocera.co.jp>

AAMA0276 2110 かんたんケータイライト メーカーカタログ

かんたんマニュアル

すぐに使いこなせる、
わかりやすい便利な
冊子がついています。

かんたんケータイライト
かんたんマニュアル



見やすい、聞きやすい、使いやすい。
さらにあんしんをプラス。

JM JAPAN MADE

みんなで話せる
スピーカーフォン



シャンパンゴールド ロイヤルブルー ワインレッド

優良防犯電話推奨品 (申請中)
 全国防犯協会連合会



Wi-Fi® / Bluetooth® 非対応モデル



迷惑電話や、身の回りの「もしも」に備えるあんしん機能。



優良防犯電話推奨品 (申請中)
全国防犯協会連合会

会話の内容を録音

迷惑電話対策機能

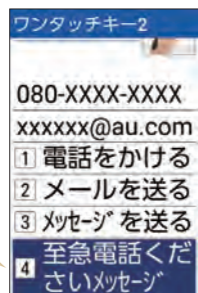
電話帳に登録がない相手からの着信時、通話内容を自動で録音。さらに、録音されることを相手方に伝えることで、詐欺行為の抑止につながります。 ※事前に設定が必要です。



困ったときほどかたんに

「至急電話ください」メッセージ

ワンタッチキーに登録している相手に、至急の連絡をお願いするメッセージをかたんに送信できます。



至急電話ください

相談ダイヤルにかたたんアクセス

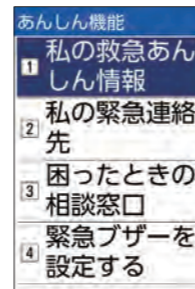
消費者ホットライン・警察相談専用電話

本製品には、消費者ホットライン(188)と警察相談専用電話(#9110)の電話番号があらかじめ登録されています。「困ったときの相談窓口」から、電話をかけることができます。

あんしん機能をひとまとめ

あんしんメニュー

メインメニューに「あんしん」に関わる機能をまとめました。いざというときに、いつでもあんしん機能を使うことができます。



ブザーを鳴らして助けを呼べる

緊急ブザー

本体左側面の「ブザー」キーを長めに押して、周囲にいる方に緊急事態を伝えられます。

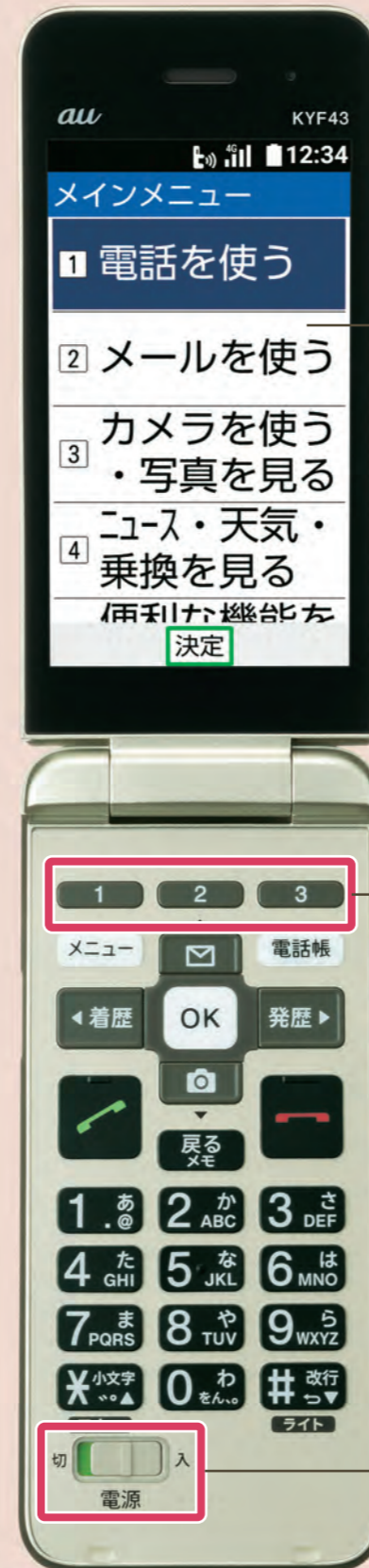


万が一のときに役に立つ

私の救急あんしん情報

緊急時に見てほしい自分の情報(氏名、生年月日、血液型、かかりつけの病院、持病、アレルギーなど)や緊急連絡先を登録・表示できます。

見やすく、聞きやすい。
変わらない使いやすさがうれしい。



でかピクト

待受画面では、電池の残量や電波の状態などを大きなアイコンで表示します。



約3.4インチ メインディスプレイ 実物大

でか文字/でか時計

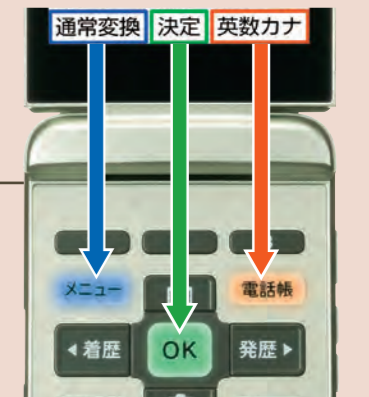
大きな文字サイズと時計表示。高精細大画面で、くっきりキレイに表示します。

わかりやすいメニュー

文字が大きく、使いたい機能をすぐに見つけられるメニュー構成です。

ワンタッチキー

よく使う連絡先や機能を登録できる専用キーを搭載しています。



光で操作ナビ

キーが画面ガイドと同じ色に光るので、次にどのキーを押したらよいかわかります。

スライド式電源スイッチ

「入」「切」の切り替えがしやすいスライド式のスイッチです。

赤外線通信

赤外線電話帳や写真、動画の送受信が可能です。今お使いの携帯電話からのデータ移行もかんたんです。 ※相手機種も赤外線通信に対応している必要があります。



でか着信音/でかバイブ

聞き取りやすい着信音と、従来機種より約1.4倍*アップした大きな振動で、着信に気づきやすくなりました。



*京セラ従来機種かんたんケータイKYF38との比較です。

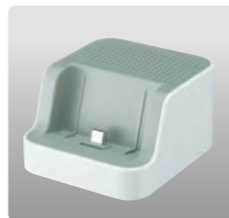
スピーカー付き卓上ホルダで、 着信に気づく、会話がはずむ。



みんなde通話® (大きな音のスピーカーフォン)

通話中に本体を付属の卓上ホルダに置くと、スピーカーフォンで通話が可能。家族そろってみんなでの会話や、両手がふさがっているときにも通話が楽しめます。

※ご利用にはType C共通ACアダプタ 01/02(別売)の接続が必要です。



スピーカー付きの
卓上ホルダ(付属品)
USB Type-C™対応

おうちモード® (大きな音で着信をお知らせ)

付属の卓上ホルダに置くと、マナーモードを一時解除しその旨を音声でお知らせ。着信は卓上ホルダのスピーカーからの大きな音でお知らせします。大切な電話を取り逃がす心配がありません。

※ご利用にはType C共通ACアダプタ 01/02(別売)の接続が必要です。



聞こえ調整

通話相手の声が聞き取りにくいとき、聞きやすい音質に調整できます。

やわらかく

キンキンとした甲高い音を軽減します。

はっきりと

聞こえにくい高音域を強調します。



※「聞こえ調整」を利用しない場合は、音の全体バランスを考慮した標準音質設定となります。

あとから録音

通話が終わったときに、直前の通話内容を丸ごと録音。メモがわりに便利に使えます。

※事前に設定が必要です。

※録音可能時間：1件あたり最大60分、50件まで(本体の空き容量によります)。

便利で多彩な機能が、 毎日の生活をさらに楽しく。

約800万画素カメラ



高解像度カメラを搭載。かんたんにキレイな写真が撮影できます。

- ・手ブレ補正
- ・顔検出機能
- ・指がかりアラート

お手入れ

やわらかい布につけた泡ハンドソープやアルコール除菌シートなどでお手入れが可能です。



※開口部に泡ハンドソープなどが入り込まないように注意してください。お手入れの方法は「京セラ製防水(IPX5/8、IPX5/7)対応モデルのお手入れ方法」をご覧ください。
<https://www.kyocera.co.jp/prdct/telecom/consumer/care/>



※拭き取り試験について：①イソプロピルアルコール 99.7% ②エタノール 99.5% ③次亜塩素酸ナトリウム 1.0%のいずれかを含ませた布での試験を実施。

※製品の有する性能は試験環境下での確認であり、無故障を保証するものではありません。

歩数計 & 毎日歩数通知®

歩数計が搭載されているので健康管理に役立ちます。また、事前に登録した相手へ日々の歩数を自動でメール送信可能。離れて暮らすご家族に、毎日の元気な様子をお知らせすることができます。

※数値は目安です。また、事前に設定が必要です。

歩数計連動の壁紙 東海道五十三次

歩数に応じて壁紙が歌川広重の浮世絵「東海道五十三次」の各場面に切り替わるので、毎日楽しく歩けます。

※数値は目安です。また、事前に設定が必要です。



+メッセージ

これまでのSMS(Cメール)が進化した「+メッセージ(プラスメッセージ)」を利用できます。電話番号だけで写真や動画、スタンプも送れて、グループメッセージも楽しめます。

※スマートフォン版とは異なります。



耐衝撃

万一落としても壊れにくく、あんしんして使い続けられます。



【耐衝撃について】米国国防総省が制定したMIL-STD-810H Method 516.8:Shock-Procedure IVに準拠した規格において、高さ1.22mから鋼板に製品を26方向で落下させる試験を実施しています。すべての衝撃に対して保証するものではありません。

防水/防塵

使用中に濡れたときや、チリやホコリで汚れたときもあんしんです。

【防水・防塵について】IPX5/IPX8の防水、IP5Xの防塵性能。背面カバーは確実に取り付けてください。海水・プール・温泉の中に浸けないでください。砂浜などの上に置かないでください。

音声読み上げ

本体右側面にある「読み上げ」キーを押すと、メニューやメール、目覚まし時計などの内容を読み上げます。また、電卓、カレンダー、歩数計なども読み上げるので便利に使えます。

※一部、読み上げ対象外の機能があります。