

じたく発電所サービス 設置工事イメージ（ご参考）

太陽光発電・蓄電システムを設置させていただきます。

実際の工事内容および時間・日程等は、施工業者からお客さまとご調整させていただきます。
なお、設置工事日数は4日程度を見込んでおりますが、雨天等により変更となる場合がございます。

1日目：足場設置（屋外）

作業時間（条件により異なります）
約3時間



在宅（工事立会い）

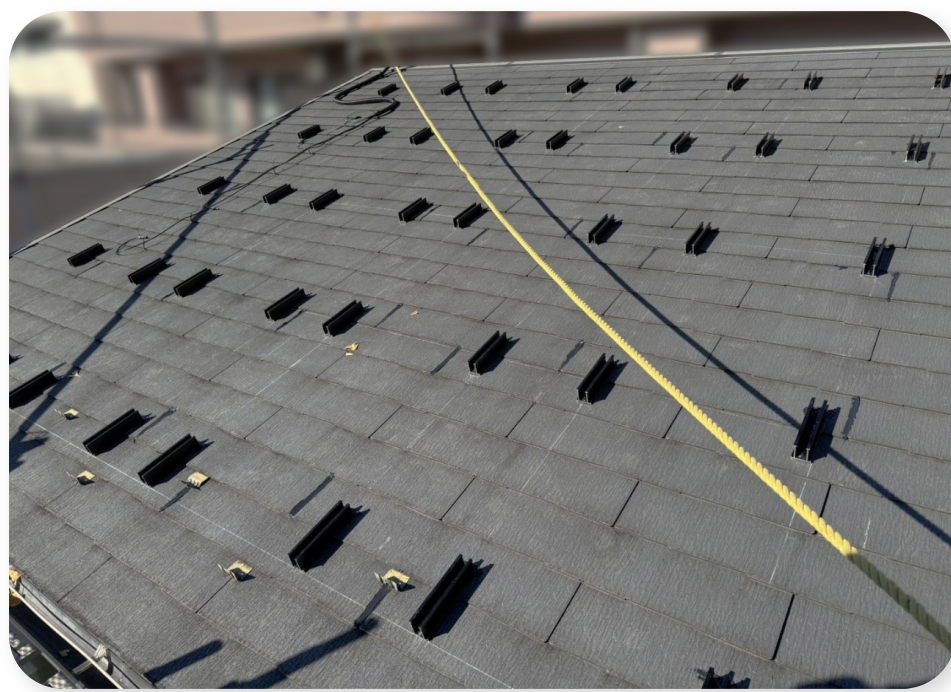
任意

2日目：太陽光発電システムを屋根に設置（屋外）

作業時間（条件により異なります）
約6～7時間 ※屋根上や外壁での作業となります。

在宅（工事立会い）

任意



3日目：足場解体（屋外）

工事時間（条件により異なります）
約3時間



在宅（工事立会い）

任意

4日目：蓄電システムを設置・パワーコンディショナ～分電盤間の配線工事・試運転・リモコン設定（屋内）

工事時間（条件により異なります）
約6～7時間 ※停電作業があります。

在宅（工事立会い）

要

