

au

Galaxy S21+ 5G

SCG10

クイックスタートガイド

お問い合わせ先番号

お客さまセンター

総合案内 (通話料無料)

受付時間 9:00 ~ 20:00 (年中無休)

au携帯電話から

au携帯電話以外/一般電話から

局番なしの157番

☎ 0077-7-111

上記の番号がご利用になれない場合、
下記の番号にお電話ください (無料)。

☎ 0120-977-033

盗難・紛失・故障案内 (通話料無料)

受付時間 24時間 (年中無休)

au携帯電話から

au携帯電話以外/一般電話から

局番なしの113番

☎ 0077-7-113

上記の番号がご利用になれない場合、
下記の番号にお電話ください (無料)。

☎ 0120-925-314

故障紛失サポートセンター

(故障紛失サポート/安心サポートパック会員向けサービス)

故障相談・

交換用電話機お届けサービス受付 (通話料無料)

受付時間 9:00 ~ 20:00 (年中無休)

au携帯電話/au携帯電話以外/一般電話から

☎ 0120-925-919

🚫 やめましょう、
歩きスマホ。

🔋 キケン!
水ぬれ充電

濡れた状態で充電は、
異常な発熱・発煙などの
原因となり大変危険です。

⚡ あぶない!
電池への衝撃

🔄

携帯電話・PHS事業者は、環境を
保護し、貴重な資源を再利用する
ためにお客様が不要となってお持
ちになる電池パック・電池・充電器を、
ブランド・メーカーを問わず、
マークのあるお店で回収し、リサ
イクルを行っています。

各携帯電話・PHS事業者のウェブサイトをご覧ください。

発売元: KDDI (株)・沖縄セルラー電話(株)

輸入元: SAMSUNG ELECTRONICS JAPAN Co., Ltd.

製造元: Samsung Electronics Co., Ltd.

Code No.: GH68-53269A (Rev.1.0)

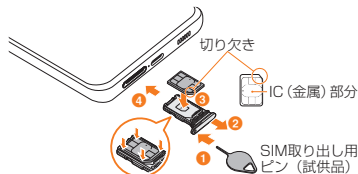
(管理用コード)

2021年3月第1版

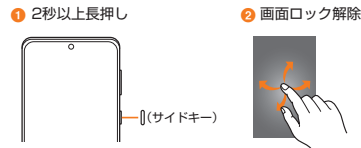
同梱品一覧

- ・本体(保護フィルム(試供品)貼付済み)
- ・SIM取り出し用ピン(試供品)
- ・USBケーブル(CtoC)(試供品)
- ・クイックスタートガイド(本書)
- ・ご利用にあたっての注意事項
- ・データ移行用試供品取扱説明書

au ICカード(SIMカード)を取り 付ける



電源を入れる



memo

- ◎ 通常の方法で電源が切れなくなったり、画面が動かなくなった場合は、🔊(サイドキー)と音量キーの下側を同時に7秒以上長押しして、強制的に再起動してください。

オンラインマニュアル

さまざまな機能のより詳しい説明を記載した『オンラインマニュアル』は、右のQRコードをスキャンまたは本製品から以下の操作でご確認できます。

ホーム画面を上フリック→[Galaxy]
→[取扱説明書]

Galaxy Live Expert

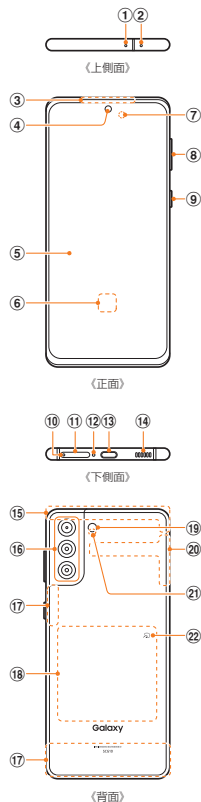
他OSや古い端末からのデータ移行など、
無料オンラインチャットでご相談いただけます。

QRコードからGalaxy公式ホームページの
Live Expertページに接続してください。

※受付時間は遷移先のページをご確認ください。



各部の名称



- ① 送話口／マイク(上部)^{※1}
- ② 排気口^{※1}
- ③ 受話口／スピーカー^{※1※2}
- ④ フロントカメラ
- ⑤ ディスプレイ(タッチパネル)^{※3}
- ⑥ 指紋センサー
- ⑦ 近接・照度センサー^{※4}
- ⑧ 音量キー
- ⑨ 〴〵(サイドキー)
- ⑩ トレイジェクトホール
- ⑪ au ICカードトレイ
- ⑫ 送話口／マイク(下部)^{※1}
- ⑬ USB Type-CTM接続端子(外部接続端子)
- ⑭ スピーカー^{※1}
- ⑮ 5G／4G／GPSアンテナ部^{※5}
- ⑯ リアカメラ
- ⑰ 5G／4Gアンテナ部^{※5}
- ⑱ ワイヤレス充電位置
- ⑲ フラッシュ／ライト
- ⑳ 5G／4G／Wi-Fi[®]／Bluetooth[®]／GPSアンテナ部^{※5}
- ㉑ マイク(背面)
- ㉒ 〻マーク

- ※1 該当の機能利用中に、指などでふさがないようにご注意ください。また破損の原因となるため、SIM取り出し用ピン(試供品)などを誤って挿さないでください。
- ※2 本製品は受話口とスピーカーを兼用しています。
- ※3 ディスプレイには保護フィルム(試供品)が貼付済みです。
- ※4 シールなどでおおわないようにしてください。機能が正常に動作しない場合があります。また、通話時など、近接・照度センサーの動作中に近接・照度センサー付近が点滅します。
- ※5 アンテナは、本体に内蔵されています。アンテナ部付近を手でおおうと通話／通信品質に影響を及ぼす場合があります。

memo

- ◎ 必ず指定の充電用機器(別売)を使用してください。
- ◎ 電池は本製品に内蔵されています。
- ◎ 本文中で使用している同梱品および携帯電話のイラストはイメージです。実際の製品と異なる場合があります。

- ・ 本書の内容の最新版はオンラインマニュアルまたはauホームページに掲載の「取扱説明書 詳細版」をご参照ください。
<https://www.au.com/support/service/mobile/guide/manual/>
- ・ 本製品の最新情報については、以下のホームページをご確認ください。
<https://www.galaxymobile.jp/>
- ・ 画面保護フィルムを使用する場合、指紋センサーに対応した製品であることを確認してください。また、ディスプレイに市販の画面保護フィルムを貼り付けると、指紋認証に失敗する場合があります。
- ・ 本製品のソフトウェアのバージョンアップやサービスの変更・終了等により、本書の記載内容と異なる場合があります。また、本書の内容に関して、将来予告なしに変更することがあります。