

au

Galaxy A51 5G

SCG07

クイックスタートガイド

オンラインマニュアル

さまざまな機能のより詳しい説明を記載した「オンラインマニュアル」は、右のQRコードをスキャンまたは本製品から以下の操作で確認できます。

ホーム画面を上または下にフリック→[Galaxy]→[取扱説明書]



お問い合わせ先番号

お客さまセンター

総合案内 (通話料無料)

受付時間 9:00 ~ 20:00 (年中無休)
au携帯電話から au携帯電話以外一般電話から
局番なしの157番 ☎ 0077-7-111

上記の番号がご利用になれない場合、
下記の番号にお電話ください。(無料)

☎ 0120-977-033 (沖縄を除く地域)
☎ 0120-977-699 (沖縄)

盗難・紛失・故障案内 (通話料無料)

受付時間 24時間 (年中無休)
au携帯電話から au携帯電話以外一般電話から
局番なしの113番 ☎ 0077-7-113

上記の番号がご利用になれない場合、
下記の番号にお電話ください。(無料)

☎ 0120-925-314

故障紛失サポートセンター

盗難・紛失・故障 (通話料無料)

受付時間 9:00 ~ 20:00 (年中無休)
au携帯電話/au携帯電話以外一般電話から
☎ 0120-925-919

やめましょう、
歩きスマホ。

あぶない!
電池への衝撃

ケケン!
水ぬれ充電

携帯電話・PCの事業者は、電磁波を保護し、
電磁波の放射を抑制するために電磁波の
対策として持ち手となる電話機、電話、充電
ケーブル、充電ケーブルを充電ケーブルの
マークのあるお店まで回収し、リサイクルを
行っています。

リサイクルマークのマークを
回収する際のマークを
回収する際のマークを

発売元: KDDI(株)・沖縄セルラー電話(株)

輸入元: SAMSUNG ELECTRONICS JAPAN Co., Ltd.

製造元: Samsung Electronics Co., Ltd.

Code No.: GH68-52688A (Rev.1.0)

(管理用コード)

2020年10月第1版

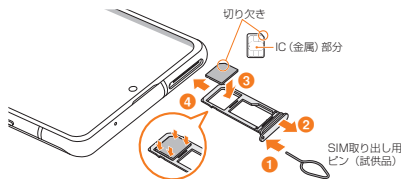
同梱品一覧

- 本体
- SIM取り出し用ピン(試供品)
- マイク付きイヤホン(試供品)
- クリアケース(試供品)
- クイックスタートガイド(本書)
- ご利用にあたっての注意事項

memo

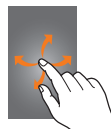
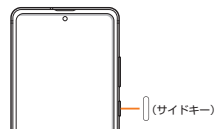
- ◎ 必ず指定の充電用機器(別売)を使用してください。
- ◎ 電池は本製品に内蔵されています。
- ◎ 本文中で使用している同梱品および携帯電話のイラストはイメージです。実際の製品と異なる場合があります。

au ICカード(SIMカード)を取り付ける



電源を入れる

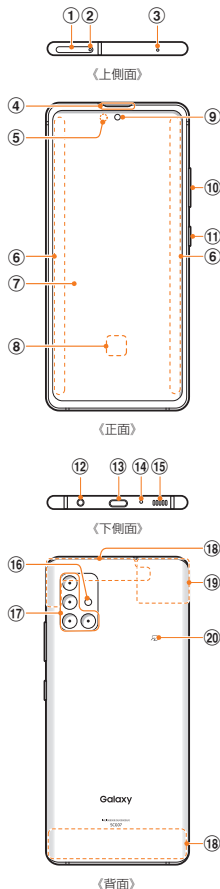
- 1 2秒以上長押し
- 2 画面ロック解除



memo

- ◎ 通常の方法で電源が切れなくなったり、画面が動かなくなったりした場合は、Ⓐ(サイドキー)と音量キーの下側を同時に7秒以上長押しして、強制的に再起動してください。

各部の名称



- ① au ICカード／microSDメモリーカードトレイ
- ② トレイイジェクトホール
- ③ 送話口／マイク(上部)^{*1}
- ④ 受話口^{*1}
- ⑤ 照度センサー^{*2}
- ⑥ エッジスクリーン
- ⑦ ディスプレイ(タッチパネル)
- ⑧ 指紋センサー
- ⑨ フロントカメラ
- ⑩ 音量キー
- ⑪ ||(サイドキー)
- ⑫ ヘッドセット接続端子
- ⑬ USB Type-CTM接続端子(外部接続端子)
- ⑭ 送話口／マイク(下部)^{*1}
- ⑮ スピーカー^{*1}
- ⑯ フラッシュ／ライト
- ⑰ リアカメラ
- ⑱ 5G／4Gアンテナ部^{*3}
- ⑲ 4G／GPS／Wi-Fi[®]／Bluetooth[®]アンテナ部^{*3}
- ⑳ 〇マーク

※1 該当の機能利用中に、指などでふさがないようにご注意ください。また破損の原因となるため、SIM取り出し用ピン(試供品)などを誤って挿さないでください。

※2 シールなどでおおわないようにしてください。機能が正常に動作しない場合があります。

※3 アンテナは、本体に内蔵されています。アンテナ部付近を手でおうと通話／通信品質に影響を及ぼす場合があります。

- ・本書の内容の最新版はオンラインマニュアルまたはauホームページに掲載の「取扱説明書 詳細版」をご参照ください。
<https://www.au.com/support/service/mobile/guide/manual/>
- ・本製品の最新情報については、以下のホームページをご確認ください。
<https://www.galaxymobile.jp/>
- ・画面保護フィルムを使用する場合、指紋センサーに対応した製品であることを確認してください。また、ディスプレイに市販の画面保護フィルムを貼り付けると、指紋認証に失敗する場合があります。
- ・本製品のソフトウェアのバージョンアップやサービスの変更・終了等により、本書の記載内容と異なる場合があります。また、本書の内容に関して、将来予告なしに変更することがあります。