

au

Galaxy Note20 Ultra 5G

SCG06

クイックスタートガイド

オンラインマニュアル

さまざまな機能のより詳しい説明を記載した「オンラインマニュアル」は、右のQRコードをスキャンまたは本製品から以下の操作でご確認できます。

ホーム画面を上または下にフリック → [Galaxy]
→ [取扱説明書]



お問い合わせ先番号

お客さまセンター

総合案内 (通話料無料)

受付時間 9:00 ~ 20:00 (年中無休)
au携帯電話から au携帯電話以外一般電話から
局番なしの157番 ☎ 0077-7-111

上記の番号がご利用にならない場合、
下記の番号にお電話ください。(無料)

☎ 0120-977-033 (沖縄を除く地域)
☎ 0120-977-699 (沖縄)

盗難・紛失・故障案内 (通話料無料)

受付時間 24時間 (年中無休)
au携帯電話から au携帯電話以外一般電話から
局番なしの113番 ☎ 0077-7-113

上記の番号がご利用にならない場合、
下記の番号にお電話ください。(無料)

☎ 0120-925-314

故障紛失サポートセンター

盗難・紛失・故障 (通話料無料)

受付時間 9:00 ~ 20:00 (年中無休)
au携帯電話/au携帯電話以外一般電話から

☎ 0120-925-919

やめましょう、
歩きスマホ。

あぶない!
電池への衝撃

ケケン!
水ぬれ充電

濡れた状態での充電は、
電池にダメージを与え、
製品ごと大きな危険です。



防水性能はIP68(1.5m水深)に
対応し、IP68(1.5m水深)に
対応した防水性能を
提供しています。

発売元:KDDI(株)・沖縄セルラー電話(株)

輸入元:SAMSUNG ELECTRONICS JAPAN Co., Ltd.

製造元:Samsung Electronics Co., Ltd.

Code No.:GH68-52386A (Rev.1.0)

(管理用コード)

2020年9月第1版

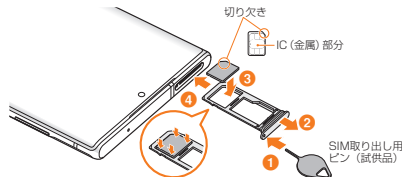
同梱品一覧

- 本体(保護フィルム(試供品)貼付済み)
- SIM取り出し用ピン(試供品)
- Sペン
- ラジオアンテナ付きAKGイヤホン(USB Type-C™)(試供品)
- クリアケース(試供品)
- USBケーブル(CtoC)(試供品)
- クイックスタートガイド(本書)
- ご利用にあたっての注意事項
- データ移行用試供品取扱説明書

memo

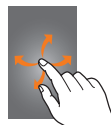
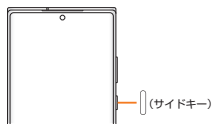
- 必ず指定の充電用機器(別売)を使用してください。
- 電池は本製品に内蔵されています。
- 本文中で使用している同梱品および携帯電話のイラストはイメージです。実際の製品と異なる場合があります。

au ICカード(SIMカード)を取り付ける



電源を入れる

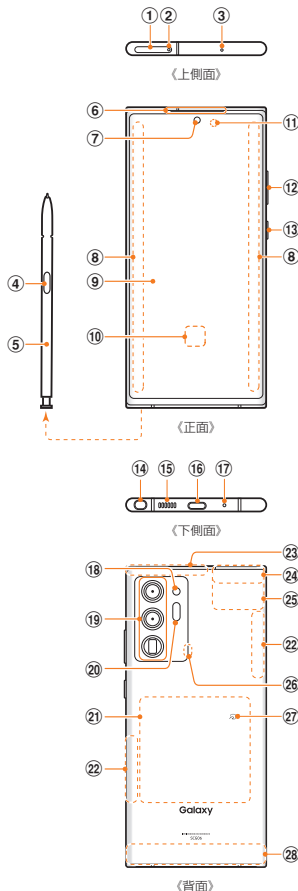
- 1 長押し
- 2 画面ロック解除



memo

- 通常の方法で電源が切れなくなったり、画面が動かなくなった場合は、**1**(サイドキー)と音量キーの側面を同時に7秒以上長押しして、強制的に再起動してください。

各部の名称



- ① au ICカード／microSDメモリーカードトレイ
- ② トレイジェクトホール
- ③ 送話口／マイク(上部)^{*1}
- ④ ボンボタン
- ⑤ Sペン
- ⑥ 受話口／スピーカー^{*1}②
- ⑦ フロントカメラ
- ⑧ エッジスクリーン
- ⑨ ディスプレイ(タッチパネル)^{*3}
- ⑩ 指紋センサー
- ⑪ 近接・照度センサー^{*4}⑤
- ⑫ 音量キー
- ⑬ I(サイドキー)
- ⑭ Sペンスロット
- ⑮ スピーカー^{*1}
- ⑯ USB Type-C接続端子(外部接続端子)
- ⑰ 送話口／マイク(下部)^{*1}
- ⑱ フラッシュ／ライト
- ⑲ リアカメラ
- ⑳ レンズAFセンサー^{*4}
- ㉑ ワイヤレス充電位置
- ㉒ 5Gアンテナ部^{*6}
- ㉓ 4G / GPSアンテナ部^{*6}
- ㉔ 5G / 4G / GPSアンテナ部^{*6}
- ㉕ Wi-Fi^{*6} / Bluetooth^{*6}アンテナ部^{*6}
- ㉖ マイク(背面)^{*1}
- ㉗ ㊟マーク
- ㉘ 5G / 4Gアンテナ部^{*6}

*1 該当の機能利用中に、指などでふさいないようにご注意ください。また破損の原因となるため、SIM取り出し用ピン(S試供品)などを誤って挿さないでください。

*2 本製品は受話口とスピーカーを兼用しています。

*3 ディスプレイには保護フィルム(試供品)が貼付済みです。
*4 シールなどでおかないようにしてください。機能が正常に動作しない場合があります。

*5 通話時など、近接・照度センサーの動作中に近接・照度センサー付近が点滅します。

*6 アンテナは、本体に内蔵されています。アンテナ部付近を手でおうと通話 / 通信品質に影響を及ぼす場合があります。

- 本書の内容の最新版はオンラインマニュアルまたはauホームページに掲載の「取扱説明書 詳細版」をご参照ください。
<https://www.au.com/support/service/mobile/guide/manual/>
- 本製品の最新情報については、以下のホームページをご確認ください。
<https://www.galaxymobile.jp/>
- 画面保護フィルムを使用する場合、指紋センサーに対応した製品であることを確認してください。また、ディスプレイに市販の画面保護フィルムを貼り付けると、指紋認証に失敗する場合があります。
- 本製品のソフトウェアのバージョンアップやサービスの変更・終了等により、本書の記載内容と異なる場合があります。また、本書の内容に関して、将来予告なしに変更することがあります。