

au

Galaxy S20+ 5G

SCG02

クイックスタートガイド

オンラインマニュアル

さまざまな機能のより詳しい説明を記載した「オンラインマニュアル」は、右のQRコードをスキャンまたは本製品から以下の操作でご確認できます。

ホーム画面を上または下にフリック
→ [Galaxy] → [取扱説明書]



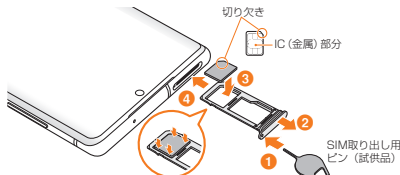
同梱品一覧

- 本体(保護フィルム(試供品)貼付済み)
- SIM取り出し用ピン(試供品)
- AKGチューニングマイク付き高音質イヤホン(USB Type-C)(試供品)
- クリアケース(試供品)
- USBケーブル(CtoC)(試供品)
- クイックスタートガイド(本書)
- ご利用にあたっての注意事項
- データ移行用試供品取扱説明書

memo

- 必ず指定の充電用機器(別売)を使用してください。
- 電池は本製品に内蔵されています。
- 本文中で使用している同梱品および携帯電話のイラストはイメージです。実際の製品と異なる場合があります。

au ICカード(SIMカード)を取り付ける



お問い合わせ先番号

お客さまセンター

総合案内(通話料無料)

受付時間 9:00 ~ 20:00 (年中無休)
au携帯電話から | au携帯電話以外一般電話から
局番なしの157番 | ☎ 0077-7-111

上記の番号がご利用にならない場合、下記の番号にお電話ください。(無料)

- ☎ 0120-977-033 (沖縄を除く地域)
- ☎ 0120-977-699 (沖縄)

盗難・紛失・故障案内(通話料無料)

受付時間 24時間 (年中無休)
au携帯電話から | au携帯電話以外一般電話から
局番なしの113番 | ☎ 0077-7-113

上記の番号がご利用にならない場合、下記の番号にお電話ください。(無料)

- ☎ 0120-925-314

故障紛失サポートセンター

盗難・紛失・故障(通話料無料)

受付時間 9:00 ~ 20:00 (年中無休)
au携帯電話/au携帯電話以外一般電話から
☎ 0120-925-919

やめましょう、歩きスマホ。



携帯電話・付帯機器は、保証を保留し、喪失や盗難を再行したためにも追加保証が受けとれない場合があります。保証内容は、保証書、フランド・メーカーを問わず、auショップの保証書で確認してください。

発売元:KDDI(株)・沖縄セルラー電話(株)

輸入元:SAMSUNG ELECTRONICS JAPAN Co., Ltd.

製造元:Samsung Electronics Co., Ltd.

Code No.:GH68-52038A (Rev.1.0)

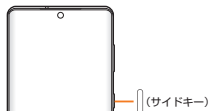


(管理用コード)

2020年4月第1版

電源を入れる

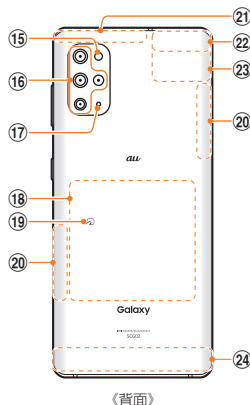
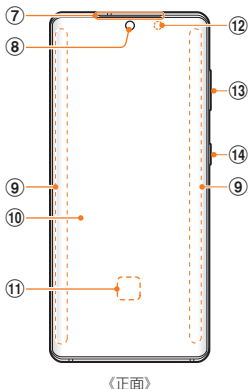
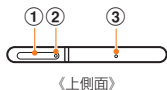
- 1 長押し
- 2 画面ロック解除



memo

- 通常の方法で電源が切れなくなったり、画面が動かなくなったりした場合は、(サイドキー)と音量キーの下側を同時に7秒以上長押しして、強制的に再起動してください。

各部の名称



- ① au ICカード / microSDメモ리카ードトレイ
- ② トレイジェクトホール
- ③ 送話口 / マイク(上部)*¹
- ④ 送話口 / マイク(下部)*¹
- ⑤ USB Type-C接続端子(外部接続端子)
- ⑥ スピーカー
- ⑦ 受話口 / スピーカー*²
- ⑧ フロントカメラ
- ⑨ エッジスクリーン
- ⑩ ディスプレイ(タッチパネル)*³
- ⑪ 指紋センサー
- ⑫ 近接・照度センサー*⁴
- ⑬ 音量キー
- ⑭ ((サイドキー)
- ⑮ フラッシュ / ライト
- ⑯ リアカメラ
- ⑰ マイク(背面)*¹
- ⑱ ワイヤレス充電位置
- ⑲ マーク
- ⑳ 5Gアンテナ部*⁵
- ㉑ 4G / GPSアンテナ部*⁵
- ㉒ 5G / 4G / GPSアンテナ部*⁵
- ㉓ Wi-Fi* / Bluetooth*アンテナ部*⁵

㉔ 5G / 4Gアンテナ部*⁵

- *1 該当の機能利用中に、指などでふさがないようご注意ください。また破損の原因となるため、SIM取り出し用ピン(試供品)などを誤って挿さないでください。
- *2 本製品は受話口とスピーカーを兼用しています。
- *3 ディスプレイには保護フィルム(試供品)が貼付済みです。
- *4 シールなどでおおわないようにしてください。機能が正常に動作しない場合があります。
- *5 アンテナは、本体に内蔵されています。アンテナ部付近を手でおおったり通話 / 通信品質に影響を及ぼす場合があります。

- 本書の内容の最新版はオンラインマニュアルまたはauホームページに掲載の「取扱説明書 詳細版」をご参照ください。
<https://www.au.com/support/service/mobile/guide/manual/>
- 本製品の最新情報については、以下のホームページをご確認ください。
<https://www.galaxymobile.jp/>
- 画面保護フィルムを使用する場合、指紋センサーに対応した製品であることを確認してください。また、ディスプレイに市販の画面保護フィルムを貼り付けると、指紋認証に失敗する場合があります。
- 本製品のソフトウェアのバージョンアップやサービスの変更・終了等により、本書の記載内容と異なる場合があります。また、本書の内容に関して、将来予告なしに変更することがあります。