

au

Galaxy S20 5G

SCG01

クイックスタートガイド

オンラインマニュアル

さまざまな機能のより詳しい説明を記載した『オンラインマニュアル』は、右のQRコードをスキャンまたは本製品から以下の操作でご確認できます。

ホーム画面を上または下にフリック
→ [Galaxy] → [取扱説明書]



お問い合わせ先番号

お客さまセンター

総合案内 (通話料無料)

受付時間 9:00 ~ 20:00 (年中無休)
au携帯電話から | au携帯電話以外一般電話から
局番なしの157番 | ☎ 0077-7-111

上記の番号をご利用にならない場合、下記の番号にお電話ください。(無料)

☎ 0120-977-033 (沖縄を除く地域)
☎ 0120-977-699 (沖縄)

盗難・紛失・故障案内 (通話料無料)

受付時間 24時間 (年中無休)
au携帯電話から | au携帯電話以外一般電話から
局番なしの113番 | ☎ 0077-7-113

上記の番号をご利用にならない場合、下記の番号にお電話ください。(無料)

☎ 0120-925-314

故障紛失サポートセンター

盗難・紛失・故障 (通話料無料)

受付時間 9:00 ~ 20:00 (年中無休)
au携帯電話/au携帯電話以外一般電話から
☎ 0120-925-919

やめましょう、
歩きスマホ。

あぶない!
電池への衝撃



ケケン!
氷水に充電

濡れた状態での充電は、
異常な発熱・発煙などの
原因となり大変危険です。



携帯電話・情報機器は、保証を保留し、
損害を自己負担するにために入浴が不要と
なっております。また充電器・電池・充電線
も、ブランド・メーカーを問わず、
盗難・紛失・故障は保証対象外です。
※保証対象外の商品は別途記載されています。

発売元:KDDI(株)・沖縄セルラー電話(株)

輸入元:SAMSUNG ELECTRONICS JAPAN Co., Ltd.

製造元:Samsung Electronics Co., Ltd.

Code No.:GH68-51807A (Rev.1.0)

(管理用コード)

2020年2月第1版

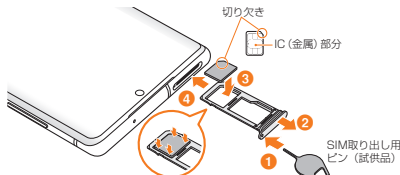
同梱品一覧

- 本体(保護フィルム(試供品)貼付済み)
- SIM取り出し用ピン(試供品)
- AKGチューニングマイク付き高音質イヤホン(USB Type-C)(試供品)
- クリアケース(試供品)
- USBケーブル(CtoC)(試供品)
- クイックスタートガイド(本書)
- ご利用にあたっての注意事項
- データ移行用試供品取扱説明書

memo

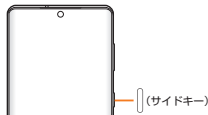
- 必ず指定の充電用機器(別売)を使用してください。
- 電池は本製品に内蔵されています。
- 本文中で使用している同梱品および携帯電話のイラストはイメージです。実際の製品と異なる場合があります。

au ICカード(SIMカード)を取り付ける



電源を入れる

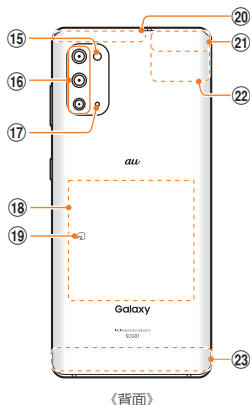
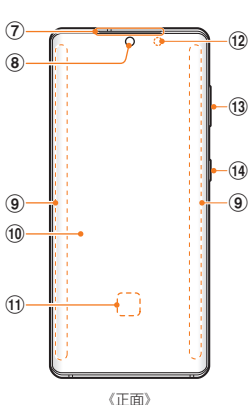
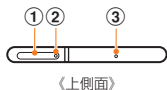
- 1 長押し
- 2 画面ロック解除



memo

- 通常の方法で電源が切れなくなったり、画面が動かなくなったりした場合は、(サイドキー)と音量キーの下側を同時に7秒以上長押しして、強制的に再起動してください。

各部の名称



- ① au ICカード／microSDメモ리카ードトレイ
- ② トレイジェクトホール
- ③ 送話口／マイク(上部)^{*1}
- ④ 送話口／マイク(下部)^{*1}
- ⑤ USB Type-C接続端子(外部接続端子)
- ⑥ スピーカー
- ⑦ 受話口／スピーカー^{*2}
- ⑧ フロントカメラ
- ⑨ エッジスクリーン
- ⑩ ディスプレイ(タッチパネル)^{*3}
- ⑪ 指紋センサー
- ⑫ 近接・照度センサー^{*4}
- ⑬ 音量キー
- ⑭ 〓(サイドキー)
- ⑮ フラッシュ／ライト
- ⑯ リアカメラ
- ⑰ マイク(背面)^{*1}
- ⑱ ワイヤレス充電位置
- ⑲ 〻マーク
- ⑳ 4G / GPSアンテナ部^{*5}
- ㉑ 5G / 4G / GPSアンテナ部^{*5}
- ㉒ Wi-Fi[®] / Bluetooth[®]アンテナ部^{*5}

㉓ 5G / 4Gアンテナ部^{*5}

- ^{*1} 該当の機能利用中に、指などでふさがないようご注意ください。また破損の原因となるため、SIM取り出し用ピン(試供品)などを挿さしないでください。
- ^{*2} 本製品は受話口とスピーカーを兼用しています。
- ^{*3} ディスプレイには保護フィルム(試供品)が貼付済みです。
- ^{*4} シールなどでおおわないようにしてください。機能が正常に動作しない場合があります。
- ^{*5} アンテナは、本体に内蔵されています。アンテナ部付近を手でおおうと通話／通信品質に影響を及ぼす場合があります。

- 本書の内容の最新版はオンラインマニュアルまたはauホームページに掲載の「取扱説明書 詳細版」をご参照ください。
<https://www.au.com/support/service/mobile/guide/manual/>
- 本製品の最新情報については、以下のホームページをご確認ください。
<https://www.galaxymobile.jp/>
- 画面保護フィルムを使用する場合、指紋センサーに対応した製品であることを確認してください。また、ディスプレイに市販の画面保護フィルムを貼り付けると、指紋認証に失敗する場合があります。
- 本製品のソフトウェアのバージョンアップやサービスの変更・終了等により、本書の記載内容と異なる場合があります。また、本書の内容に関して、将来予告なしに変更することがあります。