

【手順1】機種変更時のデータ移行方法（機種変更前）

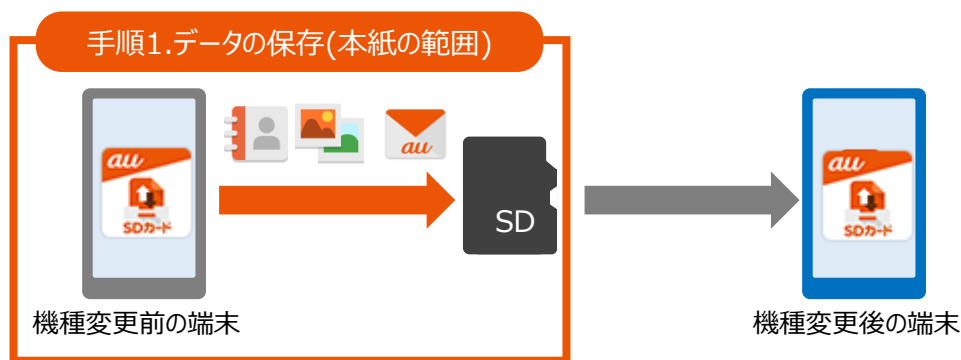
Android OS 11 以上のSDカードを使ったデータ移行

手順1.データの保存(本紙の範囲)

機種変更前の端末で「SDカード専用・データお預かり」アプリを使って、アドレス帳や写真などのデータをSDカードに保存します。

手順2.データを戻す(別紙参照)

機種変更後の端末で「SDカード専用・データお預かり」アプリを使って、手順1でSDカードに保存したデータを端末に戻します。



事前準備

- SDカードをご準備ください。
- 機種変更前の端末にSDカードを挿入した状態で、操作を行ってください。
- 事前に最新の「SDカード専用・データお預かり」アプリをダウンロードしてからご利用ください。
「Google Play ストア」アプリを起動し「SDカード専用・データお預かり」で検索、または右のQRコードからアクセス可能です。
- データ移行は、十分に充電した状態で行ってください。
- 事前に、必ず次ページの注意事項をご確認ください。



SDカード専用・データお預かりアプリ
ダウンロードページ

移行できるデータ

								
アドレス帳	写真	動画	カレンダー	auメール/ Eメール	SMS	+メッセージ		

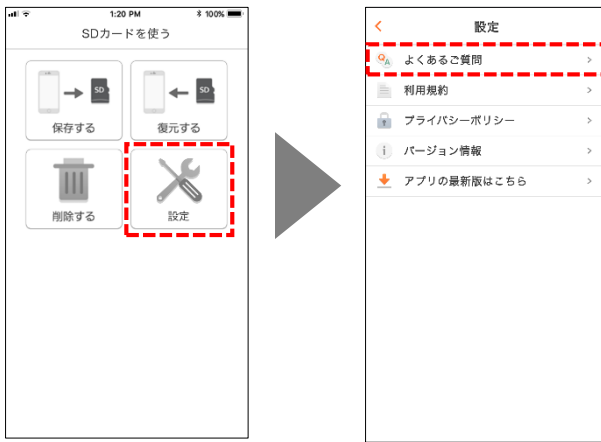
データの状況や端末ごとの機能差により、完全な形で全てのデータ移行を保証するものではありません。

< 注意事項 >

- カレンダーは端末本体のアカウントに登録されたデータのみが対象です。
- 保存されているデータ容量などにより、お時間を要する場合がございます。データ移行はお時間があるときの実施をお勧めいたします。
- 「SDカード専用・データお預かり」アプリでは「データお預かりアプリ」「auバックアップアプリ(auMarket版)」にてSDカードに預けたデータも復元できます。

注意事項

- 機種変更前の端末のリセット(データの初期化)に関して
機種変更前の端末のリセット(データの初期化)を行う場合は、データ移行完了後、機種変更後の端末にデータが移行されていることをご確認の上、操作を行ってください。
- 「SDカード専用・データお預かり」アプリはAndroid11以上からご利用可能です。
- Android10以前の端末でSDカードを使用したバックアップ・復元を実施される場合は、Google Playストアより「データお預かり」アプリをダウンロードしご利用ください。
- 「auバックアップアプリ」のGoogle Play版で預けたデータは、「SDカード専用・データお預かり」アプリでは復元できません。機種変更前の端末で「データお預かりアプリ」をご利用ください。
- その他アプリに関する内容は「設定」⇒「よくあるご質問」をご確認ください。



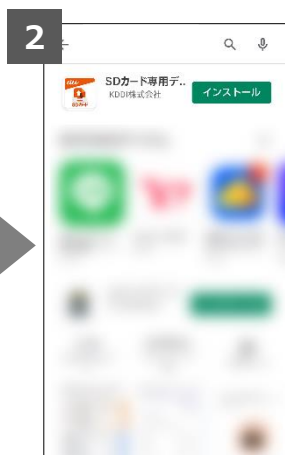
メモ欄

手順1「データの保存」の操作方法

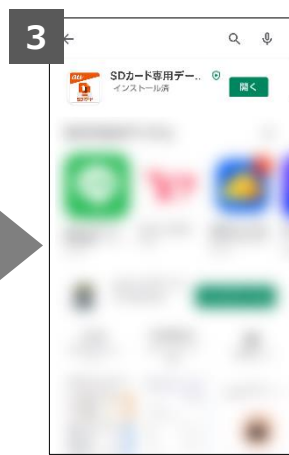
※4・5、7～9は初回起動時のみ表示されます



「SDカード専用・データお預かり」アプリを検索



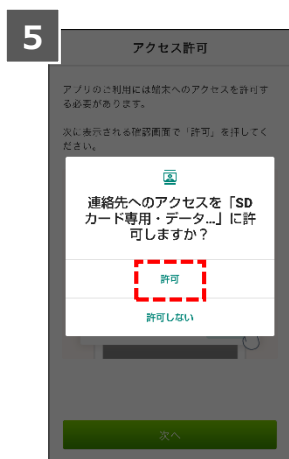
「インストール」をタップ



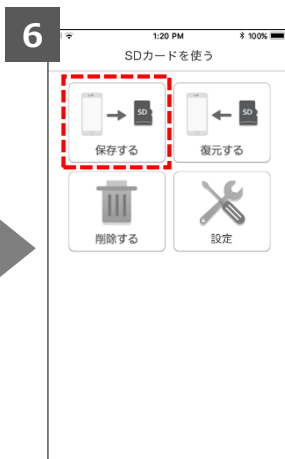
「聞く」をタップ



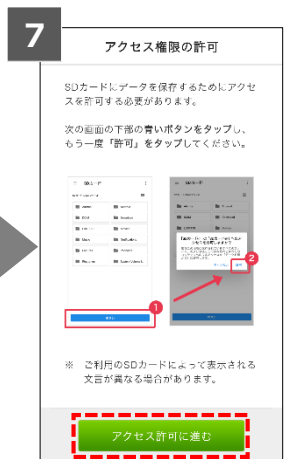
「同意してはじめる」をタップ



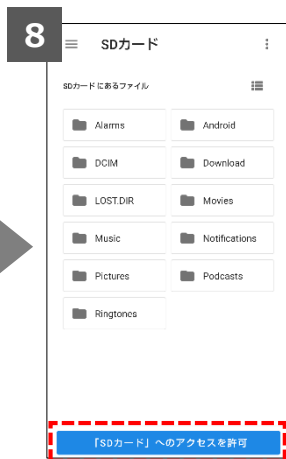
「次へ」をタップして各データに対するアクセス権をすべて「許可」をタップ



「保存する」をタップ



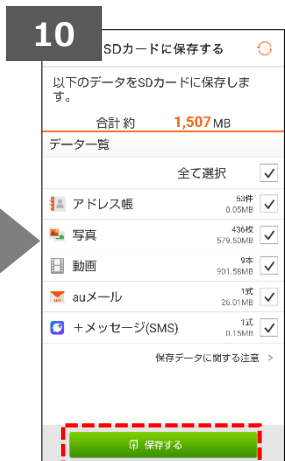
「アクセス許可に進む」をタップして、各データに対するアクセス権をすべて「許可」をタップ



「SDカードへのアクセスを許可」をタップ



「許可」をタップ



保存する項目を確認し「保存する」をタップ



保存中ですので、この画面のままお待ちください



「完了」をタップ。スマートフォンの電源をOFFにしてSDカードを抜いてください。

手順1は以上となります。
新しい端末で手順2を実施してください。



AndroidはGoogle Inc.の商標または登録商標です。QRコードは株式会社デンソーウェブの登録商標です。Wi-FiはWi-Fi Allianceの登録商標です。microSDはSD Card Associationの商標または登録商標です。Apple、iPhone、iTunesはApple Inc.の商標または登録商標です。iPhoneの商標はアイホン株式会社のライセンスにもとづき使用されています。App StoreはApple Inc.のサービスマークです。その他会社名、各製品名は一般に各社の商標または登録商標です。