

【手順2】機種変更時のデータ移行方法（機種変更後）

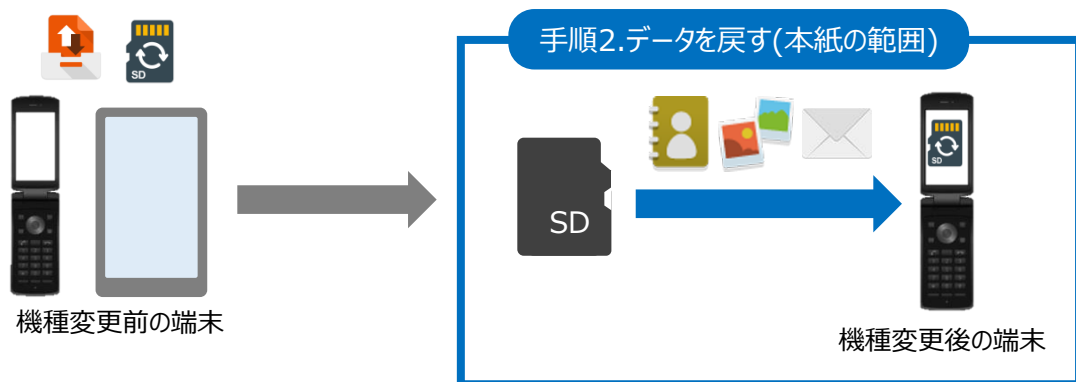
データ移行の流れ

手順1.データの保存(完了済)

機種変更前の端末で「データお預り」アプリ、「auバックアップアプリ」を使って、アドレス帳や写真などのデータをSDカードに保存します。

手順2.データを戻す(本紙の範囲)

機種変更後の端末で「auバックアップアプリ」を使って、手順1でSDカードに保存したデータを端末に戻します。



事前準備

- ・手順1「データの保存」が完了してから操作を行ってください。
- ・手順1「データの保存」で利用したSDカードを新しい端末に挿入してください。
- ・事前に最新の「auバックアップアプリ」にアップデートしてからご利用ください。
「アプリ」⇒「アプリ検索」⇒「マイアプリ」からアップデートを行ってください。
- ・データ移行は、十分に充電した状態で行ってください。
- ・事前に、必ず次ページの注意事項をご確認ください。

移行できるデータ

 アドレス帳	 写真	 動画	 カレンダー	 auメール/ Eメール	 SMS	 +メッセージ	 ブックマーク
 発着信履歴	 ユーザ辞書	 アプリ履歴	 auベーシック ホームの設定	 壁紙	 通知音	 Wi-Fi設定	 音楽

データの状況や端末ごとの機能差により、完全な形で全てのデータ移行を保証するものではありません。

< 注意事項 >

- ・アドレス帳とカレンダーは端末本体のアカウントに登録されたデータのみが対象です。
- ・保存されているデータ容量などにより、お時間を要する場合がございます。データ移行はお時間があるときの実施をお勧めいたします。
- ・Eメール/SMSは、AQUOS K SHF32のみデータ移行可能です。SHF31では移行できません。

注意事項

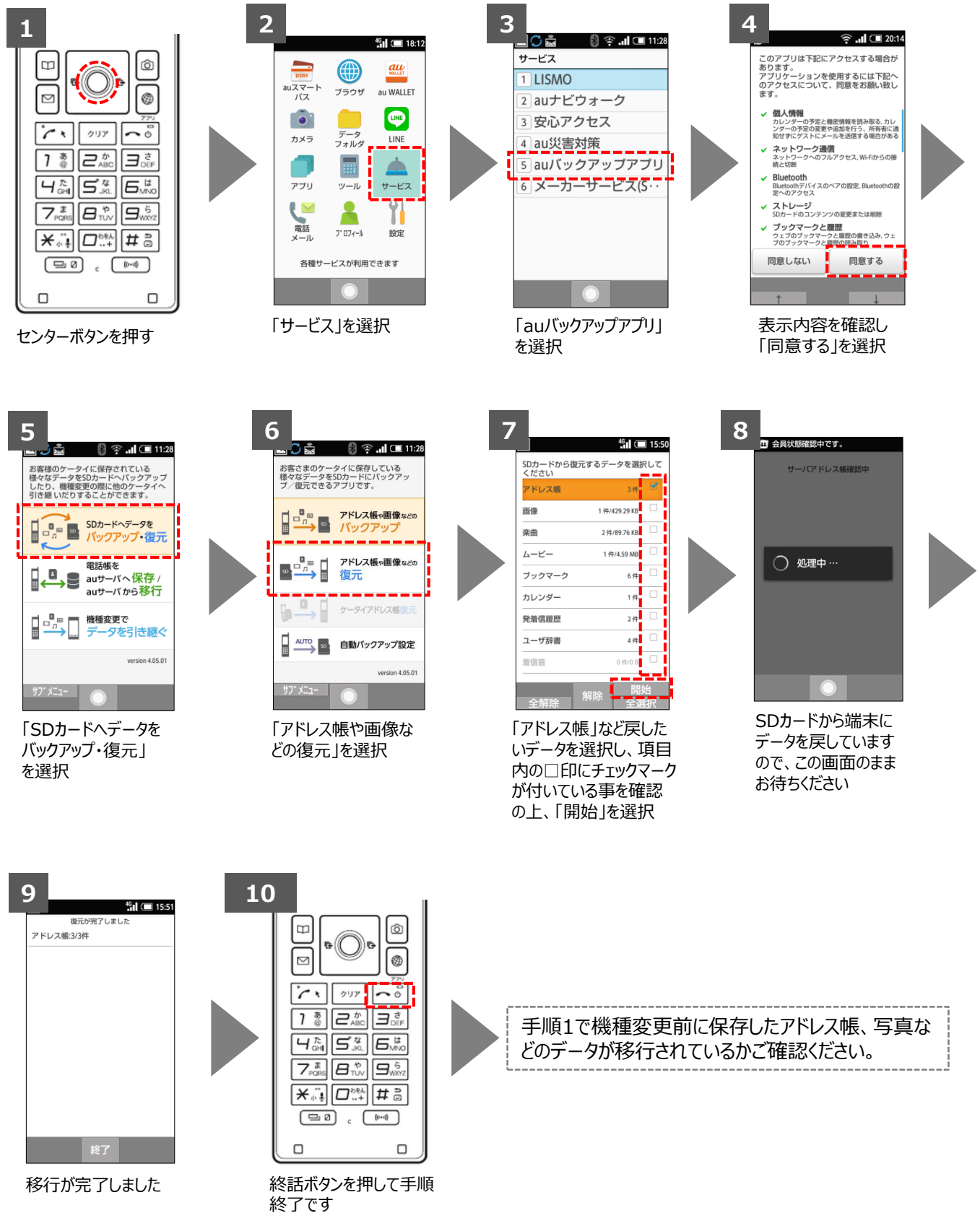
- 機種変更前の端末のリセット(データの初期化)に関して
機種変更前の端末のリセット(データの初期化)を行う場合は、データ移行完了後、機種変更後の端末にデータが移行されていることをご確認の上、操作を行ってください。
- バックアップしたSMSデータを、2017年4月以前に発売のAndroidスマートフォン・4G LTEケータイで復元した場合、70文字以上の長文のSMSは、70文字までしか復元できません。
あらかじめご了承ください。
- 機種変更後の端末が「AQUOS K SHF31/SHF32」(4G LTE ケータイ)の場合の手順となります。
詳しくは、auのホームページにてご確認ください。
<https://www.au.com/mobile/service/4glte-featurephone/safety/backup/>

QRコードからもアクセス可能です。



メモ欄

手順2 「データを戻す」の操作方法



手順2「データを戻す」の操作方法(続き)

SDカードに保存した写真のデータは、4G LTEケータイにSDカードを挿入するだけで見ることができます。
特に設定の必要はありません。
以下の手順で閲覧が可能です。



携帯電話の中にはアドレス帳・写真など、大切な情報がたくさん保存されています。
破損・故障などのいざという時のために、バックアップを取っておきましょう。

自動バックアップは、「auバックアップアプリ」⇒「SDカードへデータをバックアップ・復元」⇒「自動バックアップ設定」で設定できます。

