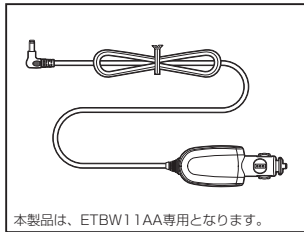




DCアダプタ02 (AAT01PEM) 取扱説明書

お買い上げいただき、誠にありがとうございました。ご使用前にこの「取扱説明書」を必ずお読みいただき、正しくお使いください。お読みになった後は、大切に保管して必要などきにお読みください。また、製品に警告・注意などの表示がある場合は、それに従ってください。



本製品は、ETBW11AA専用となります。

安全上のご注意

■安全にお使いいただくために必ずお読みください。

この「安全上のご注意」には、本製品（以下、「DCアダプタ」と表記します）を使用するお客様や他の人々への危害や財産への損害を未然に防止するために、守っていただきたい事項を記載しています。各事項は以下の区分に分けて記載しています。

■表示の説明

	危険	この表示は「人が死亡または重傷 ^(※1) を負う危険が差し迫って生じることが想定される内容」を示しています。
	警告	この表示は「人が死亡または重傷 ^(※1) を負うことが想定される内容」を示しています。
	注意	この表示は「人が傷害 ^(※2) を負うことが想定される内容や物的損害 ^(※3) の発生が想定される内容」を示しています。

- ※1 重傷：失明・けが・やけど（高温・低温）・感電・骨折・中毒などで後遺症が残るもの、および治療に入院や長期の通院を要するものを指します。
- ※2 傷害：治療に入院や長期の通院を要さない、けが・やけど（高温・低温）・感電などを指します。
- ※3 物的損害：家屋・家財および家畜・ペットにかかわる拡大損害を指します。

■図記号の説明

	禁止（してはいけないこと）を示す記号です。		濡れた手で扱ってはいけないことを示す記号です。		分解してはいけないことを示す記号です。
	水がかかる場所で使用したり、水に濡らしたりしてはいけないことを示す記号です。		必ず実行していただくこと（強制）を示す記号です。		DCアダプタのシガーライタソケットから抜いていただく（強制）内容を示しています。

■免責事項について

- 地震・雷・風水害などの天災および当社の責任以外の火災、第三者による行為、その他の事故、お客様の故意または過失・誤用・その他異常な条件下での使用により生じた損害に関して、当社は一切責任を負いません。
 - 本製品の使用または使用不能から生ずる附随的な損害（記載内容の変化・消失、事業利益の損失、事業の中断など）に関して、当社は一切責任を負いません。
 - 「取扱説明書」（本書）の記載内容を守らないことにより、生じた損害に関して、当社は一切責任を負いません。
 - 当社が関与しない接続機器、ソフトウェアとの組み合わせによる誤動作などから生じた損害に関して、当社は一切責任を負いません。
- ※「当社」とは、以下の企業を指します。
 発売元：KDDI（株）・沖繩セルラー電話（株）
 輸入元：ネットワンプार्टナース（株）
 製造元：AAEON Technology Inc.

（持込み修理）

店名/住所	電話番号
販売店※	

※印刷に記入のない場合は無効となりますので必ずご確認ください。
 （注）
 ・修理のために取り外した部品は、特段のお申し出がない場合は弊社の際、引き取らせていただきます。
 ・修理の際は、弊社の品質基準に適合した再利用部品を使用することがあります。
 ・お客様にご記入いただいた保証書の内容は、保証期間内のサービス活動のために記載内容を利用させていただきます場合もございますので、ご了承ください。

発売元 KDDI株式会社
 東京都千代田区飯田橋3丁目10番10号
 沖繩セルラー電話株式会社
 沖縄県那覇市久茂地1丁目7番1号
 KDDI法人お客様センター
 電話番号 ☎0077-7051（無料）
 ☎0800-777-7051（無料）
 ネットワンプार्टナース株式会社
 AAEON Technology Inc.
 輸入元
 製造元

保証書

品名	充電器 本体（注）	お客様	電話番号
商品名	DCアダプタ02（商品コード：AAT01PEM）	お名前	様
製造番号※		ご住所	
保証期間	ご購入日より1年	年月日	
お買い上げ日※			

*本保証書は、本書に明示した期間、条件のもとで、無償修理をお約束するものです。従って、本書によって保証書を発行している者（保証責任者）及び、それ以外の事業者に対するお客様の法律上の権利を制限するものではありません。保証期間経過後の修理についてなど不明点は、KDDI（株）・沖繩セルラー電話（株）KDDI法人お客様センター（右記）にお問合せください。

切り取り線

危険

必ず下記の危険事項をお読みになってからご使用ください。

- 必ず指定の機器をご使用ください。指定の機器以外を使用した場合、発熱・発火・破裂・故障・漏液の原因となります。
- 火のそば、直射日光の当たる場所、炎天下の車内などの高温の場所で使用、保管、放置しないでください。発火・破裂・故障・火災・傷害の原因となります。
- ガソリンスタンドなど、引火性ガスが発生する場所に立ち入る場合は、必ず事前にETBW11AAの電源を切り、充電を中止してください。ガスに引火するおそれがあります。
- 電子レンジなどの加熱調理機や高圧容器に入れないでください。発火・破裂・故障・火災・傷害の原因となります。
- 火の中に投入したり、加熱したりしないでください。発火・破裂・火災の原因となります。
- 接続端子をショートさせないでください。また、接続端子に導電性異物（金属片・鉛筆の芯など）が触れたり、内部に入ったりしないようにしてください。火災や故障の原因となる場合があります。
- お客様による分解や改造、修理をしないでください。故障・発火・感電・傷害の原因となります。万一、改造などによりETBW11AAや車両などに不具合が生じても当社では一切の責任を負いかねます。DCアダプタの改造は電波法違反になります。

警告

必ず下記の警告事項をお読みになってからご使用ください。

- 落下させる、投げつけるなどの強い衝撃を与えないでください。破裂・発熱・発火・故障の原因となります。
- 水などの液体をかけないでください。また、水やベットの尿などが直接かかる場所や湿度の多い場所での使用、または濡れた手での使用は絶対にしないでください。発熱・火災・感電・電子回路のショート、腐食による故障の原因となります。万一、液体がかかってしまった場合には直ちにDCアダプタのプラグを抜いてください。水漏れや湿度による故障は、保証の対象外となり有償修理となります。
- 充電端子やその他接続端子に手や指など身体の一部が触れないようにしてください。感電・傷害・故障の原因となる場合があります。
- 電源コードを傷つけたり、加工したり、ねじったり、引っ張ったり、重い物を載せたりしないでください。また、傷んだコードは使用しないでください。感電・ショート・火災の原因となります。
- 指定以外の電源電圧では使用しないでください。発火・火災・発熱・感電などの原因となります。
・DCアダプタ：DC12V/24V
- お手入れをするときは、DCアダプタのプラグをシガーライタソケットから抜いてください。抜かないでお手入れをすると、感電や回路のショートの原因となります。また、DCアダプタのプラグに付いたほりは拭き取ってください。そのまま放置すると、火災の原因となります。
- 車載機器などは、運転操作やエアバッグなどの安全装置の妨げにならない位置に設置・配置してください。交通事故の原因となります。車載機器の取扱説明書に従って設置してください。
- 雷が鳴り出したらDCアダプタのプラグに触れないようにしてください。落雷による感電などの原因となります。
- 長時間使用しない場合はDCアダプタのプラグをシガーライタソケットから抜いておいてください。感電・火災・故障の原因となります。
- DCアダプタのヒューズが切れた場合は指定のヒューズと交換してください。（定格32VDC 5A）指定以外のヒューズと交換すると、発熱・発火の原因となります。
- 充電完了後はDCアダプタのプラグをシガーライタソケットから抜いてください。また、長時間連続して使用しないでください。発火・火災・発熱・感電などの原因となります。

注意

必ず下記の注意事項をお読みになってからご使用ください。

- 直射日光のあたる場所（自動車内など）や高温になる場所、極端に低温になる場所、湿気やほこりの多い場所に保管しないでください。発熱・発火・変形や故障の原因となる場合があります。
- ぐらついた台の上や傾いた場所など、不安定な場所に置かないでください。落下してけがや破損の原因となります。また、衝撃などにも十分ご注意ください。
- 乳幼児の手が届く場所には置かないでください。小さな部品などの誤飲や窒息したり、誤って落下させたりするなど、事故や傷害の原因となる場合があります。
- 外部から電源が供給されている状態のETBW11AA、DCアダプタに長時間触れないでください。低温やけどの原因となる場合があります。
- 水などの液体をかけた後湿度の多い場所で使用したりしないでください。湿度が故障の原因となる場合があります。水ぬれや湿度による故障と判明した場合は保証の対象外となり、修理ができません。
- 皮膚に異常を感じたときは、すぐに使用をやめ、皮膚科専門医へご相談ください。お客様の体質・体調によっては、かゆみ・かぶれ・湿疹などを生じる場合があります。DCアダプタで使用している各部品の材質は以下の通りです。
- 充電は安定した場所で行ってください。傾いた所やぐらついた台などに置くと、落下してけがや破損の原因となります。特にパイプ階段設定中はご注意ください。また、布や布団をかぶせたり、包んだりしないでください。火災・故障の原因となります。
- 使用中に煙が出たり、異臭や異音が発生、過剰に発熱しているなどの異常が起きたときは使用しないでください。異常が起きた場合、DCアダプタをシガーライタソケットから抜き、熱くないことを確認してからETBW11AAの電源を切り、KDDI法人お客様センターまでご連絡ください。また、落下したり、破損した場合なども、そのまま使用せず、KDDI法人お客様センターまでご連絡ください。
- お客様による修理などは危険ですから、絶対にしないでください。
- DCアダプタのプラグを抜くときは、必ずプラグを持って抜いてください。コードを引っ張るとコードが破損するおそれがあります。
- DCアダプタは車のエンジンを切ったまま使用しないでください。車のバッテリー消費の原因となります。

使用箇所	使用材料
DCアダプタ本体	アルミニウム (Al)、銅 (Cu)、スズ (Sn)、Steel、Resin 945
コード	銅 (Cu)、PVC
コネクタ	銅 (Cu)、PVC

取扱上のお願ひ

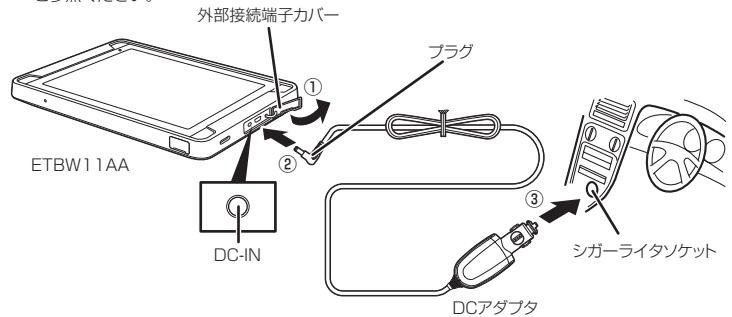
- 車のバッテリーの消耗を防ぐため、エンジンをかけてご使用ください。
- エンジン始動時はシガーライタソケットからDCアダプタを抜いておいてください。
- 自動車運転中の携帯電話の使用は、法律で禁止されています。
- 車から離れる際はDCアダプタを外してください。キーを抜いてもシガーライタが使える車（キーを抜いても充電可能な車）で使用した場合は、車のバッテリーが消耗され、エンジンがかからない原因となります。
- 充電中はDCアダプタが温かくなりますが異常ではありません。
- 長時間ご使用にならなかったETBW11AAを充電したときは初回の充電時間が長くなる場合があります。
- ETBW11AAの電源を入れた状態でも充電はできますが充電時間がやや長くなります。
- DCアダプタをご使用中、テレビ・ラジオなどに雑音が入るときは、テレビ・ラジオなどから遠ざけてください。
- DCアダプタプラグの端子が汚れていると正常に充電されない場合があります。乾いた綿棒などで端子を拭いてから充電してください。

設置の際の注意事項

- 運転に影響のない場所に取り付けてください。
- コード類は運転に支障のない場所にしっかりと固定してご使用ください。
- 直射日光が当たる場所、エアコンの吹き出し口など高温となる場所へは設置しないでください。

接続／充電のしかた

- ETBW11AA本体の外部接続端子カバーを開け ①、DC-INにDCアダプタのプラグを差し込む ②
- DCアダプタをシガーライタソケットに差し込む ③
充電が開始されます。
●充電状況はETBW11AAのホーム画面で確認できます。詳しくは、ETBW11AAの取扱説明書をご参照ください。



- 充電が完了したら、DCアダプタをシガーライタソケットから抜き、ETBW11AA本体のDC-INからプラグを抜く
●充電時間については、ETBW11AAの取扱説明書をご参照ください。
●充電が開始するまでしばらくお待ちください。しばらく待っても充電が開始しないときは接触不良が考えられます。DCアダプタが確実に接続されているかご確認ください。それでも開始しない場合は、KDDI法人お客さまセンターまでご連絡ください。

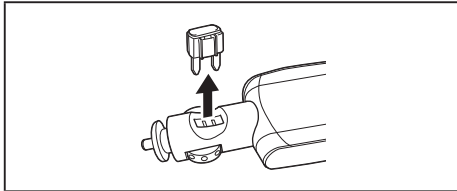
《無償修理規定》

- 本書にお買い上げ年月日、販売店名が記載されているかどうかお確かめください。万一記載のない場合及びお客様名、製造番号の記入がない場合、内容が書き換えられた場合は、有償修理となります。
- 保証期間内に、取扱説明書などの注意書きに従った正常な使用状態で機器が故障した場合には、無償修理をさせていただきます。
- 保証期間内でも、以下の場合には有償修理となります。(または、修理ができない場合があります。)
①取扱説明書に従った正しい使用がなされた場合。
②不当な修理や改造による故障や損傷の場合。
③使用上、取り扱い上の過失または事故による故障や損傷の場合。また、落下、水濡れ、湿気などの痕跡がある場合。
④地震、風水害などの天災及び火災、塩害、異常電圧などによる故障や損傷。
⑤本書の提示がない場合。
- 機器の損傷状況によっては、修理を承れない場合もあります。
- 本書記載の機器が故障したことにより、発生した損害・損失については負担いたしません。
- 出張による修理対応は受けできません。
- 本書は日本国内においてのみ有効です。(This warranty is valid only in Japan.)
- 本書は再発行しませんので、大切に保管してください。

年月日	修理内容	修理店・担当
修理メモ		

ヒューズの交換

DCアダプタが正常に作動しない場合、プラグ内のヒューズが切れている可能性があります。
●ヒューズは定格32VDC 5Aのものをご使用ください。



ヒューズを図のように取り外します。新しいものと交換し、取り付けてください。

■主な仕様

- 入力：DC12V/24V
- 出力：DC12V、1800mA
- 寸法：幅/約43mm・高さ/約24mm・奥行き/約111mm
- 質量：約97g
- 使用温度範囲：5℃～35℃
- 使用湿度範囲：35%～80%
- ※仕様および外観は、改良のため予告なく変更することがありますのであらかじめご了承ください。

お問い合わせ先番号

KDDI法人お客さまセンター

電話番号 ☎ 0077-7051 (無料)

☎ 0800-777-7051 (無料)

受付時間：9：00～20：00 (年末年始を除く)

※番号をよくご確認ください。お間違いのないようおかけください。



モバイル・リサイクル・ネットワーク
携帯電話PHSのサイクルに貢献。

携帯電話・PHS事業者は、環境を保護し、貴重な資源を再利用するためにお客様が不要となっております。携帯電話・電池・充電器を、ブランド・メーカーを問わずマークのあるお店で回収し、リサイクルを行っています。

発売元 KDDI株式会社
沖縄セルラー電話株式会社
輸入元 ネットワンパートナーズ株式会社
製造元 AAEON Technology Inc.