

# ステップ3 動作確認をしよう。

① すべての機器の電源コンセントが差し込まれているか確認して、受話器を持ち上げてください。

「ツー」という音がしたら、正しく接続されています。

ひかりone 電話サービスのご利用開始時期は、ご契約内容により異なります。

いまと同じ電話番号を継続するお客さま  
(番号ポータビリティをする)

番号ポータビリティの完了\*には機器の接続から約1週間かかります。  
接続工事完了後、ご利用可能になったかどうかは、「**ホームゲートウェイのランプ表示**」もしくは、「**電話での開通確認テスト**」でご確認できます。

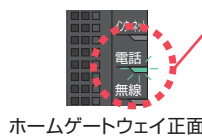
\* 切替工事はNTT等の従来加入先でおこないます。切替工事完了までは、従来加入先の回線を利用して電話をご利用いただけます。  
※ 機器の接続から10日以上経過しても、「ホームゲートウェイのランプ表示」もしくは「電話での開通確認テスト」で確認できない場合は、KDDIカスタマーサービスセンターにご連絡ください。

新しい電話番号を使用するお客さま

ご利用可能になったかどうかは、「**ホームゲートウェイのランプ表示**」もしくは、「**電話での開通確認テスト**」でご確認できます。

！ ホームゲートウェイの電話ランプが緑色点灯後または開通確認完了後の翌日以降に、P2～3接続イメージ図の●と●の配線ははずすことができます。  
※ 緑色点灯または開通確認完了まで配線ははずさないでください。(電話をご使用できなくなります。)

ホームゲートウェイのランプ表示でご確認する場合



ホームゲートウェイの電話ランプが消灯から緑色点灯に変わったら、ひかりone 電話サービスがご利用いただけます。

電話での開通確認テストでご確認する場合

「開通確認試験番号 0077-7156」へダイヤル  
完了アナウンス「接続試験は正常に終了いたしました。」  
ひかりone 電話サービスがご利用いただけます。

！ 電話機能がついているインターホンをお使いの場合。

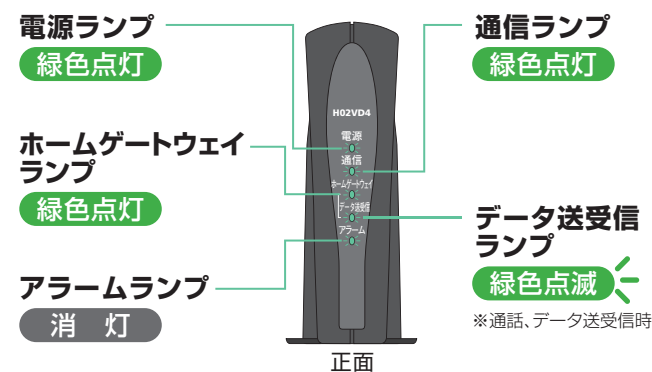
▶ インターホンから電話機能の切り離しが必要な場合があります。

電話機能付きインターホンがVDSLの電気信号を遮断し、ひかりone 電話サービスをご利用いただけません。インターホン本体の、電話機能を切り離すための機能設定スイッチ\*などを「OFF」にして、VDSLモデムの通信ランプをご確認ください。  
\*詳細はインターホンの取扱説明書でご確認いただくか、マンション管理会社にご確認ください。

正常に動作しているときのランプ表示です。

※詳しいランプ表示については、各機器の取扱説明書でご確認ください。  
※イラストはイメージです。

VDSLモデム



ホームゲートウェイ

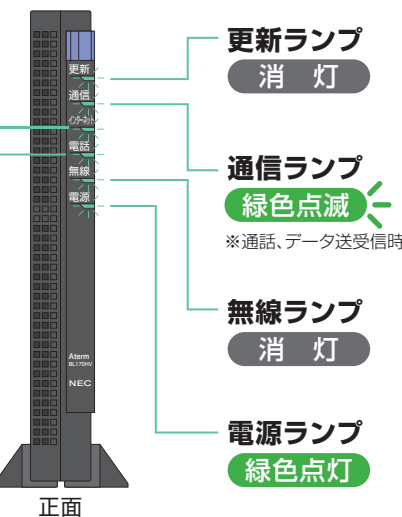
インターネットランプ 消灯

電話ランプ 緑色点灯

ひかりone 電話サービスがご利用いただけます。

消灯

ひかりone 電話サービスへの切替工事中です。  
(いま使っている電話番号を継続して使う場合)



以上で設定は終了です。ひかりone 電話サービスのご利用方法は、ひかりone ご利用ガイドでご確認ください。

うまくいかない場合は、もう一度P2～P3の「② 機器を接続しよう。」を見ながら再度接続してください。  
また、各機器の取扱説明書にあるトラブルシューティングをご確認ください。

お問い合わせ先  
携帯電話・PHSからもご利用いただけます。

KDDI  
カスタマーサービスセンター

■ 機器の接続に関するお問い合わせ 0077-7084 (無料)24時間受付/土・日・祝日も受付

■ サービスに関するお問い合わせ 0077-777 (無料)受付時間9:00～20:00/土・日・祝日も受付

KDDI株式会社

au by KDDI Create it!

ひかりone

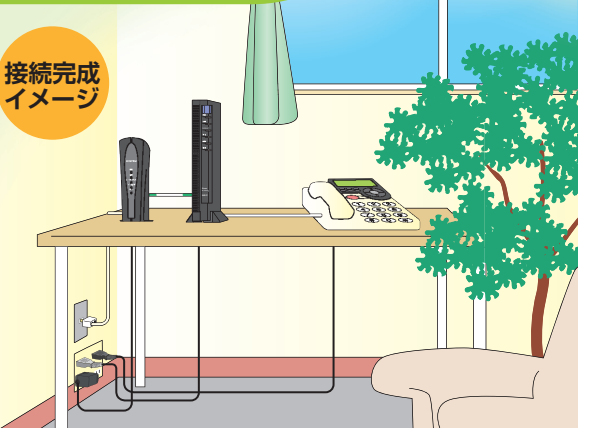
# ひかりone 電話サービスかんたん接続ガイド

タイプV

本紙は、ひかりone 電話サービスのみをご契約のお客さまへお届けしています。  
サービスご利用期間中は、大切に保管してください。

- お客さまのポストに「接続工事完了のお知らせ」が届いてから、機器の接続を始めます。
- 機器の接続方法は、本紙にわかりやすく書いてあります。手順に沿って接続してください。

接続完成イメージ



ステップ1

# 必要な機器を確認しよう。

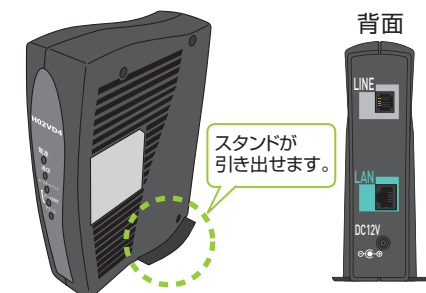
ひかりone 電話サービスに必要な機器は、●で表しています。●は使いません。

KDDIからお届けする機器

VDSLモデム同梱物

● VDSLモデム本体

※背面に穴が3つある機器です。



● ACアダプター



● 電話ケーブル (RJ-11、白色、長[3m]1本、短[30cm]1本)

● インラインフィルタ



● モジュラー分岐コネクタ



● LANケーブル (RJ-45、ストレート、1本[グレー2m])



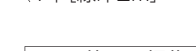
ホームゲートウェイ同梱物

● ホームゲートウェイ本体

※背面がカラフルな機器です。



● LANケーブル (RJ-45、ストレート、1本[緑印2m])



● 電話ケーブル (RJ-11、1本[黄色2m])



その他の同梱物

● ひかりone 電話サービスかんたん接続ガイド(本紙)



- ご利用開始のご案内
- 接続設定ガイド
- ひかりone ご利用ガイド(冊子)
- 「au one net おまかせサポート」CD-ROM

お客さまで用意いただく機器

電話機と電話ケーブルはいまお使いのものを、そのままご利用いただけます。



● 電話ケーブル (RJ-11)



● 電源コンセントは3つ必要です。

！ 電源コンセントが足りない場合には、タップをご用意ください。

※各機器に同梱されているLANケーブルや電話ケーブルの長さが足りない場合は、お客さまの設置場所に最適な長さのケーブルを別途ご用意ください。  
※イメージ図は実際の外観・色と異なる場合があります。

！ ※詳しくは、各機器の取扱説明書をご覧ください。  
※機器は水平で安定した場所に設置してください。また、直射日光が当たる場所や電源または空調装置の近く、ホコリがたまっていたり汚れている場所には設置しないでください。  
※VDSLモデム、ホームゲートウェイなどの宅内機器は、環境に配慮して動作確認済みのリユース品をお届けする場合があります。

## ステップ 2 機器を接続しよう。

❗ ひかりOne 電話サービスは、各機器の電源が入っていないと使えません。常に電源コンセントに差しお使いください。

❗ **ご注意ください!** VDSLモデム、ホームゲートウェイの横置き、重ね置きは絶対にお避けください。 ※詳しい設置方法は、取扱説明書をご確認ください。

接続イメージ図を見ながら、❶より接続していきます。

