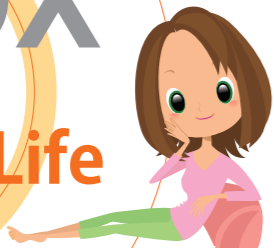


au BOX

de
ひろがる! au Life



エンジョイ! ミュージックライフ P28

au BOXで「mora for LISMO」から曲の購入^{※1}や、保存した曲の再生ができます。
お気に入りの曲はau携帯電話やウォークマン[®]へ転送。
すでにau携帯電話に保存されている曲も取り込めるので、
ミュージック管理はau BOXにおまかせ!
^{※1} au携帯電話が必要です。

映画・アニメ・ドラマを満喫! P46

LISMO Video Storeでは、ご自宅にいながりモコン操作だけで
豊富なジャンルのビデオをレンタルビデオ感覚で楽しめます。
一部のビデオはau携帯電話に転送もOK! 外出先でも楽しめます。

auひかり TV サービス対応! P52

auひかり TV サービスの
多チャンネル放送が楽しめます。
アニメ、ドラマ、音楽、映画など
多彩なジャンルでテレビライフが充実!
[※] 別途「auひかり」、および「TV サービス」のご契約が必要です。

au oneで最新情報! P76

auのポータルサイトau one。
そこからインターネットの世界が広がります。

CD/DVDプレーヤーとしても活躍! P86

音楽CDの再生やDVDビデオを楽しめます。
また音楽CDの曲を取り込み、
au携帯電話やウォークマン[®]へ転送可能。

オリジナルムービーもau携帯電話へ! P96

ビデオカメラなどを接続して自分だけのオリジナル映像を
作成することができます。
作成した映像はau携帯電話に転送できるのでケータイライフも充実!

設定いろいろ! P106

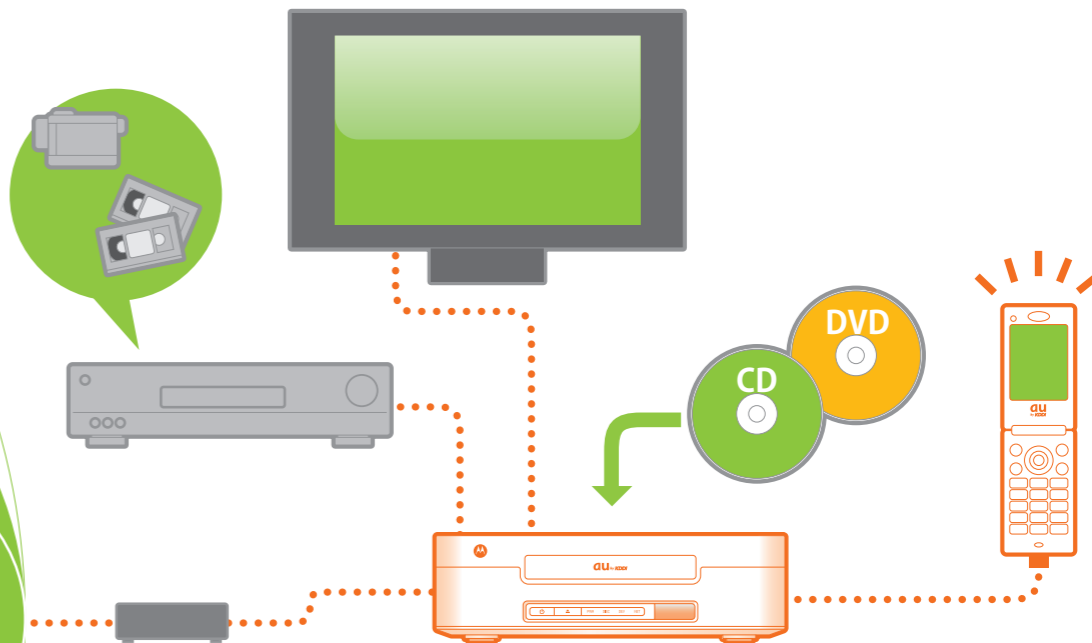
オフタイマー機能を使えば、うっかり消し忘れの心配もありません。
本体ロック No. で視聴制限をかけると、家族で使うときも安心!

簡単接続ガイド

au by KDDI

au BOX

簡単接続ガイド



リモコンで
ピッ!

レンタル品

最初に 同梱品チェック!

次のものが揃っているか確認してください。
万一足りないときは、取扱説明書の裏表
紙記載の連絡先までご連絡ください。

ご契約終了時には、au BOX 本体と付属
品をまとめてご返却いただきます。

- ☐ au BOX 本体
- ☐ リモコン/
単四型乾電池 (×2)
(動作確認用)
- ☐ LANケーブル (ストレートケーブル、5m)
- ☐ AVケーブル
- ☐ S映像コード
- ☐ オーディオ延長ケーブル
- ☐ 電源コード
- ☐ ACアダプタ (AC100V)
- ☐ 簡単接続ガイド (本書) /
取扱説明書



いよいよ 接続!

au BOX



au BOXをau携帯電話の
スピーカーとして
au携帯電話のヘッドホン端子と接続すると、
au BOXがau携帯電話のスピーカーに。

au 携帯電話

キレイな映像は S映像コードで

テレビにS映像入力端子がある場合は、
S映像コードで接続すると、よりきれいな
映像で楽しめる。映像コードとS映像
コードは、どちらか1つのみ接続。

テレビ



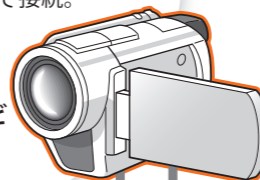
- ← テレビのS映像入力端子へ
- ← テレビの映像/LR音声入力端子へ

必ずテレビに接続!
本製品は、必ず、テレビと直接接続
してお使いください。

ムービー作成は AV入力端子

au携帯電話用のムービーを作成
するときは、au BOXのAV入力端
子に機器を接続 (AVケーブルは別
途用意)。機器にS映像出力端子
があるときは、S映像コードで接続。

ビデオデッキや
ビデオカメラなど



映像は、
どちらか
1つを接続

↑映像機器の映像/LR音声出力端子へ

↑映像機器の映像/LR音声出力端子へ

AVケーブル
(別途ご用意
ください。)

S映像コード
(別途ご用意
ください。)

壁面コンセントへ

ACアダプタ (同梱品)

電源コード (同梱品)

電源を入れた後、
au BOXが起動するまでに
3分程度かかる場合が
あります。

平型ケーブル
(別途ご用意ください。)

オーディオ延長ケーブル (同梱品)

USBケーブル
(接続する機器に応じて、
別途ご用意ください。)

USBポート×2

LANポート

LANケーブル
(同梱品)

インターネットへ →

モデムまたはルータ*

※ au ひかり TVサービス
をご利用の場合は、ホームゲート
ウェイのLANポート (BL150HV
の場合は、STBポート) に接続
してください。

(→「au ひかり」の「接続設定
ガイド」も合わせてご覧ください。)



映像は、
どちらか
1つを接続

S映像コード (同梱品)

AVケーブル (同梱品)

「着うた®」、「着うたフル®」は、株式会社ソニー・ミュージックエンタテインメントの商標または登録商標です。
「ウォークマン」、「WALKMAN」、「WALKMAN」ロゴは、ソニー株式会社の登録商標です。