

ソフトウェアアップデートガイド

更新データのダウンロードについて

最新のソフトウェアに更新することで、最適なパフォーマンスを実現し、最新の拡張機能を入手できます。

更新は、次の方法があります。

- ・ソフトウェアをダウンロードして更新する
- ・パソコンに接続して更新する

ソフトウェアをダウンロードして更新する

パケット通信またはWi-Fi[®]ネットワーク接続を使用し、インターネット経由で、本製品から直接ワイヤレスで更新をダウンロードできます。

1 ホーム画面で[⊙]→[設定]→[タブレット情報]→[ソフトウェア更新]

2 [!i]→[更新]

ソフトウェア更新が検索されます。

3 [ダウンロード]または[!e]



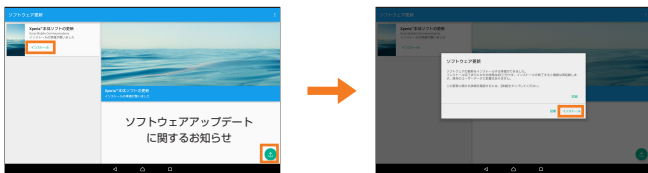
4 [OK]

ソフトウェアのダウンロードが開始されます。



5 [インストール]または[!e]→メッセージの内容を確認して[インストール]

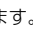
ソフトウェアのインストールが開始されます。



■ソフトウェア更新をWi-Fi[®]のみでダウンロードする場合

ホーム画面で[⊙]→[設定]→[タブレット情報]→[ソフトウェア更新]→[!i]→[設定]→[自動更新を許可]→[Wi-Fi経由でのみ自動的に更新する]と操作してください。

最新のソフトウェア更新を自動ダウンロードする

最新のソフトウェア更新を定期的に検索します。更新がある場合はソフトウェアが自動でダウンロードされ、ステータスバーにが表示されます。

1 ホーム画面で[⊙]→[設定]→[タブレット情報]→[ソフトウェア更新]

2 [!i]→[設定]

3 [自動更新を許可]→[常に自動的に更新する]／[Wi-Fi経由でのみ自動的に更新する]

メッセージが表示されたら、内容をご確認のうえ「同意する」をタップしてください。



◎自動ダウンロードするために通信料が発生する場合がありますのでご注意ください。

パソコンに接続して更新する

あらかじめパソコンに「ソフトウェア更新」を行うためのソフトウェアをインストールする必要があります。

ソフトウェアのインストール方法などについては、下記のホームページをご参照ください。

Windowsの場合

<http://www.sonymobile.co.jp/support/software/pcc/2.3/>

Macの場合

<http://www.sonymobile.co.jp/support/software/bridge-for-mac/>

ご利用上の注意

- ・パケット通信を利用して本製品からインターネットに接続するとき、データ通信に課金が発生します。
- ・ソフトウェアの更新が必要な場合は、au ホームページなどでお客様にご案内させていただきます。詳細内容につきましては、au ショップもしくはお客様センター(157/通話料無料)までお問い合わせください。また、本製品をより良い状態でご利用いただくため、ソフトウェアの更新が必要な本製品をご利用のお客様に、auからのお知らせをお送りさせていただくことがあります。
- ・十分に充電してから更新してください。電池残量が少ない場合や、更新途中で電池残量が不足するとソフトウェア更新に失敗します。
- ・電波状態をご確認ください。電波の受信状態が悪い場所では、ソフトウェア更新に失敗することがあります。
- ・ソフトウェアを更新しても、本製品に登録された各種データ(連絡先、メール、静止画、楽曲データなど)は変更されませんが、更新内容によってはお客様が設定した情報が初期化される場合があります。お客様の本製品の状態(故障・破損・水濡れなど)によってはデータの保護ができない場合もございますので、あらかじめご了承ください。また、更新前にデータのバックアップをされることをおすすめします。
- ・ソフトウェア更新に失敗したときや中止されたときは、ソフトウェア更新を実行し直してください。
- ・ソフトウェア更新後に初めて起動したときは、データ更新処理のため、数分から数十分間、動作が遅くなる場合があります。所要時間は本製品内のデータ量により異なります。通常の動作速度に戻るまでは電源を切らないでください。
- ・海外でローミングサービスをご利用の際は、モバイルネットワーク(海外GSM/UMTS/LTE接続)でのソフトウェア更新のダウンロードはできません。

ソフトウェア更新中は、以下のことは行わないでください

- ・ソフトウェアの更新中は、移動しないでください。

ソフトウェア更新中にできない操作について

- ・ソフトウェアの更新中は操作できません。アラームなども動作しません。

ソフトウェア更新が実行できない場合などについて

- ・ソフトウェア更新に失敗すると、本製品が使用できなくなる場合があります。本製品が使用できなくなった場合は、au ショップもしくは PIPiit(一部ショップを除く)にお持ちください。