



取扱説明書 W04クレードル (HWD35PUA)

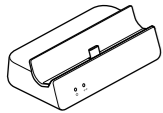
■ごあいさつ

このたびは、W04クレードル(HWD35PUA) (以下、「本製品」または「クレードル」と表記します)をお買い上げいただき、誠にありがとうございます。
ご使用前に「取扱説明書」(本書)、および「安全上のご注意」をお読みいただき、正しくお使いください。お読みになった後は、いつでも見られるようお手元に大切に保管してください。

使用できる機器: Speed Wi-Fi NEXT W04

※ 上記以外の機器に使用しないでください。

同梱品一覧



W04クレードル本体

- 取扱説明書(本書)
- 安全上のご注意/保証書
- ※ ACアダプタ、LANケーブルは同梱されていません。

■本製品をご利用いただくにあたって

- 本製品をご利用になる前に、別紙の「安全上のご注意」をお読みのうえ、正しくご使用ください。
- 故障とお考えになる前に、本書の「故障とお考えになる前に」(裏面)で症状をご確認ください。
- 本製品を使用するには、Speed Wi-Fi NEXT W04、指定の充電用機器(別売が必要)です。
- 本製品は、Speed Wi-Fi NEXT W04を充電およびネットワークへ接続するためのものです。それ以外の用途には使用しないでください。
- 本製品は国内でのご利用を前提としています。国外に持ち出している使用はできません。(This Product is designed for use in Japan only and cannot be used in any other country.)
- 地震・雷・風水害などの天災および当社の責任以外の火災、第三者による行為、その他の事故、お客様の故意または過失、誤用・その他異常な条件下での使用により生じた損害に関して、当社は一切責任を負いません。
- 本製品の使用または使用不能から生ずる附随的な損害(記録内容の変化・消失、事業利益の損失、事業の中断など)に関して、当社は一切責任を負いません。
- 「取扱説明書」(本書)および「安全上のご注意」の記載内容を守らないことにより、生じた損害に関して、当社は一切責任を負いません。
- 当社が関与しない接続機器、ソフトウェアとの組み合わせによる誤動作などから生じた損害に関して、当社は一切責任を負いません。

- 通常のゴミと一緒に捨てないでください。環境保護と資源の有効利用をはかるため、不要となった本製品の回収(オプション品含む)にご協力ください。auショップなどで本製品の回収を行っております。
- ※ 本書および「安全上のご注意」で表す「当社」とは、KDDI(株)、沖縄セルラー電話(株)、華為技術日本(株)およびHUAWEI TECHNOLOGIES CO., LTD.とします。
- ※ 本書および「安全上のご注意」の内容の一部、または全部を無断転載することは、禁止されています。
- ※ 本書および「安全上のご注意」の内容に関して、将来予告なしに変更することがあります。
- ※ 本書および「安全上のご注意」の内容につきましては万全を期しておりますが、万一、ご不審な点や記載漏れなどお気づきの点がございましたら、ご連絡ください。

■取扱上のお願ひ

- 製品の故障を防ぎ、性能を十分に発揮できるようにお守りいただきたい事項です。よくお読みになって、正しくご使用ください。
- 本製品に無理な力がかからないように使用してください。多くのものが詰まった荷物の中に入れて、中で重い物の下になつたりしないよう、ご注意ください。
 - 極端な高温・低温・多湿の場所では使用しないでください(周囲温度5℃～35℃、湿度35%～85%の範囲内でご使用ください)。
 - ほこりや振動の多い場所では使用しないでください。故障の原因となります。
 - お手入れは乾いた柔らかい布(めがね拭きなど)で拭いてください。またアルコール、シンナー、ベンジン、洗剤、ガラスクリーナーなどで拭くと、外装の印刷が消えたり、故障の原因となります。
 - 一般電話・テレビ・ラジオなどをお使いになっている近くで使用すると影響を与える場合がありますので、なるべく離れてご使用ください。
 - 充電中や通信中に本製品およびSpeed Wi-Fi NEXT W04、指定の充電用機器(別売)が温かくなることがありますが、異常ではありません。
 - Speed Wi-Fi NEXT W04を本製品に取り付ける際、押しつけたり無理な力を加えないでください。Speed Wi-Fi NEXT W04の傷つきおよび接触不良の原因となります。
 - 必ず指定の周辺機器をご使用ください。指定の周辺機器以外を使用した場合、故障の原因となります。
 - 電子レンジなどの加熱調理機器や高圧容器に入れてください。故障の原因となります。
 - 改造された本製品は絶対に使用しないでください。改造された機器を使用した場合は電波法および電気通信事業法に抵触します。本製品は電波法に基づく特定無線設備の技術基準適合証明など、および電気通信事業法に基づく端末機器の技術基準適合認定などを受けており、その証として、「技術マーク」が本製品本体の銘板シールに表示されております。本製品本体のネジを外して内部の改造を行った場合、技術基準適合認定などが無効となります。技術基準適合認定などが無効となった状態で使用すると、電波法および電気通信事業法に抵触しますので、絶対に使用されないようお願いいたします。
 - 接続端子をショートさせないため、指などの身体の一部や導電性異物(金属片・鉛筆の芯など)が触れたり、それらの異物が内部に入らないようにしてください。故障の原因となります。
 - 水などの液体をかけないでください。また風呂場など湿気の多い場所での使用、または濡れた手でのご使用は絶対に行わないでください。電子回路のショート、腐食による故障の原因となります。
 - 充電中に濡れた場合には直ちに指定の充電用機器(別売)の電源プラグを抜いてください。
 - 水濡れや湿気による故障は、保証の対象外となり有償修理となります。
 - かばんの中や布団などで覆われた状態での使用や充電は故障の原因となります。

- 指定の充電用機器(別売)をお使いになるときは、接続する端子に対してコネクタをまっすぐに抜き差ししてください。正しい方向で抜き差ししないと、故障の原因となります。
- 直射日光の当たる場所(自動車内など)や高温になる場所、極端に低温になる場所、湿気やほこりの多い場所で使用、保管、放置しないでください。故障の原因となる場合があります。
- ぐらついた台の上や傾いた場所など、不安定な場所には置かないでください。充電中は特にご注意ください。落下して、故障などの原因となります。
- Speed Wi-Fi NEXT W04を充電する際は、たこ足配線などでコンセントや配線器具の定格を超えて使用しないでください。
- 落下させる、投げつける、踏みつけるなどの強い衝撃を与えないでください。故障の原因となります。
- 指定の充電用機器(別売)の電源コードをアダプタ本体に巻きつけないでください。また、充電用機器のプラグやコネクタと電源コードの接続部を無理に曲げたりしないでください。指定の充電用機器(別売)のコードの上に重いものをのせたり、引っ張るなど無理な力を加えたりしないでください。故障の原因となります。
- 指定の充電用機器(別売)の電源プラグをコンセントから抜くときは、電源プラグを持って抜いてください。ケーブルを引っ張るとケーブルが損傷するおそれがあります。
- 本製品を自動車内で使用しないでください。落下、運転の妨げにより事故の原因となります。本製品は室内の安定した場所での使用を前提とします。
- ご使用にならないときは、本製品からSpeed Wi-Fi NEXT W04、指定の充電用機器(別売)、LANケーブル(市販品)を外してください。
- 本製品にSpeed Wi-Fi NEXT W04、指定の充電用機器(別売)、LANケーブル(市販品)を接続した状態で持ち運んだり、本製品を移動しないでください。
- 本製品を使用してのSpeed Wi-Fi NEXT W04の充電は、Speed Wi-Fi NEXT W04の「取扱説明書」に記載されている充電時間よりも長くなります。
- Speed Wi-Fi NEXT W04の電源を入れた状態でも充電はできませんが充電時間がやや長くなります。

■主な仕様

商品名	W04クレードル (商品コード:HWD35PUA)	
電源	DC 5V、1.8A	
消費電力	1W	
インターフェイス	USB 2.0 (Type-C USB端子)	
Ethernetポート	RJ-45 IEEE802.3 100Mbps / 1000Mbps(自動判別)、全二重/半二重(自動判別)	
データ通信	ルータモード	WiMAX 2+/LTE(WAN)、Ethernet / Wi-Fi(LAN)
	APモード	Ethernet(WAN)、Wi-Fi(LAN)
LEDランプ	電源(緑色)、Ethernet(緑色)	
環境条件	周囲温度	5℃～35℃
	周囲湿度	35%～85%(結露無きこと)
寸法	約100.5(W)×30.2(H)×56.5(D) mm (ゴム足除く)	
質量	約72g	

- 本書に記載されているイラストは、実際の製品とは異なる場合があります。

周辺機器

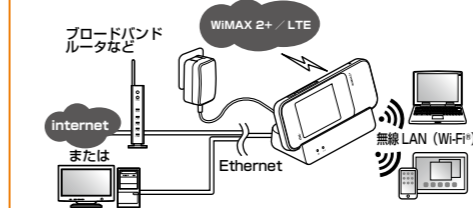
- TypeC共通ACアダプタ01 (0601PQA) (別売)
- 共通ACアダプタ05 (0501PWA) (別売)*
- 共通ACアダプタ03 (0301PQA) (別売)*
- 共通ACアダプタ03 ネイビー (0301PBA) (別売)*
- 共通ACアダプタ03 グリーン (0301PGA) (別売)*
- 共通ACアダプタ03 ピンク (0301PPA) (別売)*
- 共通ACアダプタ03 ブルー (0301PLA) (別売)*
- MicroB-TypeC変換アダプタ (0601PHA) (別売)

※: ご利用にはMicroB-TypeC変換アダプタ(別売)が必要です。

◎ 上記の周辺機器は、auオンラインショップからご購入いただけます。
<http://auonlineshop.kddi.com>

クレードルでできること

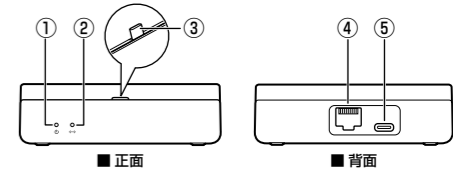
本製品は、Speed Wi-Fi NEXT W04を充電しながら、LAN接続やインターネット接続をすることができます。



※ 電源に接続していない状態では、LANケーブル(市販品)での通信はできません。

※ 本書では、Speed Wi-Fi NEXT W04にTypeC共通ACアダプタ01(別売)を接続して充電する方法を説明します。

各部の名称と機能



■ 正面

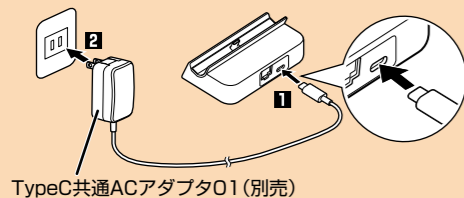
■ 背面

- 電源ランプ [緑色]
点灯: 電源接続中
消灯: 電源未接続
- Ethernetランプ [緑色]
点灯: 対応機器(電源が入っているとき)と接続中
消灯: 対応機器と未接続(または対応機器の電源が切れているとき)
点滅: データ通信中
- 充電用USBコネクタ
- Ethernetポート
- 電源用USB Type-C接続端子

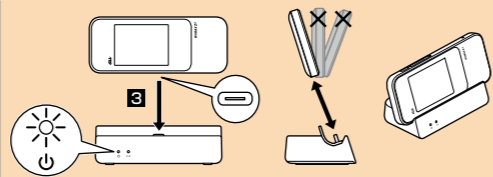
Speed Wi-Fi NEXT WO4を接続する

ここでは、本製品にTypeC共通ACアダプタ01(別売)とSpeed Wi-Fi NEXT WO4を接続する方法を説明します。接続には指定の充電用機器(別売)をご用意ください。

- 1 本製品の電源用USB Type-C接続端子にTypeC共通ACアダプタ01(別売)のUSB Type-Cプラグを接続する
- 2 TypeC共通ACアダプタ01(別売)の電源プラグをAC100Vコンセントに差し込む
電源ランプが点灯します。
- 3 本製品の充電用USBコネクタにSpeed Wi-Fi NEXT WO4を接続する



⚠ TypeC共通ACアダプタ01(別売)のUSB Type-Cプラグをまっすぐに差し込んでください。

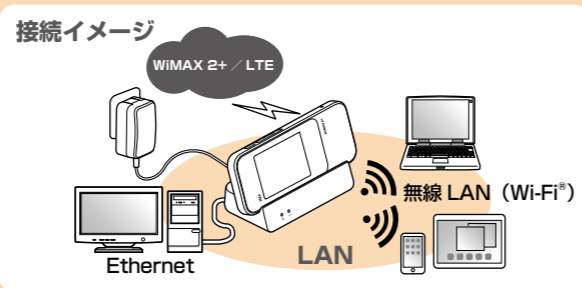
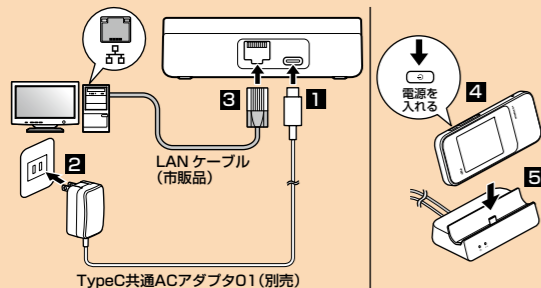


⚠ Speed Wi-Fi NEXT WO4の外部接続端子を下にして充電用USBコネクタに対しまっすぐに接続してください。取り外す際も、充電用USBコネクタに対しまっすぐに取り外してください。誤った向きで抜き差しすると、破損の原因になります。

「ルータモード」で使用する(WiMAX 2+ / LTE回線を使用する場合)

あらかじめSpeed Wi-Fi NEXT WO4のタッチメニューまたはSpeed Wi-Fi NEXT設定ツールでクレードル設定を「ルータモード」に設定してください。


「ルータモード」では、本製品とLANケーブル(市販品)で接続されているパソコンから、Speed Wi-Fi NEXT WO4のWiMAX 2+ / LTE回線を使用してネットワークに接続することができます。下図を参考に、番号の順序で機器を接続してください。

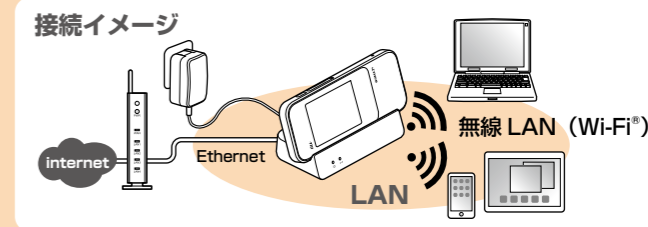
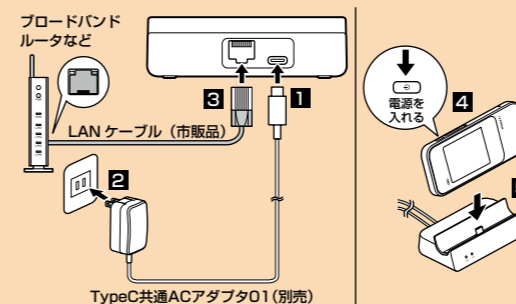


- ・ HUAWEI は、中国HUAWEI TECHNOLOGIES CO., LTD.の商標または登録商標です。
- ・ Wi-Fi®, Wi-Fi Alliance®, Wi-Fi CERTIFIED®, WPA™, WPA2™, Wi-Fi Protected Setup™とそのロゴは、Wi-Fi Allianceの商標または登録商標です。
- ・ その他、本書に記載している会社名、製品名などは各社の商標、および登録商標です。とくに本文中では、®マーク、TMマークは省略している場合があります。

「APモード」で使用する(ブロードバンド回線に接続する場合)

あらかじめSpeed Wi-Fi NEXT WO4のタッチメニューまたはSpeed Wi-Fi NEXT設定ツールでクレードル設定を「APモード」に設定してください。また、Speed Wi-Fi NEXT WO4で無線LAN(Wi-Fi®)接続の設定、および接続先のパソコンや通信機器でインターネット接続の設定を行ってください。

「APモード」では、ブロードバンドルータなどと本製品をLANケーブル(市販品)で接続して、Speed Wi-Fi NEXT WO4と無線LAN(Wi-Fi®)で接続している機器からインターネットに接続することができます。下図を参考に、番号の順序で機器を接続してください。「APモード」で接続すると、Speed Wi-Fi NEXT WO4のディスプレイにが表示されます。



故障とお考えになる前に

- **インターネットに接続できない。**
 - ・ Speed Wi-Fi NEXT WO4の電源が入っていることを確認してください。
 - ・ Speed Wi-Fi NEXT WO4の無線LAN(Wi-Fi®)設定を確認してください。
- **Speed Wi-Fi NEXT 設定ツールを表示できない。**
 - ・ Speed Wi-Fi NEXT WO4の電源が入っていることを確認してください。

- ・ Speed Wi-Fi NEXT WO4を一度取り外し、再度接続してください。
- ・ 無線LAN(Wi-Fi®)端末とSpeed Wi-Fi NEXT WO4が無線LAN(Wi-Fi®)接続されていることを確認してください。
- ・ Speed Wi-Fi NEXT WO4の「取扱説明書」を参照して、SSIDやブラウザに入力したアドレスが正しいか確認してください。

お問い合わせ番号

故障紛失サポートセンター
紛失・盗難・故障について (通話料無料)
受付時間 9:00~20:00 (年中無休)
一般電話 / au電話から
☎ 0120-925-919