

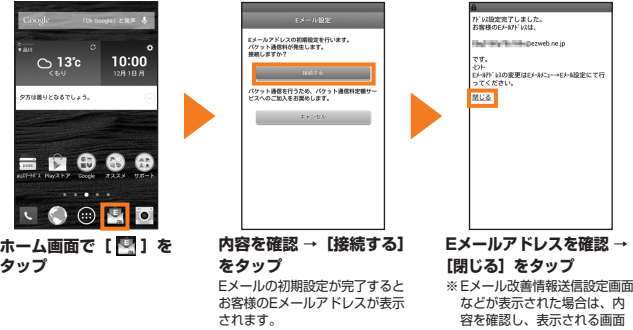




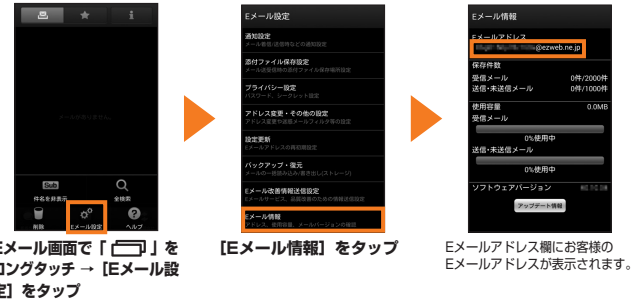
## Eメールの設定とバックアップ

Eメール(@ezweb.ne.jp)は、Eメールに対応した携帯電話やパソコンとメールのやりとりができるサービスです。初期設定を行うと、自動的にEメールアドレスが決まります。初期設定時に決まったEメールアドレスは、変更することができます。

### ■ 初期設定



### ■ Eメールアドレスの確認



### ■ Eメールアドレスの変更



### ■ Eメールのバックアップ



## 電話をかける

### ■ 電話番号を入力して電話をかける



## 電話を受ける



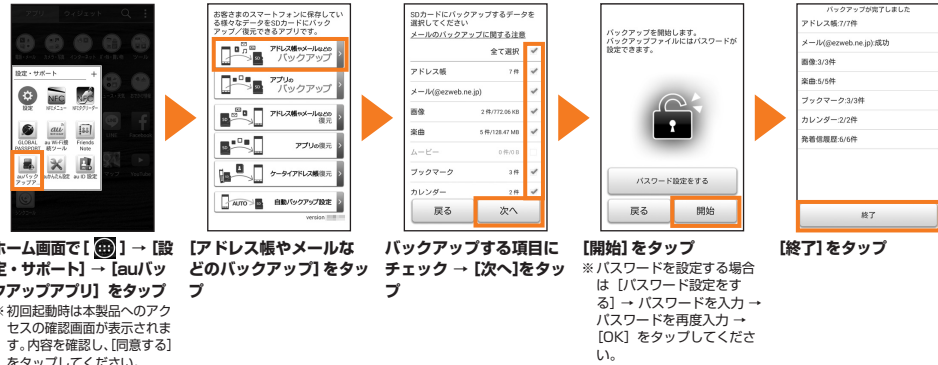
## 本体からmicroSDメモリカードへのバックアップ

本製品本体からmicroSDメモリカードへのデータをバックアップおよび復元する手順を説明しています。

バックアップデータ格納先 /storage/external\_SD/Android/data/com.kddi.android.ausdbackup

※ データの種類によっては、その他のフォルダに格納される場合があります。

### ■ 連絡先やメールなどをバックアップする



### ■ アプリをバックアップする



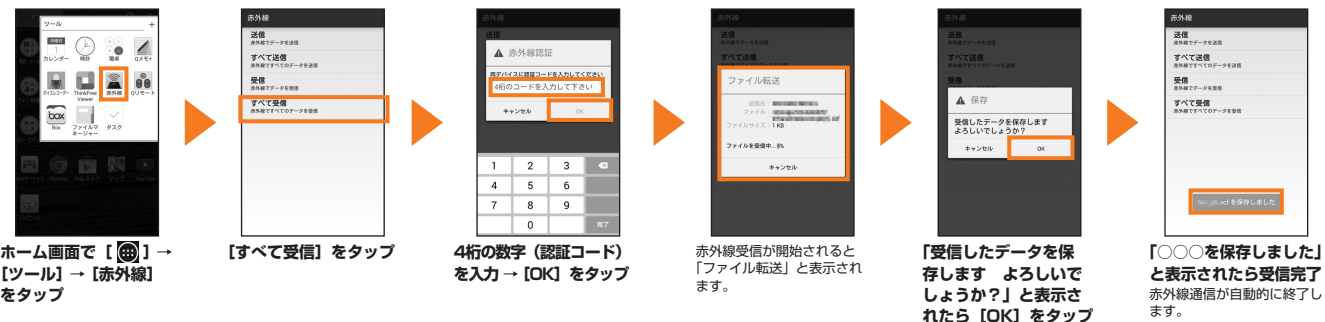
### ■ 復元する



## 赤外線による送受信

赤外線を利用してデータ（マイプロフィール、連絡先、スケジュール、ギャラリー）を送受信できます。

### ■ 赤外線で連絡先を受信する



### ■ 赤外線で連絡先を送信する



## 電池消費を軽減する

### ■ バッテリーセーブを利用する

バッテリー残量が少なくなったときに、自動的にバッテリーセーブモードに移行するように設定します。

