



彩夢

2022新卒 沖縄セルラー 会社概要

2020年5月20日

人事部 採用・教育グループ

□事業内容

KDDIのグループ会社として沖縄エリアで
総合通信事業と新規事業を行う沖縄県内唯一の会社

総合通信事業（au事業）



スマートフォン / タブレット / ルーター

auひかりちゅら

□事業内容

KDDIのグループ会社として沖縄エリアで
総合通信事業と新規事業を行う沖縄県内唯一の会社

新規事業



□会社紹介

インフラ

×

ベンチャー

□会社紹介

将来性

チャンスが
多い会社

働く環境

□会社紹介



将来性

チャンスが
多い会社

働く環境

将来性

新たな社会 “Society 5.0”

5.0



1.0
Society 1.0 狩猟

2.0
Society 2.0 農耕

3.0
Society 3.0 工業

4.0

Society 4.0 情報

[内閣府作成]

将来性

AIスピーカ

ドローン宅配

ICT栽培

清掃ロボット

遠隔医療

介護ロボット

スマート農業

5G

自動走行バス

会計クラウド

無人トラクター

スマート漁業

エネルギー管理

AI家電

商品の生産・販売管理

将来性

AIスピーカ

ドローン宅

ICT栽培

清掃ロボット

遠隔医療

介護ロボット

スマート農業

通信が

自動走行バス

会計クラウド

社会の中心

無人トラクター

スマート漁業

エネルギー管理

AI家電

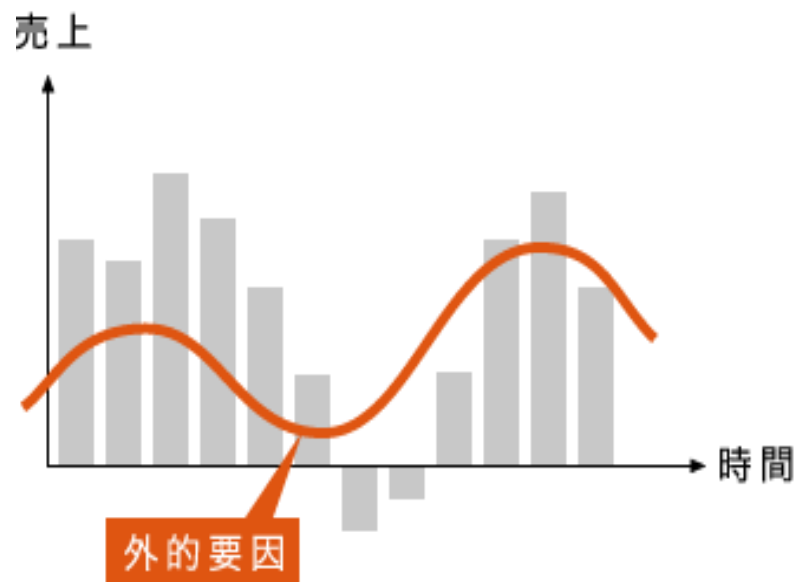
商品の生産・販売管理

将来性

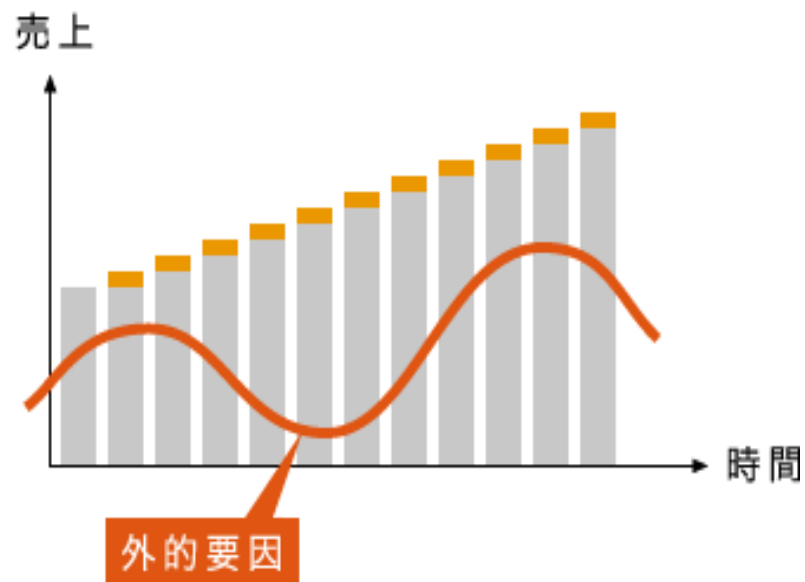
通信事業のビジネスモデル

フロービジネス

ストックビジネス



外的要因に左右されやすく
経営が安定しない

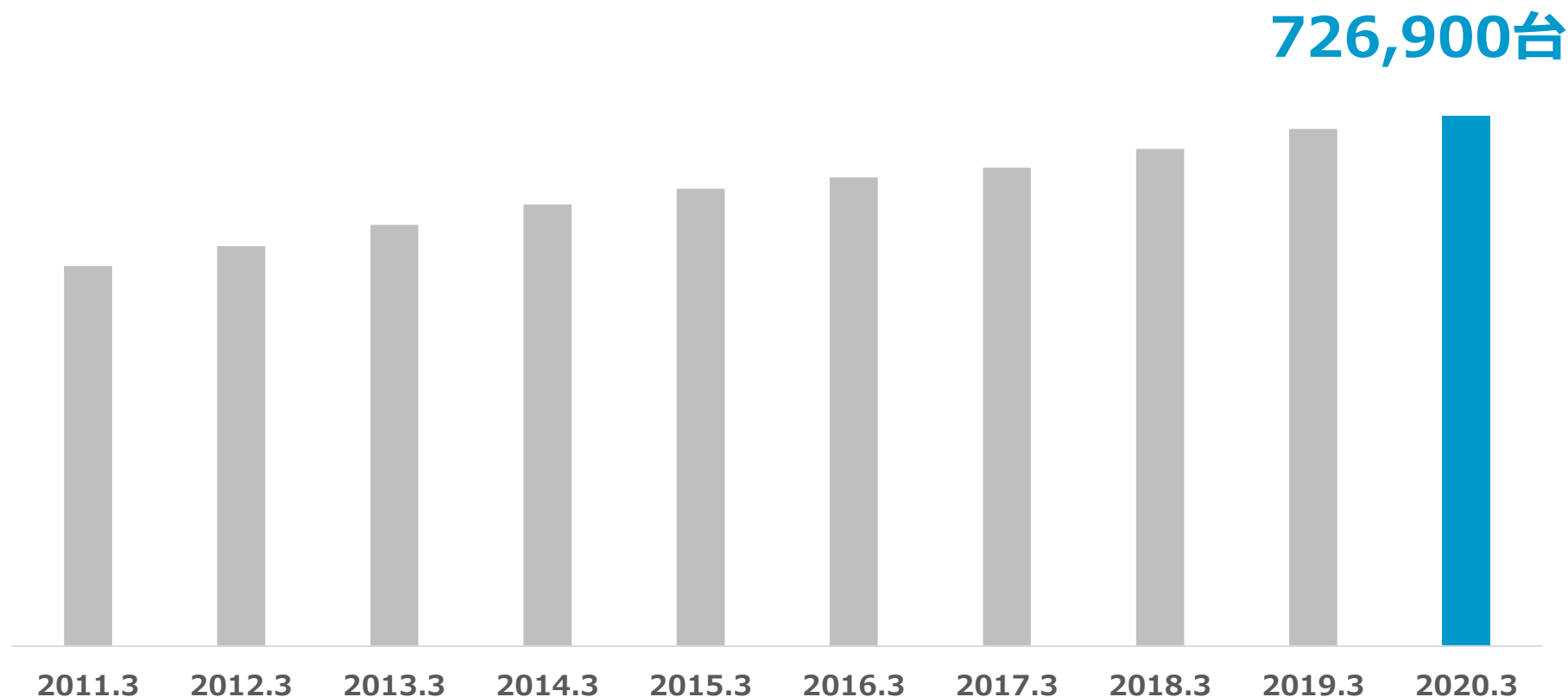


外的要因に左右されず、
事業の成長が見込める。

将来性

モバイル総契約数推移

沖縄県民の2人に1人がau



将来性

数字で見る沖縄セルラー

※2020年1月4日発行新聞

沖縄県内
上場企業

1/7

沖縄県内企業
利益ランキング

1位

当社単体
無借金経営

連結
自己資本比率
82%

※2020年3月期

設備投資
102億

※2020年3月期

KDDIへの
貸付金
250億

※2020年3月期

□会社紹介

将来性



チャンスが
多い会社

働く環境

チャンスが
多い会社

auショップスタッフとして働くの？

NO

チャンスが
多い会社

当社の業務特性

要件定義

方針策定

企画立案

計画立案

業務管理

上流

下流

チャンスが
多い会社

当社の業務特性



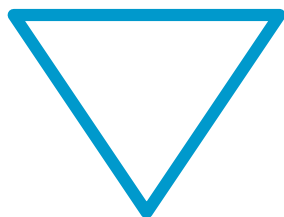
営業職



技術職

チャンスが
多い会社

~~スペシャリスト~~



ゼネラリスト

チャンスが
多い会社

10年ごとに大きな技術革新 最新技術を常に一番最初に。

変化・進化し続けることを楽しむ。



1990

1G
~2G

携帯電話（音声）



2000

3G

モバイル
インターネット



2010

4G

スマートフォン

2020

5G

新たなサービス



チャンスが
多い会社

2つの数字が示すこと

社員1人当たりの裁量・責任・業務範囲
が大きく若手でも挑戦できる環境！

営業利益

136億

※2019年3月期(単体)

社員数

241名

※2019年度実績(単体)

少数精鋭

チャンスが
多い会社

当社で活躍している人財

○○○の人

チャンスが
多い会社

沖縄セルラーフィロソフィ

当社で活躍している人財

自然性の人

何かを成し遂げようとするならば、自然性の人になるよう自ら努める必要があります。

何かを成し遂げようとするならば、自然性の物がひとりでに燃え出すように、燃え上がるような情熱を持ち、どんな困難な状況があろうと、自らが事を成し遂げようとするのが重要です。自ら燃える人は、周囲の人に火をつけることができます。自然性の人が多い集団であればあるほど、大きな事を成し遂げることができるのです。

チャンスが
多い会社

あなたはどっち？

火を近づけても燃えない

不燃性

火を近づけると燃え上がる

可燃性

自燃性

自ら燃え上がる

□会社紹介

将来性

チャンスが
多い会社



働く環境

沖縄セルラーの経営理念

1. 事業を通して、沖縄経済の発展に貢献する。
1. 公共性の高いことに鑑みて、県民から親しみと尊敬に価する企業になること。
- 1. 社員の物心両面での幸福を追求すること。**
1. 沖縄県の名実ともにトップ企業になること。

働く環境

物心両面での幸福を追求


大卒初任給：205,000円 (2020年度4月実績)



時間外手当
(朝・夕)



通勤手当



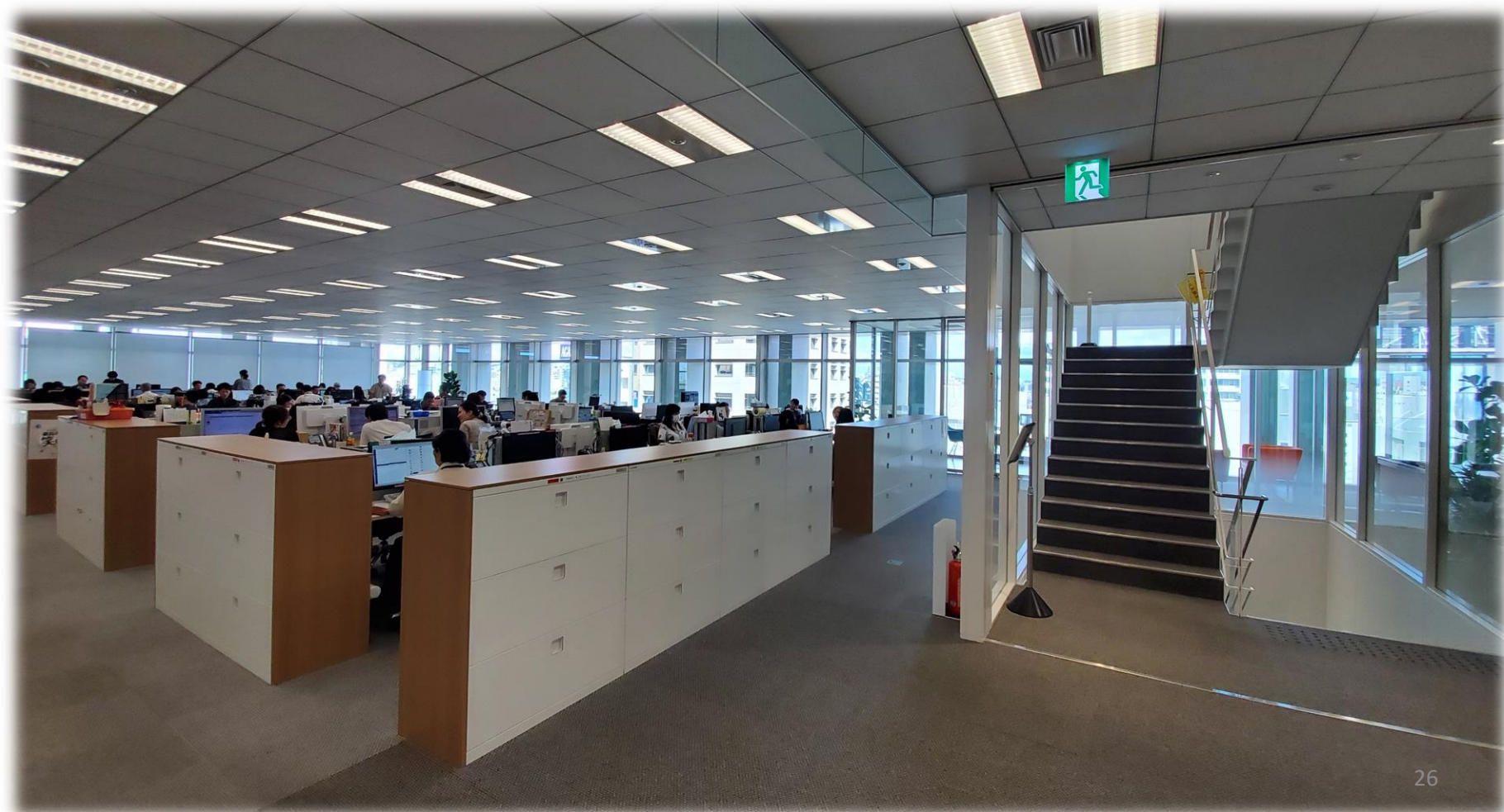
住宅手当

(2019年度実績)

働く環境

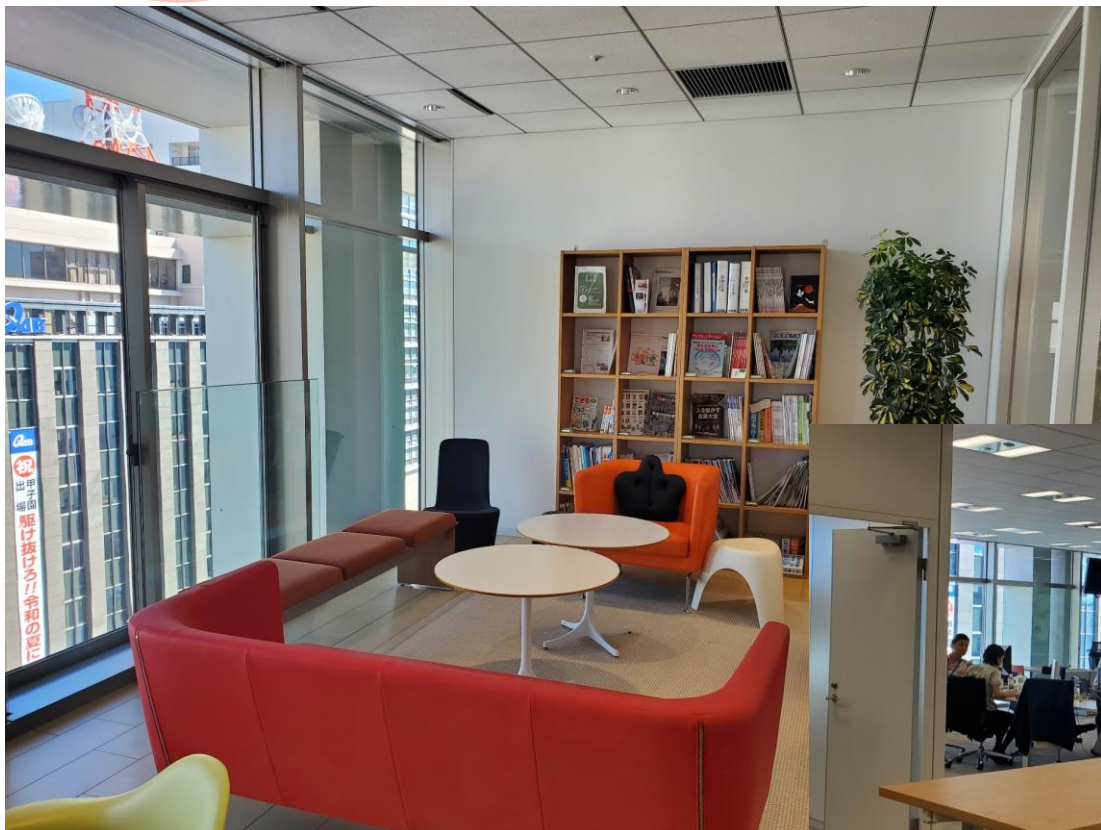
物心両面での幸福を追求

＜7階：営業本部フロア＞



働く環境

物心両面での幸福を追求



<6階：技術本部フロア>

<8階：リフレッシュルーム>



働く環境

物心両面での幸福を追求

<9階：社員食堂(テラス席)>



<9階：社員食堂>



働く環境

物**心**両面での幸福を追求

(2019年度実績)

豊富な
休日・休暇

女性社員
育休取得率
100%

プレミアム
フライデー

保養施設

社内貸付金
制度
(無利息)

入社3年目
離職率
0%

2022新卒採用活動の計画…検討中です！

「Withコロナ」活動の実施

「誰でも、いつでも、どこでも」参加できる
通年当社主催イベントの実施

オンライン完結型イベントの導入

ちよつとでも興味をもって頂けたなら…



採用に関する最新の情報は【MY PAGE】にて配信していきます！

各種イベントの受付も全て【MY PAGE】で行います。
是非、エントリーお願い致します！