

auひかり ちゅらお申込み後の流れ



ホームタイプ



マンションタイプ

お客さま

au

0日目



お申込み

すでにauIDをお持ちで、auWALLETプリペイドカードを未保有の方は、auWALLETプリペイドカードの申込みが必要となります。
詳しくは、別紙「auひかり ちゅら キャッシュバックチャージ先設定方法」をご覧ください。

契約書面送付



受け取り



お電話でのご案内

お申込み内容確認と開通目安のご案内
お申し込みから原則1ヶ月以内に
工事日調整の連絡を致します。
0120-944-886



←開通センターの登録はこちら

約2週間

他社から乗り換えの方は

乗換申請書*のご返送

送付



送付

賃貸住宅の方▶同意書*1



OR

送付

公営住宅の方▶模様替申請書*2

送付

約1ヶ月

工事日調整のご連絡

他社から乗り換えの方は

利用中サービスの解約手続*3



書類・機器の発送
(開通通知書)

受け取り



約1ヶ月半

回線工事・ご利用開始

立ち会い

auID、auWALLETプリペイドカードをお持ちでない方は、auひかりちゅら 開通後、auWALLETプリペイドカードの申込み・ご利用開始手続が必要となります。
詳しくは、別紙「auひかり ちゅら キャッシュバックチャージ先設定方法」をご覧ください。



約3ヶ月

受け取ったよ~!



キャッシュバック
au IDチャージ

乗換申請書のご提出がお済みでない方はキャッシュバックができませんのでご注意ください。(お早めに送付ください)

お客さま

au

0日目



お申込み

すでにauIDをお持ちで、auWALLETプリペイドカードを未保有の方は、auWALLETプリペイドカードの申込みが必要となります。
詳しくは、別紙「auひかり ちゅら キャッシュバックチャージ先設定方法」をご覧ください。

契約書面送付



受け取り



工事日調整のご連絡

お申し込みから原則1週間以内に
工事日調整の連絡を致します。
0120-944-886



←開通センターの登録はこちら

約1週間

他社から乗り換えの方は

乗換申請書*のご返送

送付



送付

公営住宅の方▶模様替申請書*2



他社から乗り換えの方は

利用中サービスの解約手続*3



書類・機器の発送
(開通通知書)

受け取り



約2週間

回線工事・ご利用開始

立ち会い



auID、auWALLETプリペイドカードをお持ちでない方は、auひかりちゅら 開通後、auWALLETプリペイドカードの申込み・ご利用開始手続が必要となります。
詳しくは、別紙「auひかり ちゅら キャッシュバックチャージ先設定方法」をご覧ください。

約2ヶ月

受け取ったよ~!



キャッシュバック
au IDチャージ

乗換申請書のご提出がお済みでない方はキャッシュバックができませんのでご注意ください。(お早めに送付ください)

*1:乗換申請書、その他サービス内容全般について
(auひかり ちゅらコールセンター)

*2:模様替申請書、その他工事日程などについて
(auひかり ちゅら開通センター)

0120-994-778 0120-944-886

フリーコール

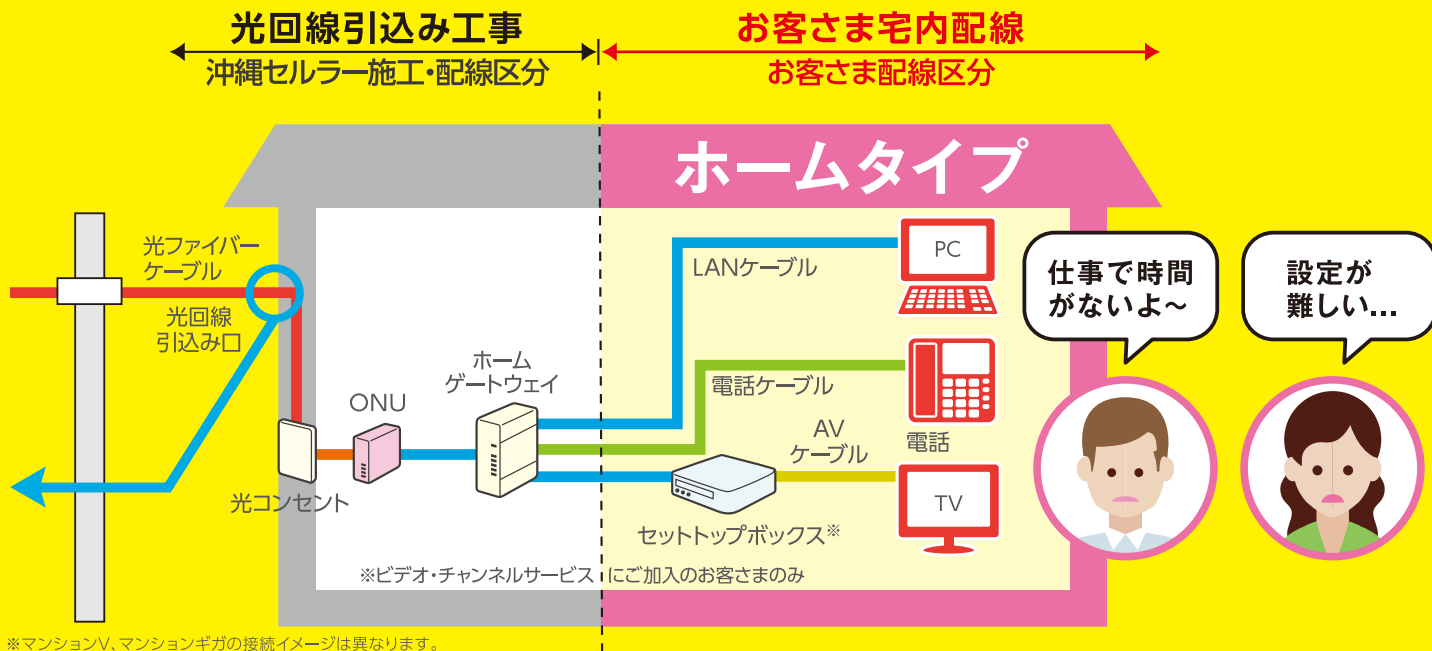
フリーコール

*1:【賃貸住宅にお住まいの方】auひかり ちゅらの開通工事を行う前に管理会社さままたはオーナーさまより、工事実施の許可を頂く必要があります。「同意書」を郵送いたしますので、管理会社さままたはオーナーさまよりご署名・ご捺印を頂いた後、同封の返信用封筒にてご返信いただけますようお願い致します。*2:【公営住宅にお住まいの方】auひかり ちゅらの開通工事を行う前に建物を管理している市町村または沖縄県住宅供給公社の窓口へ模様替申請を行い、承認を得ておく必要があります。*3:【個人契約】となる為、沖縄セルラーでは解約代行が行えません。他社サービスの解約予約やプラン変更のお手続きは、必ずお客さまご自身で行って頂く必要があります。auID統合、auWALLETプリペイドカード申し込みを、開通月の翌々月末までに行わないとキャッシュバック適用条件を満たさなくなりますのでご注意ください。※訪問販売・テレマーケティングでのご成約の方は郵便為替でのキャッシュバックになります。auID統合手順に関しては別紙の資料をご確認ください。詳しくはお近くのauショップまたはauひかり ちゅらお客さまセンター「0120-994-778」までお問合せ下さい。

光回線配線引込みイメージ

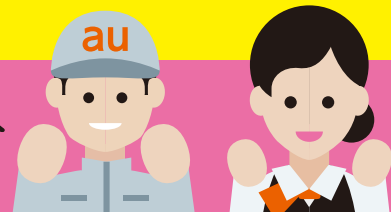


ホームゲートウェイからの接続はお客さまでの作業になります。



※マンションV、マンションギガの接続イメージは異なります。

そんな時はかけつけ設定サポートにおまかせ！



●かけつけ設定サポート

専門スタッフがお客さま宅にお伺い致します。機器の取り付けから、パソコンの設定などを行うので配線や接続設定などに詳しくない方でもまかせて安心！ ※委託会社のスタッフにて対応致します。

- 1 電話機など接続機器の取り付け
- 2 ホームゲートウェイなどの接続設定
- 3 パソコンをインターネットに接続するための設定
- 4 ブラウザ・メールソフトの設定
- 5 パソコンとインターネットの接続チェック
- 6 電話機が正しく使えるかどうかチェック

7 基本設定(有線)の接続設定に「宅内LAN機器(無線LAN機器)」の設定も追加した基本設定(宅内LAN機器パック)もご用意しております。

作業内容

パソコン1台をインターネット利用ができるように接続設定致します。

サービス内容

パソコン(その他当社指定機器)1台をインターネット利用できるように設定を行う「基本メニュー」と、周辺機器やセキュリティの設定を行う「オプションメニュー」を組み合わせさせていただきます。

基本設定(有線)

6,800円/工事 (税抜)

基本設定(宅内LAN機器パック)

9,500円/工事 (税抜)

※メールソフトについては、「Windowsメール」「Outlook Express」「Outlook」であれば設定を行います。 ※パソコンは1台に限ります。2台以上の設定が必要な場合は「オプションメニュー」の追加料金がかかります。

かけつけ設定サポートについて詳しくは

0120-994-778 まで
フリーコール

面倒な設定もまかせて安心！
まずはご連絡を!!