

主な仕様 Xperia 1 IV (エクスペリア ワン マークフォー) SOG06

カラー	ブラック、アイスホワイト	
サイズ(幅×高さ×厚さ)	約71mm×約165mm×約8.2mm(最厚部 約9.7mm)	
重量	約187g	
バッテリー容量	5000mAh(内蔵電池)	
充電時間	約220分[TypeC共通ACアダプタ01(別売)使用時]/約120分[TypeC共通ACアダプタ02(別売)使用時]	
連続通話時間*/連続待受時間*1	約2000分/約450時間	
SIM	nanoSIM/eSIM*2	
OS	Android™ 12	
CPU	Snapdragon® 8 Gen 1 Mobile Platform/3.0GHz/1コア+2.5GHz/3コア+1.8GHz/4コア	
メモリ	内蔵(ROM/RAM)	256GB/12GB
	外部	microSD/microSDHC/microSDXC(最大1TB)
対応通信規格	5G*3/4G LTE/WiMAX 2+	
最大通信速度*4	受信最大4.2Gbps/送信最大481Mbps	
ディスプレイ	約6.5インチ/有機EL 21:9ワイドディスプレイ(HDR対応)/4K	
カメラ	メイン	16mm(超広角) : 有効画素数約1220万画素/F値2.2
		24mm(広角) : 有効画素数約1220万画素/F値1.7
		85mm-125mm(望遠) : 有効画素数約1220万画素/F値2.3-2.8
	サブ	3D iToFセンサー 有効画素数約1220万画素/F値2.0
撮影サイズ	静止画(ドット)	メイン 4032×3024/サブ 4032×3024
	動画(ドット)	メイン 3840×2160(4K)/サブ 3840×2160(4K)
外部接続	Wi-Fi®	IEEE802.11a/b/g/n/ac/ax
	Bluetooth®	Ver.5.2
	外部デバイス	USB Type-C®
防水/防塵	防水(IPX5/IPX8)、防塵(IP6X)	
Wi-Fi®テザリング	最大接続数10台	
生体認証	指紋	
おサイフケータイ®	○	
付属品	-	
ワイヤレス充電	○	

*1 日本国内における静止状態での平均的な利用可能時間です。実際にご利用になる地域や使用状況などにより短くなります。
*2 au Nano IC Card(LTE)はご利用いただけません。*3 5Gは一部エリアで提供。詳しくはauまたはUQホームページでご確認ください。
*4 ご利用は一部エリアとなります。

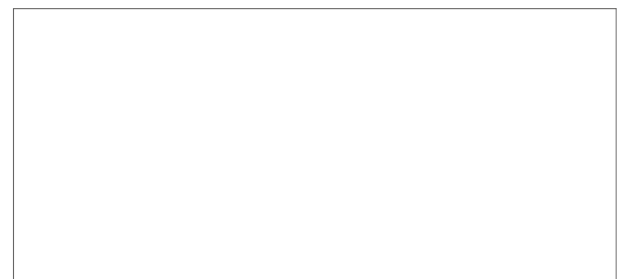
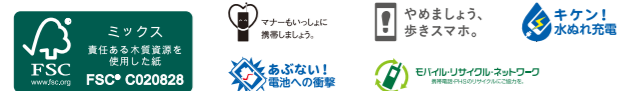
※記載の内容は端末の仕様です。※通信速度は技術規格上の最大値であり、実使用速度を示すものではありません。記載の通信サービスはいずれもベストエフォート型サービスです。エリア内であってもお客さまのご利用環境、回線の状況などにより通信速度が大幅に低下したり、通信自体がご利用いただけなくなる場合があります。通信速度は機器の能力に依存します。通信速度は今後、速度低下も含め、変更になる可能性があります。また、テザリング時の通信速度は接続先の機器能力に依存します。※本機種の計測センサーやGPSにより得られる測位などの情報は、あくまで目安となり、高度な信頼性を必要とする目的でのご利用はできません。測位の誤差による損害および逸失利益に関して、当社では一切の責任を負いかねますので、あらかじめご了承ください。※詳しくはauまたはUQホームページでご確認ください。

【防水・防塵について】★ICカード/microSDカードトレイをしっかりと閉じてください。海水・プール・温泉の中に浸けないでください。砂浜などの上に置かないでください。※IPX5とは、内径6.3mmのノズルを用いて、約3mの距離から約12.5リットル/分の水を3分以上注水する条件で、あらゆる方向からのノズルによる噴流水によっても、電話機としての性能を保つことです。※IPX8とは、常温で水道水、かつ静水の水深1.5mの水槽に静かに本製品を沈めた状態で約30分間、水底に放置しても本製品内部に浸水せず、電話機としての性能を保つことです。※IP6Xとは、防塵試験用粉塵(直径75μm以下)が電話機内部に入らないように保護されていることです。

注意 携帯電話およびオプション品は、「取扱説明書」と「安全上のご注意」をよくお読みの上、正しくお使いください。

お客さまの都合により解約された場合、契約事務手数料や、お買い上げ品代金はお戻しできません。

「ソニー」および「SONY」、ならびに本カタログで使用される商品名、サービス名およびロゴマークは、ソニーグループ株式会社またはその関連会社の登録商標または商標です。Corning Gorilla GlassはCorning Incorporatedの登録商標です。Qualcomm、Snapdragonは、Qualcomm Incorporatedの商標または登録商標です。ZEISSはCarl Zeiss AGの登録商標であり、Carl Zeiss Vision International GmbHのライセンスに基づき使用されています。IMAX®はIMAX Corporationの登録商標です。microSDはSD-3C,LLCの商標です。Wi-FiはWi-Fi Alliance®の登録商標です。Bluetooth®ワードマークおよびロゴは、Bluetooth SIG, Inc.が所有する登録商標であり、ソニーグループ株式会社およびその子会社はこれらのマークをライセンスに基づいて使用しています。Android、YouTubeはGoogle LLCの商標です。USB Type-CはUSB Implementers Forumの登録商標です。おサイフケータイはNTTドコモの登録商標です。その他の商品名、サービス名、会社名またはロゴマークは、各社の商標、登録商標もしくは称号です。



KDDI株式会社 / 沖縄セルラー電話株式会社

au 総合案内 受付時間(9:00~20:00)	一般電話から(通話料無料) ☎ 0077-7-111 au 携帯電話から(通話料無料) 局番なし 157
UQ mobile お客さまセンター 受付時間(10:00~20:00)	お電話(通話料無料) ☎ 0120-959-001 WEBページ https://www.uqwimax.jp/mobile/

◎地域によっては本製品を取り扱っていない場合があります。◎製品仕様およびサービス内容は、予告なく変更することがあります。◎印刷のため、実際の色と多少異なる場合があります。◎ディスプレイ画面の表示はすべてイメージです。

このカタログは2022年4月現在のものです。

ソニー株式会社

AMA0361 2205 Xperia 1 IV メーカーカタログ

SONY

XPERIA 1IV

SOG06



XPERIA

5G対応

世界初* 望遠光学ズームと ソニーが誇るα™ (アルファ) 譲りのAF性能

デジタル一眼カメラα™(アルファ)譲りのカメラ機能がさらに進化。スマホの常識を凌駕する、豊かな表現を可能にしました。

*高速イメージセンサー(120fps読み出し)を備えた85-125mmの全域で光学ズームを実現するペリスコープレンズ搭載のスマートフォンとして。2022年5月11日現在、ソニー調べ。

3つのレンズすべてに、ZEISS(ツァイス)レンズを採用。階調、色再現、透明感、立体感、ぼけ味など、被写体の微細な質感までを忠実に表現します。



超広角 焦点距離:16mm 有効画素数:約1220万画素

広角 焦点距離:24mm 有効画素数:約1220万画素

3D iToFセンサー

望遠 焦点距離:85-125mm 有効画素数:約1220万画素



画質劣化のない、光学ズームレンズ

デジタル一眼カメラのような本格的な光学ズームレンズを世界で初めて搭載*。好きな画角で、被写体が際立つ美しい写真を撮影できます。また、光学手ブレ補正搭載で、遠くの景色もブレずに撮影できます。

*高速イメージセンサー(120fps読み出し)を備えた85-125mmの全域で光学ズームを実現するペリスコープレンズ搭載のスマートフォンとして。2022年5月11日現在、ソニー調べ。

Video

心を動かす映像を、想いのままに



[Videography Pro]

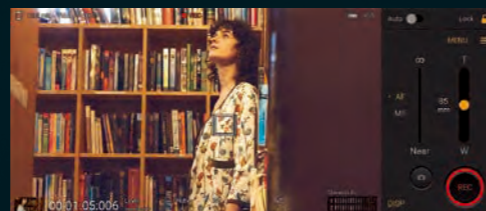
ソニーが培ってきたノウハウを凝縮した動画撮影機能で、プロが撮影したような動画を、誰でも手軽に撮影・シェアできます。



使用イメージ*

別売のVlog Monitor(XQZ-IV01)、Bluetooth®対応シューティンググリップ(GP-VPT2BT)を装着すれば、モニター越しに映像を見ながら、高品質なメインカメラで自撮りが可能です。

*使用イメージはVlog Monitor XQZ-IV01とGP-VPT2BTの組み合わせです。外部マイクは参考商品です。



シネマティックな スローモーション表現

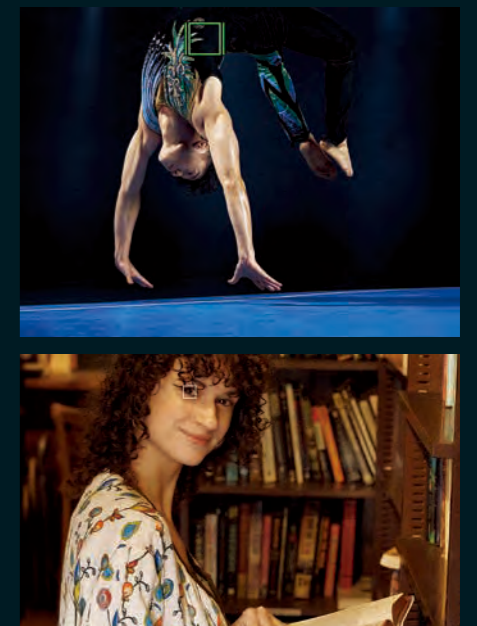
120fpsの高速読み出しが可能なイメージセンサーにより、3つのレンズすべてで最大4K解像度の5倍スローモーション撮影を行えます。なにげない日常をシネマティックに変え、感動的な動画に仕上げられます。



*アクセサリは別売です。*画像はイメージです。 2

自撮りを、もっときれいに

約1220万画素のサブカメラに、大型化したイメージセンサーを搭載。暗いシーンでもノイズが少なく、4K HDR動画の撮影を楽しめます。



被写体を追いかけて、美しく撮影する

3つのレンズすべてに120fpsの高速読み出し可能なイメージセンサーを搭載することで、デジタル一眼カメラα™(アルファ)の技術を継承した高速AFを実現。写真でも動画でも、画面上の被写体をタップするだけで瞬時にピントを合わせ、追尾します。被写体が人間や動物*の場合は、自動で瞳にピントを合わせ続けるため、表情をしっかりとらえた印象的なポートレートを撮影できます。

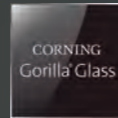
*すべての動物が対象ではありません。
※メインカメラのみ。撮影環境などによっては、被写体を検出できない場合があります。

Technology from **α**
ALPHA

Design —

洗練を極めた 高品位フラットデザイン

スリムボディをフラットなフレームで囲んだ、スタイリッシュなデザイン。背面ガラスには、溶け込む光によって表情を美しく変えるフロスト仕上げを施しています。また、高耐久ガラス Corning® Gorilla® Glass Victus®を採用。上質さとタフネスを両立しています。



Performance —

新時代にふさわしい、 革新的なパフォーマンス

最新のCPU、Snapdragon® 8 Gen 1 Mobile Platformを搭載。その圧倒的な処理能力が、あらゆる体験を加速させます。また、バッテリーはXperia™史上最大容量*1の5000mAh。3年*2使い続けても劣化しにくい、長寿命設計です。

*1 スマートフォンにおいて。2022年5月11日現在、ソニー調べ。
*2 同タイプバッテリーで充放電を繰り返すシミュレーションに基づく
(USB充電の場合)。バッテリーの寿命は利用状況によって変化します。



Display

極上の映像美に魅せられる

あらゆるコンテンツを
鮮明に映し出す、卓越した描写力

Xperia 1 IIIで世界初*1搭載となった4K*2 120Hz HDRディスプレイ。Xperia 1 IIIは画面の最大輝度をさらに約50%向上*3させることで、どのような環境下においても見やすい映像を実現します。

*1 スマートフォンにおいて。2021年4月14日現在、ソニー調べ。
*2 水平3840画素×垂直1644画素(SID規格に基づく)。
*3 Xperia 1 III比。



21:9 Wide OLED 4K HDR X1 for mobile



別売のXperia専用ビジュアルヘッドセット「Xperia View」に対応します。
※XQZ-VG01Aのみ対応。

ソニー・ピクチャーズの

対象作品が1年間見放題*1 [BRAVIA CORE for Xperia]

ソニー・ピクチャーズの名作や話題作が1年間見放題に加え、最新作などを5作品まで引き換えできるクレジット特典*2が付いてきます。リマスターされたIMAX®映像とDTSサウンドにより、IMAX®シアターのような映画体験を21:9のフルスクリーンでお楽しみいただけます。

*1 見放題コンテンツは時期により変更する場合があります。
*2 引き換えおよび視聴には期限があります。詳しくは専用サイトをご覧ください。



詳しくは
こちら



Game

徹底的に、勝ちにこだわる

すばやい動きをくっきり映す*120Hz駆動ディスプレイと、最大240Hzの高速タッチ検出を搭載。ダイレクトな操作感で、ゲームの世界に入り込んだような没入感を得られます。

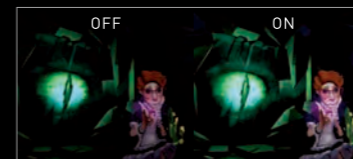
*ゲームアプリの仕様により、効果は異なります。

ライバルに差をつけるゲームエンハンサー

プレイヤーの能力を引き出すサポート機能が、ゲームへの没入度をさらに高めます。

[L-γレライザー(ローガンマライザー)]

ゲーム用に作られたγチューニングで暗いシーンを意図的に明るく表示し、隠れている敵や障害物の視認性を高めます。



※ゲームアプリの仕様により、効果は異なります。

[オーディオコライザー]

帯域ごとに音量を調整して、聞き取りやすくカスタマイズ。必要な音だけを際立たせるので、フィールドの状況を音情報から把握できます。



©Joker Studio of NetEase All Rights Reserved.

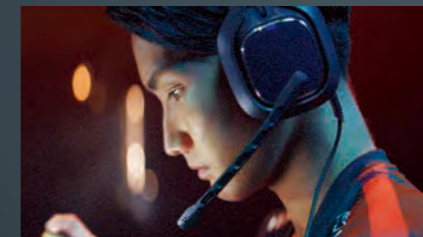
for Creators — あなたのクリエイティビティを世界へ

クリエイターの可能性を飛躍的に広げる、充実の機能を搭載。録画や録音、ライブ配信や実況が1台で完結できます。



「Videography Pro」から直接YouTube™へのライブ配信*が可能。Xperiaならではの撮影機能を使って、映像配信を行えます。

*YouTubeの利用規約およびライブストリーミングに関する要件を守って本アプリをご使用ください。



ゲーム実況者待望の、Xperia単体でのYouTubeへのライブ配信*が実現。視聴者とやりとりしながらの生配信も可能です。



ソニーミュージックと共同開発した録音アプリ「Music Pro」を搭載。プロのスタジオとマイクでレコーディングしているような高音質を実現します。

※100MB以上の高音質化処理には月々580円(税込)のサービス加入が必要です。

迫力のスピーカーサウンドに、
包み込まれる



ドライバーとエンクロージャーの向上により低音域を強化。左右均等に配置されたステレオスピーカーが、立体感のある忠実な音場を実現します。さらに、360 Reality Audioにも対応。ライブステージ最前列にいるような臨場感を楽しめます。



ワイヤレス*1*2でも
ハイレゾ音質で楽しめる



有線はもちろん、ワイヤレスでも、ハイレゾならではの艶のある、きめ細やかなサウンドを満喫できます。

*1 ハイレゾコンテンツをLDACコーデックで最大転送速度990kbpsで伝送する場合。
*2 LDAC対応のスピーカー(別売)やヘッドホン(別売)が必要です。
*3 4極ヘッドセット(CTIA規格準拠)対応。
※ハイレゾ対応ヘッドホン(別売)が必要です。

Usability

いままでのスマホから
かんたんデータ移行



有線またはWi-Fi®接続で、写真や連絡先などを転送できます。

※転送する機器の種類や、転送方法によって転送できるデータは異なります。

指紋センサーを使えば
マスクをしたままロック解除 [指紋認証]



水回りでも音楽や動画、
ゲームを楽しめる [防水性能 IPX5/IPX8]



※ICカード/microSDカードトレイをしっかりと閉じてください。
海水・プール・温泉の中に浸けないでください。