

主な仕様 AQUOS sense7 (アクオス センスセブン) SHG10		
カラー		ライトカッパー／ブルー／ブラック
サイズ(幅×高さ×厚さ)		約70×152×8.0mm (最厚部約10.4mm)
重量		約158g
バッテリー容量		4,570mAh
充電時間		約140分 (TypeC共通ACアダプタ02 [別売] 使用時)
連続通話時間*1		約3,520分
連続待受時間*1		約820時間
SIM		nanoSIM／eSIM
OS		Android™ 12
CPU		Snapdragon® 695 5G Mobile Platform 2.2GHz/2 + 1.8GHz/6
メモリ	内蔵 (ROM／RAM)	128GB／6GB
	外部	microSDXC (最大1TB)
対応通信規格		5G*2／4G LTE／WiMAX 2+
最大通信速度		受信最大2.1Gbps*3／送信最大218Mbps*3
ディスプレイ		約6.1インチ IGZO OLED (FHD+) 23mm (標準) : 有効画素数 約5,030万画素 CMOS／F値1.9 15mm (広角) : 有効画素数 約800万画素 CMOS／F値2.4
カメラ	メイン	23mm (標準) : 有効画素数 約800万画素 CMOS／F値2.0
	サブ (イン)	有効画素数 約800万画素 CMOS／F値2.0
撮影サイズ	静止画 (最大)	メイン8,192×6,144ドット／サブ3,264×2,448ドット
	動画 (最大)	メイン1,920×1,080ドット／サブ1,920×1,080ドット
外部接続	Wi-Fi®	IEEE 802.11a/b/g/n/ac
	Bluetooth®	ver.5.1
	外部デバイス・その他	USB Type-C®端子／3.5φ (4極) イヤホンマイク端子
防水／防塵／耐衝撃 (落下)		○ (IPX5/8)／○ (IP6X)／○ (MIL-STD-810G Method 516.7: Shock-Procedure IV)
Wi-Fiテザリング		最大接続数10台
生体認証		指紋／顔 [マスク対応]
おサイフケータイ®		○
付属品		クイックスイッチアダプター (試供品)／クイックスタートガイド
ワイヤレス充電		ー


*1 日本国内における静止状態での平均的な利用可能時間です。実際にご利用になる地域や使用状況などにより短くなります。*2 5G通信は一部エリアで使用可能です。詳しくはauまたはUQのホームページでご確認ください。*3 一部エリアで提供。
※記載の内容は端末の仕様です。記載の通信サービスはいずれもベストエフォート型サービスです。通信速度は機器の能力に依存します。通信速度は、技術規格上の最大通信速度であり、今後、速度低下も含め、変更になる可能性があります。※テザリング時の通信速度は接続先の機器能力に依存します。※本機種種の計測センサーやGPSにより得られる測位などの情報は、あくまで目安となり、高度な信頼性を必要とする目的でのご利用はできません。測位の誤差による損害および逸失利益に関して、当社では一切の責任を負いかねますので、あらかじめご了承ください。※詳しくはauまたはUQホームページをご覧ください。

[防水・防塵について] ★SIMカード／microSDメモ리카ードトレイをしっかりと閉じてください。海水・プール・温泉の中に浸けないでください。砂浜などの上に置かないでください。●IPX5とは、内径6.3mmの注水ノズルを使用し、約3mの距離から12.5リットル／分の水を最低3分間注水する条件であらゆる方向から噴流を当てても、電話機としての機能を有することを意味します。●IPX8とは、常温で水道水、かつ静水の水深1.5mのところに本製品を静かに沈め、約30分間放置後に取り出したときに電話機としての機能を有することを意味します。●IP6Xとは、直径75μm以下の塵埃 (じんあい) が入った装置に電話機を8時間入れてかくはんさせ、取り出したときに電話機の内部に塵埃が侵入しない機能を有することを意味します。●本製品の防水性能は、常温 (5℃～35℃) の真水・水道水にのみ対応しています。以下の例に挙げたような液体をかけたり、浸けたりしないでください (例: 温水／石けん・洗剤・入浴剤などの入った水／海水／プールの水／温泉／熱湯など)。また、砂や泥なども付着させないでください。●周囲温度5℃～35℃、湿度35%～85%の範囲で使用してください。●付属品、オプション品は防水性能を有していません。水に濡れるような場所では使用しないでください。●本製品が濡れている状態では絶対に充電しないでください。感電や回路のショートなどによる異常発熱・焼損・火災・故障・やけどなどの原因となります。●送話口、スピーカー、イヤホンマイク端子、外部接続端子などに水滴を残さないでください。●防水・防塵性能を維持するため、異常の有無にかかわらず2年に1回部品の交換をおすすめします (有料)。
〈お風呂場でのご使用について〉 ●お風呂場では、室温は40℃以下、湿度は99%以下、連続2時間以内の範囲でご使用ください。その後、必ず所定の方法で水抜きおよび自然乾燥を行ってください。なお、全ての機能の連続動作を保証するものではありません。●急激な温度変化は、結露の原因となりますので本体が常温になってからお風呂場に持ち込んでください。●高温のお湯をかけたり、温まった本製品に冷たい水をかけないでください。●お風呂場でイヤホンマイクや外部接続機器を接続して使用しないでください。●お風呂場では絶対に充電を行わないでください。


[耐衝撃 (落下) について] ●米国国防総省が制定したMIL-STD-810G Method 516.7: Shock-Procedure IVに準拠した規格において、高さ1.22mから合板 (ラワン材) に製品を26方向で落下させる試験を実施。すべての衝撃に対して、無破損・無故障を保証するものではありません。MIL規格の詳細については「取扱説明書」をご覧ください。

 注意	携帯電話およびオプション品は、「取扱説明書」と「安全上のご注意」をよくお読みの上、正しくお使いください。
--	--

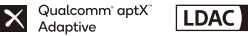
お客さまの都合により解約された場合、契約事務手数料や、お買い上げ品代金はお戻しできません。




microSD, microSDHC, microSDXC ロゴは、SD-3C, LLC の商標です。



Bluetooth® は、米国 Bluetooth SIG, Inc. の登録商標です。



Qualcomm aptX Adaptive と LDAC のロゴ



Hi-Res AUDIO と Hi-Res AUDIO WIRELESS のロゴ

●「AQUOS / アクオス」「AQUOS」ロゴ「AQUOS sense」ロゴ「ProPix」「ProPix」ロゴ「IGZO」ロゴ「インテリジェントチャージ」「リッチカラーテクノロジーモバイル / Rich color technology Mobile」「バーチャルHDR」「アウトドアビュー」「Payトリガー」は、シャープ株式会社の登録商標または商標です。●Android は Google LLC の商標です。●Qualcomm および Snapdragon は Qualcomm Incorporated の商標または登録商標です。●Qualcomm® aptX™ は Qualcomm Technologies, Inc. またはその子会社の製品です。●Hi-Res Audio ロゴ、Hi-Res Audio Wireless ロゴは、日本オーディオ協会の登録商標、または商標です。●LDAC および LDAC ロゴはソニー株式会社の商標です。●本製品には株式会社モリサワの書体、新ゴ R、新ゴ M を搭載しています。「新ゴ」は、株式会社モリサワの登録商標です。●Wi-Fi® は、Wi-Fi Alliance® の登録商標です。●Bluetooth® のワードマークおよびロゴは、Bluetooth SIG, Inc. が所有する登録商標であり、シャープ株式会社は、これらのマークをライセンスに基づいて使用しています。その他の商標および商号は、それぞれの所有者に帰属します。●FeliCa は、ソニー株式会社が開発した非接触 IC カードの技術方式です。FeliCa は、ソニー株式会社の登録商標です。FeliCa is a contactless IC card technology developed by Sony Corporation. FeliCa is a trademark of Sony Corporation. ●㊄ は フリーカネットワーク株式会社の登録商標です。●「おサイフケータイ」は、株式会社 NTTドコモ の登録商標です。●QR コードは株式会社デンソーウェーブの登録商標です。●USB Type-C® は USB Implementers Forum の登録商標です。●iPhone は、米国および他の国々で登録された Apple Inc. の商標です。iPhone の商標は、アイホン株式会社のライセンスによるものと使用されています。™ and © 2022 Apple Inc. All rights reserved. ●Oracle と Java は、Oracle Corporation およびその子会社、関連会社の米国およびその他の国における登録商標です。文中の社名、商品名などは各社の商標または登録商標である場合があります。●画面はハメコミ合成で画面点灯時のイメージです。●その他掲載の商品および機能などの名称はそれぞれ各社が登録商標または商標として使用している場合があります。●仕様およびデザインは性能・機能向上のため、変更される場合があります。●このカタログは2022年9月現在のものです。





マナーをいっしょに 実践しましょう。



やめましょう。 歩きスマホ。



キケン! 水ぬれ充電



あぶない! 電池への衝撃



モバイル・ワイヤレス・ネットワーク (携帯電話・Wi-Fi) の両方に接続可能。



VEGETABLE 自然の恵みを使用しています。

KDDI株式会社 / 沖縄セルラー電話株式会社

■ホームページ

au  UQ 

https://www.au.com/ https://www.uqwimax.jp/



その手に「答え」を。

AQUOS sense7

SHARP
Be Original.

5G対応

変わらない良さと大きな進化。
頼れる電池持ち*と凄いカメラ。

*お客さまのご使用環境やご利用状況により使用可能時間は異なります。

AQUOS sense7 SHG10

シンプルなフォルム

背面両サイドに曲面を施した、手にフィットするフォルムとサイズ感。中央のカメラの存在が際立つ上質なアルミニウムボディです。



軽量なのに堅牢ボディ

アルミを採用し、軽量ながらも堅牢性の高いボディ。防水・防塵をはじめ、MIL規格に準拠した耐衝撃など多くの環境試験をクリアした耐久性能を持っています。

COLOR VARIATION



ライトカッパー



ブルー



ブラック

まずはここをチェック！

AQUOS

スマートフォン・
携帯電話
AQUOS公式サイト



※ 通信料がかかります。

CAMERA

暗い場所でも明るく、
高速オートフォーカス*で美しく切り撮る

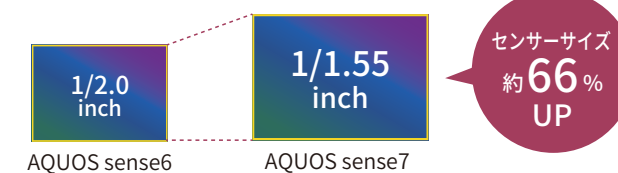


*メインカメラ（標準）のみ。



ハイエンドモデルに迫る 1/1.55inch 大型センサー

センサーサイズがAQUOS sense6と比較し約66%大型化したことで、集光面積が大きくなり、取り込む光の量が多くなりました。ノイズを抑え、夜景などもより美しく撮影できます。



AQUOS sense7で撮影

ナイトモード搭載

驚きの速さと正確さのオートフォーカス*1

全画素を使用することで飛躍的に高速・高精度を実現した像面位相差オートフォーカスを搭載。フレームの被写体を即座にキャッチし、正確にピント合わせをすることで、一瞬の表情も逃さず撮影できます。

オートフォーカス速度 約2倍*2 高速化



*1 メインカメラ（標準）のみ。

*2 当社従来機種 AQUOS sense6との比較。

人物を自動で美しく捉える新画質エンジン

ノイズを抑えながらディテールを残し、ハイクオリティに仕上げる新画質エンジン「ProPix4」を搭載。人物撮影では、肌や目、鼻などに最適な画像処理を行い、被写体本来の美しさを表現します。

ProPix4



AQUOS sense7で撮影

※ 商品写真および画像・画面はイメージです。

BATTERY

省エネ IGZOディスプレイで驚きの電池持ち*1。

3年後も安心の長持ち*2。

IGZO
省エネ性能

4,570mAh
大容量バッテリー

*1 お客さまのご使用環境やご利用状況により使用可能時間は異なります。
*2 インテリジェントチャージ設定の「最大充電量を変更」をONにした場合。

アイドリングストップで賢く省エネ

シャープ独自のIGZO OLEDディスプレイでは、表示内容や操作に応じて画面の書き換え頻度を制御することで、消費電力を抑えるアイドリングストップが可能。4,570mAhバッテリーとの相乗効果で、外出時も充電を気にせず過ごせます。

長時間の動画視聴*1も余裕の電池持ち。



ストリーミング再生
最大約23時間*2



ダウンロード済み動画再生
最大約30時間*2

*1 お客さまのご利用環境やご利用状況により異なります。
*2 動画データをストリーミングまたはダウンロード再生した場合の平均消費電力と電池容量から算出したものです。

長く使える、ロングライフバッテリー

熱による電池への負担を減らすために充電を自動で制御して、電池の劣化を抑えるインテリジェントチャージを採用。3年使っても電池容量90%以上*を維持します。

* インテリジェントチャージ設定の「最大充電量を変更」をONにした場合。電池の寿命は、ご利用環境やご利用状況によって異なります。

どんな写真や動画も鮮明に映し出す IGZO OLED

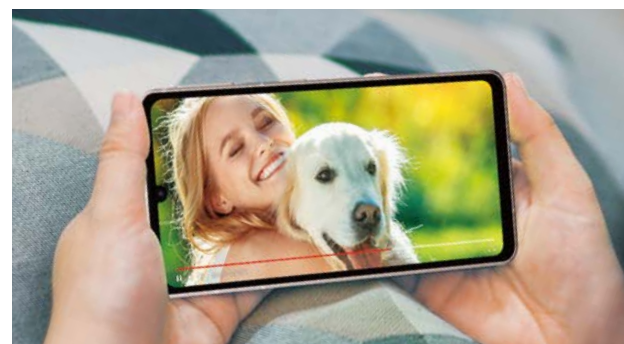
10億色の豊かな色彩階調を持つIGZO OLEDディスプレイを搭載。なめらかなグラデーション表現やシャープで解像感のある表現を思いのままに描画します。



ピーク輝度
1,300nit*

コントラスト比
1,300万:1*

色彩階調
10億色



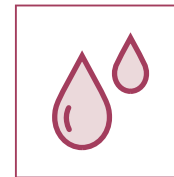
* バーチャルHDRがONの場合。(出荷時の設定はOFFです。)



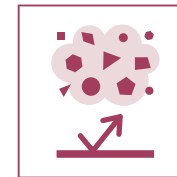
PERFORMANCE & USABILITY

安心して使える堅牢ボディ

お風呂場や濡れた手でも操作できる
防水・防塵対応。



IPX5/8
防水対応*1



IP6X
防塵対応*1

アルコール除菌シートで拭いても
変色や退色しにくい。



アルコール除菌シート
対応*2

耐衝撃(落下)を含む
16項目のMIL規格をクリア。



MIL-STD-810G
[耐衝撃(落下)]*3

*1 注意事項詳細は裏表紙をご確認ください。

*2 エタノール70%での1,000回の拭き取り試験を実施。(塗装の剥がれや変色、退色に大きな変化がないことを確認。)

*3 すべての衝撃に対して、無破損・無故障を保証するものではありません。

性能が向上した
CPU& 大容量メモリ



Snapdragon
695 5G mobile platform

RAM 6GB

ROM 128GB

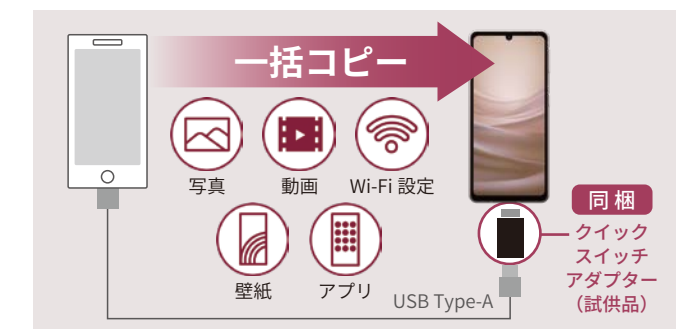
太陽光にも負けないアウトドアビュー

ディスプレイのコントラストや輝度を自動で調整。屋外でもはっきりと画面が確認できます。



かんたんデータコピー

ケーブルと同梱のクイックスイッチアダプターで新旧のスマホをつなぐだけ。iPhoneでもAndroid™でもさまざまなデータを一括で簡単にコピーできます。



* OS が iOS 8.0 以上、または Android 5.0 以上の場合のみ対応します。コピーできないデータもあります。

Payトリガーで 手軽にお支払い

ロック解除からそのまますぐに
キャッシュレス支払いアプリが
起動。ポイントカードなどへの切り
替えもワンタッチで行えます。

* 事前に設定が必要です。非対応の
決済アプリもあります。

* イメージ画像は2022年9月時点のもので変更になる場合があります。



マスクをつけたままでも かんたんにロック解除

面倒なパスワード入力やパターン
入力をせずに、顔を画面に向ける
だけですぐにロックを解除。マス
クをつけたままでも顔をすばやく
認証します。



※ 商品写真および画像・画面はイメージです。