

主な仕様 Galaxy A51 5G（ギャラクシー エーフティーン ファイブジー）

名称(型番)		Galaxy A51 5G (SCG07)
カラー		プリズム ブリックス ホワイト / プリズム ブリックス ブラック
サイズ	高さ	約159mm
	幅	約74mm
	厚さ	約8.8mm(最厚部9.3mm)
重量		約189g
バッテリー容量		4,500mAh
充電時間		約130分 [TypeC共通ACアダプタ01] / 約100分 [TypeC共通ACアダプタ02]
連続通話時間*1		約1,900分
連続待受時間*1		約440時間 (LTE/WiMAX2+ エリア)
au ICカード種類		au Nano IC Card 04
OS		Android™ 10
CPU		Qualcomm® Snapdragon™ 765G 5G Mobile Platform 2.4 GHz/1 + 2.2 GHz/1 + 1.8 GHz/6
メモリ	内蔵(RAM/ROM)	RAM6GB/ROM128GB
	外部microSDXC™	最大1TB
対応通信規格		5G*2/4G LTE/WiMAX 2+
最大通信速度		受信最大2.1Gbps*3/送信最大183Mbps*3
ディスプレイ		約6.5インチ FHD+ (1080x2400) /有機EL(Super AMOLED)
カメラ	メイン	超広角 約1,200万画素(F値2.2) / 広角 約4,800万画素(F値2.0) / マクロ 約500万画素(F値2.4) / 深度測位 約500万画素(F値2.2)
	サブ	約3,200万画素(F値2.2)
撮影サイズ	静止画	最大8,000×6,000ドット
	動画	4K UHD 最大3840x2160ドット
外部接続	Wi-Fi(対応通信規格)	IEEE802.11a/b/g/n/ac
	Bluetooth®(規格)	ver.5.0
防水/防塵		防水(IPX5/IPX8)、防塵(IP6X)
外部デバイス/その他		USB Type-C®端子
付属品		マイク付きイヤホン(試供品)、SIM取り出し用ピン(試供品)、クリアケース(試供品)

\*1 日本国内における静止状態での平均的な利用可能時間です。実際にご利用になる地域や使用状況などにより短くなります。\*2 5Gは一部エリアで提供。詳しくはauホームページでご確認ください。\*3 ご利用は一部エリアとなります。※記載の内容は端末の仕様です。※通信速度は技術規格上の最大値であり、実使用速度を示すものではありません。記載の通信サービスはいずれもベストエフォート型サービスです。エリア内であってもお客さまのご利用環境、回線の状況などにより通信速度が大幅に低下したり、通信自体がご利用いただけなくなる場合があります。通信速度は機器の能力に依存します。通信速度は記載時点の最大通信速度であり、今後、速度低下も含め、変更になる可能性があります。※テザリング時の通信速度は接続先の機器能力に依存します。※本機種は国内において3G通信はご利用いただけません。※詳しくはauホームページをご覧ください。

主な対応サービス ※各サービスの詳細は au ホームページでご確認ください。

Wi-Fiテザリング(最大接続数10台)	おサイフケータイ®	緊急速報メール
au世界サービス		

【防水・防塵について】※キャップ類(SIMトレイ)は確実に取り付けてください。海水・プール・温水の中に浸けしないでください。砂浜などの上に置かないでください。本体内に水分が残っている状態で充電はできません。※IPX5とは、内径6.3mmのノズルを用いて、約3mの距離から約12.5リットル/分の水を3分以上注水する条件で、あらゆる方向からのノズル噴流水によっても、電話機としての性能を保つことを意味します。※IPX8とは、常温で水道水、かつ静水の水深1.5mの水槽に静かに本製品を沈めた状態で約30分間、水底に放置しても本製品内部に浸水せず、電話機としての性能を保つことを意味します。※IP6Xとは、防塵試験用粉塵(直径75μm以下)が内部に入らないように保護されていることを意味します。  
\*SCG07の防水性能は、常温(5℃～35℃)の真水・水道水にのみ対応しています。\*すべての状況での動作を保証するものではありません。お客さまの取り扱いの不備による故障と認められたときは、保証の対象外となりますのでご了承ください。

ご利用に際して

 注意	au携帯電話およびオプション品は、「取扱説明書」と「安全上のご注意」をよくお読みの上、正しくお使いください。
--	--

お客さまの都合により解約された場合、契約事務手数料や、お買い上げ代金はお戻しできません。

●GALAXY、Galaxy、Dynamic、AMOLED、エッジスクリーンは、Samsung Electronics Co., Ltd.の商標または登録商標です。●「Wi-Fi」はWi-Fi Allianceの登録商標です。●Bluetoothワードマークは、Bluetooth SIG, Inc.が所有する登録商標です。●「Android」は、Google LLCの商標または登録商標です。●「おサイフケータイ」は、株式会社NTTドコモの登録商標です。●「microSD™」および「microSDHC™」、「microSDXC™」はSDアソシエーションの商標です。●その他記載されている会社名、製品名などは該当する各社の商標または登録商標です。





マナーもいっしょに  
携帯しましょう。



やめましょう、  
歩きスマホ。




キケン!  
水ぬれ充電



モバイル・リサイクリング・ネットワーク  
携帯電話・内蔵のリサイクル材に協力。



あぶない!  
電池への衝撃

au携帯電話に 関するお問い合わせ (受付9:00～20:00)	一般電話から(通話料無料) 0077-7-111	
	au携帯電話から(通話料無料) 局番なし 1157	

◎地域によっては本製品を取り扱っていない場合があります。◎製品仕様およびサービス内容は、予告なく変更することがあります。◎印刷のため、実際の色と多少異なる場合があります。◎ディスプレイの表示はすべてイメージです。

このカタログは2020年10月現在のものです。

製造元 Samsung Electronics Co., Ltd.

Galaxy公式HP <https://www.galaxymobile.jp>

AMA0085 2010Galaxy A51 5G メーカーカタログ



# Galaxy A51 5G

SCG07



※画像はイメージです。

# Galaxy A51 5G

さあ、未知の感動へ没入しよう。



プリズム ブリックス ホワイト  
Prism Bricks White



プリズム ブリックス ブラック  
Prism Bricks Black

## Camera

手ざわりまで写し出す  
マクロカメラ\*

\*メインカメラのみ。



## Performance

5G\*にも対応、毎日を快適にする  
充実のハイスペック

\*5Gは一部エリアで提供。詳しくはauホームページでご確認ください。



## Display & Design

大画面有機ELディスプレイで  
迫力のあるエンターテインメント体験





# Camera

カメラ

日本国内Galaxy初、マクロカメラ搭載  
細かい描写もしっかり捉える4つのカメラ



4つのカメラで超広角から接写まで、  
どんな被写体も美しく、鮮明に捉えます。

高解像度の約4,800万画素を誇るメインカメラを中心に、まるで目で見たまのような景色を撮影できる超広角カメラ、ライブフォーカスで活躍する深度測位カメラ、新たに加わったマクロカメラを搭載。イメージ通りの写真が撮れるので、撮影がもっと楽しくなります。



超広角カメラ  
約1,200万画素 (F2.2)



メインカメラ  
約4,800万画素 (F2.0)



深度測位カメラ  
約500万画素 (F2.2)



マクロカメラ  
約500万画素 (F2.4)



サブカメラ  
約3,200万画素 (F2.2)



※画像はイメージです。 4

Camera 1  
カメラ

Camera 2  
カメラ

Performance  
パフォーマンス

Display & Design  
ディスプレイとデザイン

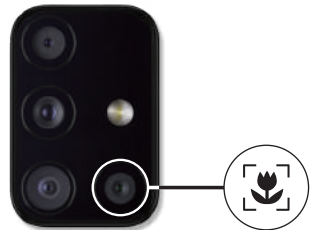
Others  
その他



## 細かい質感まで捉えるマクロ撮影

**マクロカメラ** 約500万画素 (F2.4)

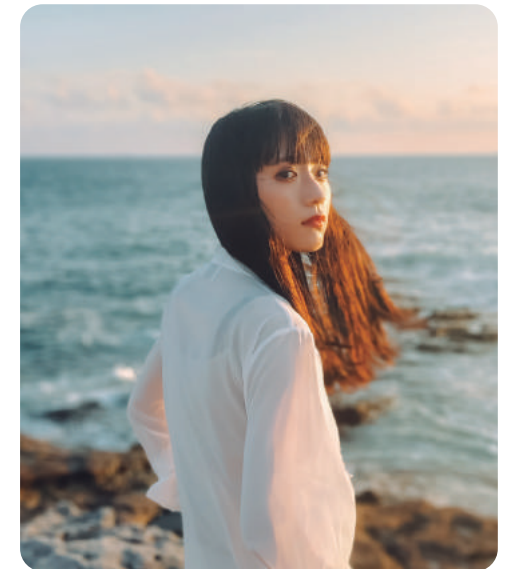
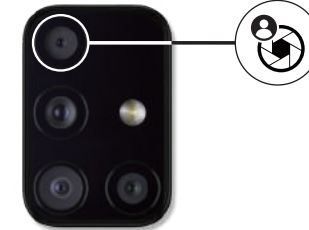
Galaxyならマクロ撮影もお手のもの。新たに搭載された約500万画素のマクロカメラで、40mmという近距離の被写体も精細に撮影できます。料理や草木の朝露、ペットの表情など、今までにない視点を捉えた1枚を撮影できます。



## 主役は被写体。背景加工も思いのままに

**深度測位カメラ** 約500万画素 (F2.2)

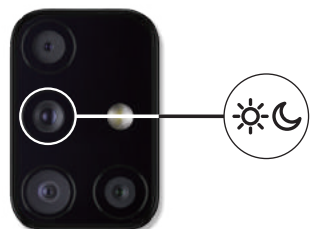
被写体との距離を測る深度測位用カメラを搭載。背景をぼかしたり、背景にエフェクトをかけたりと、美しくニュアンスのある撮影ができます。



## 約4,800万画素でズームも高精細に

**メインカメラ** 約4,800万画素 (F2.0)

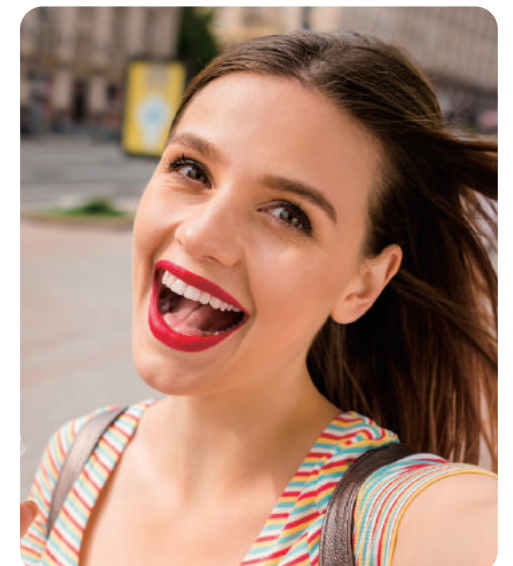
メインカメラは高精細を誇る約4,800万画素。ズームやトリミングをしても精細さを保ちます。F値2.0のレンズとテトラセルテクノロジーにより、日中はもちろん、低照度環境でも鮮明な撮影が可能です。



## 自撮りこそ、鮮やかに美しく

**サブカメラ** 約3,200万画素 (F2.2)

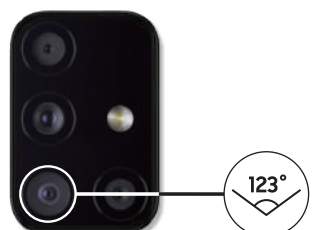
サブカメラ最高峰の約3,200万画素に加え、Galaxyシリーズならではの美肌モードも搭載。美しく鮮明な自撮り撮影が楽しめます。



## 壮大な景色も一枚に収める

**超広角カメラ** 約1,200万画素 (F2.2)

人間の視野角とほぼ同等の約123°を写し出す、超広角カメラを搭載。目に映ったシーンをまるでそのまま切り取ったかのような撮影ができます。



## 夜景も明るく、更に美しく

**ナイトモード**

一度に複数のショットを自動撮影し、ブレやノイズの少ない枚の写真を生成することができます。



## 動画撮影も、プロレベルに

**スーパー手ブレ補正**

アクションカメラのような、ブレの無い動画撮影が可能に。激しい動きの撮影も、きわめてスムーズに仕上がります。

※動画撮影時 ※メインカメラのみ対応





# Performance

パフォーマンス

5G対応。4Gも5Gもこの1台で  
快適かつ充実のスマホライフ



## 5Gを快適に使える高性能

大容量バッテリーだから一日中持ち歩いても安心。<sup>\*1</sup>

4,500mAhバッテリー&急速充電(15W)

バッテリーも大容量。朝から夜まで1日中持ち歩けます。  
大容量バッテリーでも急速充電対応により約130分<sup>\*2</sup>でフル充電が可能。

<sup>\*1</sup> お客さまのご利用環境やご使用状況により  
使用可能時間は異なります。

<sup>\*2</sup> Type-C共通ACアダプタ02(別売)使用時。



動画も、ゲームも、快適に

充実のハイスペックだから、動画もゲームも、  
驚くほどサクサク楽しめます。



プロセッサー

**Octa-core**

Qualcomm® Snapdragon™ 765G  
5G Mobile Platform

RAM

**6GB**

ストレージ

**128GB**

microSDXC  
1TB対応(別売)

Camera 1  
カメラ

Camera 2  
カメラ

Performance  
パフォーマンス

Display & Design  
ディスプレイ & デザイン

Others  
その他



# Display & Design

ディスプレイ&デザイン

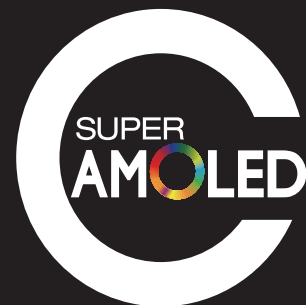
映像に引き込まれるような  
圧倒的な没入感をあなたに



## 高精細と迫力を両立する 約6.5インチ大画面ディスプレイ

Super AMOLED(有機EL)

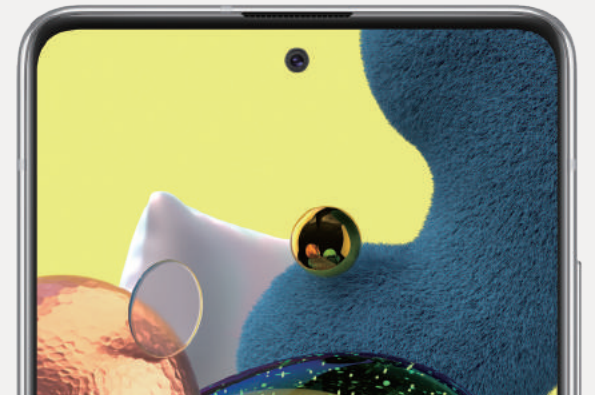
20:9のアスペクト比と約6.5インチの大画面に、まるで画面そのものを持っているかのようなベゼルレスデザイン。有機ELディスプレイ「Super AMOLED」を採用。色鮮やかなディスプレイ体験が可能となります。



## カメラホールを最小化 ほぼ全面がディスプレイに

Infinity O Display

カメラホールまわりを極限まで小さくすることにより、迫力のあるフルスクリーンで、お気に入りの動画やゲーム、ライブ配信が楽しめます。



Camera 1  
カメラ

Camera 2  
カメラ

Performance  
パフォーマンス

Display & Design  
ディスプレイ & デザイン

Others  
その他



# Others その他便利機能

## 毎日持ち歩くスマホで かんたんキャッシュレス 機能を使おう

### おサイフケータイ

FeliCa搭載により、日常生活がもっと便利に。通勤時やコンビニなどでの買い物も、お財布を持ち歩く必要なく、よりスムーズに支払いができます。



## 画面に触れるだけで ロック解除

### 画面内指紋認証 (On-Display指紋認証)

指紋認証センサーを前面のスクリーン内に搭載。より直感的な操作で、素早くロックが解除できます。

※事前設定が必要です。



## あなたの顔を 素早く認識してロック解除

### 顔認証

あなたの顔を認証して素早くロックを解除できます。

※事前設定が必要です。



(ハイレゾ対応機種)



防水・防塵  
IPX5/8 IP6X\*

※イヤホン装着時対応。

※ハイレゾ対応のイヤホンなど (別売) が必要です。

\*防水性能IPX5/8に対応。ご使用の際はキャップ(外部接続端子カバー)が確実に閉じているかご確認ください。防水性能を維持するため、異常の有無にかかわらず2年に1回部品の交換をおすすめします(有料)。IPX5とは、内径6.3mmの注水ノズルを使用し、約3mの距離から1分あたり12.5リットルの水を最低3分間注水する条件であらゆる方向から噴流を当てても、通信機器としての機能を有することを意味します。IPX8とは、常温で水道水の水深1.5mのところに携帯電話を沈め、約30分間放置後に取り出したときに通信機器としての機能を有することを意味します。防塵(ぼうじん)性能IP6Xに対応。IP6Xとは、保護度合いを指し、直径75μm以下の塵埃(じんあい)が入った装置に商品を8時間入れてかくはんさせ、取り出した時に、内部に塵埃(じんあい)が侵入しない機能を有することを意味します。

# Accessories アクセサリ

○タッチコントロールビューウィンドウで  
閉じたままでも通知確認、着信通話、音楽再生  
などの操作が可能

○カードポケット付きでカードの持ち運びも便利!

○カバー外側に抗菌コーティング\*

\*抗菌作用のあるジंकピリチオン(Zinc Pyrithione)は、ウイルス、細菌、その他の病原菌を完全に予防するものではありません。抗菌効果は、使用条件・環境により異なります。カバーの外側にのみ、抗菌コーティングを施しています。

純正



ブラック

SMART S VIEW WALLET COVER (別売)



※装着イメージ。

※画像はイメージです。12

Camera 1  
カメラ

Camera 2  
カメラ

Performance  
パフォーマンス

Display & Design  
ディスプレイとデザイン

Others  
その他