

【主な仕様】mamorino5 (マモリーノ ファイブ)

カラー	ブルー / ラベンダー / ホワイト
サイズ(幅×高さ×厚さ)	約56×99×15.5mm
重量	約105g (電池パック、防犯ブザー用ストラップ(試供品)含む)
バッテリー容量	1,200mAh
充電時間	約140分(共通ACアダプタ05(別売)使用时)
連続通話時間*1	約470分
連続待受時間*1	約470時間
ディスプレイ	約2.8インチ QVGA / TFT液晶
内蔵メモリ	ROM:4GB / RAM:512MB
連絡先登録	最大50件
メッセージ(SMS)保存件数*2	最大99スレッド(1スレッドあたり最大メッセージ100件、1メッセージあたり最大670文字)
防水/防塵/耐衝撃	防水(IPX5/IPX8) / 防塵(IP5X) / 耐衝撃(MIL-STD-810G Method 516.7:Shock-Procedure IV)
同梱品	<ul style="list-style-type: none"> 防犯ブザー用ストラップ(試供品) 取り付け取り外し工具(試供品) 電池パック



ブルー

ラベンダー

ホワイト

*1:日本国内における、静止状態での平均的な利用可能時間です。実際にご利用になる地域や使用状況などにより短くなります。*2:本体内部メモリの使用状況により件数は異なります。*本機種は3G通信はご利用いただけません。*本機種は海外ではご利用いただけません。

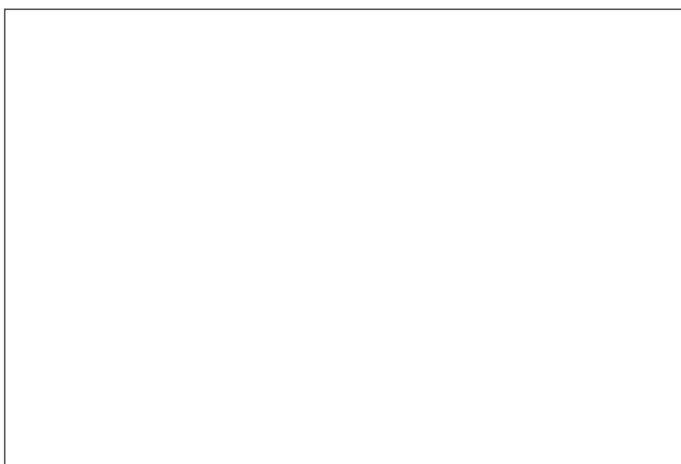
【防水・防塵について】電池パックカバーは確実に取り付けてください。海水・プール・温泉の中に浸けないでください。砂浜などの上に置かないでください。*IPX5とは、内径6.3mmのノズルを用いて、約3mの距離から約12.5リットル/分の水を3分以上注水する条件で、あらゆる方向からのノズルによる噴流水によっても、電話機としての性能を保つことです。*IPX8とは、常温で水道水、かつ静水の水深1.5mの水槽に静かに本製品を沈めた状態で約30分間、水底に放置しても本製品内部に浸水せず、電話機としての性能を保つことです。*IP5Xとは、防塵試験管内で電話機を8時間かくはんした際に、試験用粉塵(直径75μm以下)が電話機内部に入った場合でも所定の動作および安全性を保つことです。【耐衝撃について】米国国防総省が制定したMIL-STD-810G Method 516.7:Shock-Procedure IVに準拠した規格において、高さ1.22mから合板(ラワン材)に製品を26方向で落下させる試験を実施しています。全ての衝撃に対して保証するものではありません。本製品の有する性能は試験環境下での確認であり、実際の使用時全ての状況での動作を保証するものではありません。また、無破損・無故障を保証するものではありません。

注意 au携帯電話およびオプション品は、「取扱説明書」と「安全上のご注意」をよくお読みの上、正しくお使いください。

お客様の都合により解約された場合、契約手数料や、お買い上げ品代金はお戻しできません。

*Wi-Fi®はWi-Fi Allianceの登録商標です。*Bluetooth®ワードマークおよびロゴは、Bluetooth SIG, Inc が所有する登録商標であり、京セラ株式会社は、これら商標を使用する許可を受けています。*文字変換は、オムロンソフトウェア株式会社のiWnn IMEを使用しています。iWnn IME©OMRON SOFTWARE Co., Ltd. 2009-2018 All Rights Reserved。*本製品には、株式会社モリサワの書体を搭載しています。*その他社名および商品名は、それぞれ各社の登録商標または商標です。

*このカタログで説明されている携帯電話にインストールされているソフトウェアについては、お客様に使用権が許諾されています。本ソフトウェアのご使用に際しては、以下の点に注意ください。(a)ソフトウェアのソースコードの全部または一部について、複製、頒布、改変、解析、リバースエンジニアリングまたは導出を行ってはなりません。(b)法律や規則に違反して、ソフトウェアの全部または一部を輸出してはなりません。(c)ソフトウェアの商品性、特定目的への適合性、第三者知的財産権の不侵害などの黙示の保証を行うものではありません。ただし、ソフトウェアに含まれている、GNU General Public License (GPL)、GNU Library/Lesser General Public License (LGPL) およびその他のオープンソースソフトウェアのライセンスに基づくソフトウェアならびに京セラ株式会社が許諾を受けたソフトウェアのご使用に際しては、当該ソフトウェアのライセンス条件が優先して適用されます。



モバイル・リサイクル・ネットワーク
[携帯電話・PHSのリサイクルにご協力を。]

au携帯電話に関するお問い合わせ 受付時間(9:00~20:00)	一般電話から(通話料無料) ☎0077-7-111 au携帯電話から(通話料無料) 局番なし 157
--------------------------------------	-------------------------------------------------------

このカタログは2019年1月現在のものです。

◎地域によっては本製品を取り扱っていない場合があります。◎製品仕様およびサービス内容は、予告なく変更することがあります。◎印刷のため、実際の色と多少異なる場合があります。◎ディスプレイの表示は全てイメージです。*本カタログについては、無断で複製、転載することを禁じます。 © 2019 KYOCERA Corporation

製造元 **京セラ株式会社**

〒612-8501 京都市伏見区竹田鳥羽殿町6 <https://www.kyocera.co.jp>

au

mamorino5

マモリーノ ファイブ

お子さまの居場所がわかる、
防犯ブザー付き
キッズ向けケータイ



THE NEW VALUE FRONTIER

 KYOCERA

学校への持ち込みについては学校へ事前にご確認ください。

居場所確認はもちろん、豊富な見守り機能であんしん。

お子さまの居場所を確認*

*GPSなど衛星の電波を受信しづらい地下街、建物内、ビル陰などでは、位置情報の精度が悪くなる場合があります。

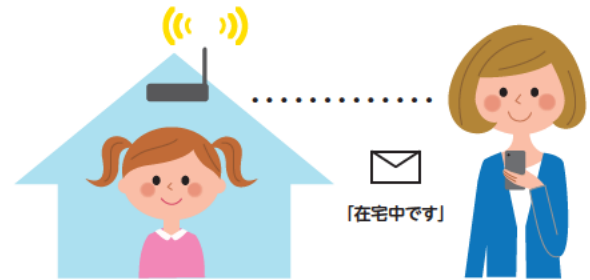
● 居場所通知

お子さまの居場所が気になったときは、保護者の方のスマートフォンや携帯電話から確認することができます。



● おうちだよ通知 **NEW**

お子さまの帰宅予定の時間帯を設定しておく、15分ごとにマモリーノが自宅のWi-Fi®ルーターをサーチ。最初に検出したタイミングで、お子さまの在宅を保護者の方に通知します。保護者の方が外出中でも、お子さまの在宅が確認できます。



● 連続居場所通知 **NEW**

さらにお子さまの足取りが気になる場合は、5分ごと、10分ごとに連続して位置情報を受信することもできます。

● 安心ナビ(有料)

保護者の方がauのスマートフォン・携帯電話をお使いの場合、GPS機能を使ってお子さまの居場所をかんたんに探せる・見守れる「安心ナビ」をご利用いただけます。

※詳しくは、auホームページにてご確認ください。

防犯ブザーと「ココセコム」対応で、いざというときもあんしん

● 大音量防犯ブザー

防犯ブザー用ストラップを引く、または指でスライドスイッチを操作することで、約100dB*の大音量防犯ブザーが鳴り、防犯ライトが点滅します。同時に、保護者の方にはお子さまの防犯ブザーが鳴らされたことが通知されます。

*本体からの距離が10cm程度の場合。一般的に電車が通るときのガードの下で聞こえる音量に相当します。



● ココセコム対応 ※ご利用にはセコム(株)とのご契約が必要です。

通報サービス

防犯ブザーをひっぱると、セコムに通報。ただちにお子さまのマモリーノへ折り返し連絡し、安全を確認。必要に応じてご指定先にご連絡します。



①防犯ブザーをひっぱる! ②セコムに通報! ③お子さまとご指定の連絡先に連絡!

現場急行サービス

最寄りのセコムから緊急対応員がお子さまのもとへ急行します。

※現場急行サービスは1回ごとにご利用料金が別途かかります。



④セコムの緊急対応員がお子さまのもとへ急行!

“あんしん”で親子をつなぐ 愛情設計のキッズ向けケータイ〈マモリーノ5〉

“はじめてのケータイ”にぴったりな、保護者もあんしんの機能が充実。お子さまの居場所がかんたんに確認できて、さらに〈防犯ブザー〉と〈ココセコム対応*〉で、もしものときも心強い。マモリーノ5は、お子さまのおでかけをあんしんして見守れる、愛情設計のキッズ向けケータイです。

*ご利用にはセコム(株)とのご契約が必要です。

居場所確認はもちろん、
豊富な見守り機能であんしん。

保護者の想いにこたえた、
あんしんの新機能。

毎日使うものだから、
便利な機能がたくさん。

点滅することで周りの注意
を引く防犯ライト。簡易ライト
としても使用可能です。



防犯ライト
&
簡易ライト

防犯ブザー
スイッチ

よく使う相手先を、1、2、3の
ワンタッチボタンに登録し
ておくと、かんたんに電話を
かけられます。

かんたん!
ワンタッチ
ボタン

留めネジ付き
電池パックカバー

電池パックは、専用の工具を使わ
ないと外せないのので、第三者が
故意に外すことを防止できます。

誤操作の少ない
静電タッチキー

mamorino5

au × SECOM



保護者の想いにこたえた、あんしんの新機能。

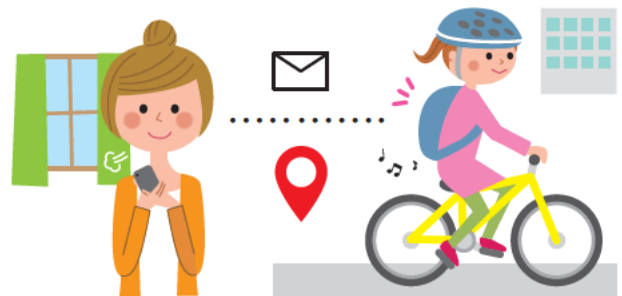
出かけるよアラーム NEW

予定の時間になったらいっしょに出かけよう
習い事や塾などに出発する時間を設定しておく、出発時間が近いことを通知し、あわせてマモリーノを持っていくように促します。10分/30分/60分前に設定できます。



出ないときガイド NEW

お子さまが電話に出ないときにガイドしてくれる
保護者の方からの電話に回答しないと、マモリーノから保護者の方宛に自動的にSMSが送信されます。そのSMSの内容に従って操作をすると、「居場所通知」や「着信自動応答」を利用できます。具体的な操作方法を覚えていなくても、いざというときに利用できるのが便利です。



もしものときのあんしん・あんぜん機能

● 着信自動応答

応答の操作をしなくても、自動的に電話がつながり、そのままハンズフリーで通話できます。お子さまが着信に気づかないときでも周囲の音が聞こえます。



● 電池残量通知

電池残量が少なくなると、自動的に保護者の方に通知すると同時に、マモリーノが音声で充電を促します。

※マナーモード設定時は音声は流れません。



● 電源オフ通知

電池がなくなって電源がオフになったときに保護者の方に通知します。

● 緊急速報メール対応

気象庁が発信する緊急地震速報、津波警報、国や自治体が配信する災害・避難情報に対応しています。

● あんしん機能が遠隔操作で設定できる

保護者の方から定型のSMSを送ることで、マモリーノの設定を変更できます。

遠隔マナー解除

電話をかけてもお子さまが気づかないときなど、マナーモードを解除できます。

遠隔アラーム

お子さまのマモリーノが見当たらないとき、アラームを鳴らして探し出す手掛かりにできます。

遠隔ロック

マモリーノをロックし、使用できないようにします。

※110番、119番などへの発信はできません。



毎日使うものだから、便利な機能がたくさん。

必要なものだけに絞った限定機能

通話やメッセージ(SMS)、GPSに機能を限定しました。サイトへのアクセスや、SNSへの投稿ができないので、WEBトラブルに巻き込まれるリスクが軽減されます。



登録先にしかつながらない 発着信・送受信制限

あらかじめ設定した相手とのみ、通話とメッセージ(SMS)が可能です。110番、119番など緊急通報もできるのであしんです。



普段使っているときもあしん、便利

● 耐衝撃・防水・防塵

活発に動き回るお子さまに持たせてもあしんです。ディスプレイ面はガラスではなく、アクリルを採用。また、防水はIPX8に対応したことで、水濡れに対して強くなりました。もちろん、ホコリにも強いのでさらにあしんです。



【耐衝撃】米国防務省が制定したMIL-STD-810G Method 516.7: Shock-Procedure IVに準拠した規格において、高さ1.22mから合板(ラワン材)に製品を26方向で落下させる試験を実施しています。全ての衝撃に対して保証するものではありません。【防水・防塵】IPX5/IPX8の防水、IP5Xの防塵性能。電池パックカバーは確実に取り付けてください。海水・プール・温泉の中に浸けないでください。砂浜などの上に置かないでください。

● カレンダー/ アラーム

お子さま本人が自分の予定を把握し、自分から行動できるように促します。



● 学校モード

※学校への持ち込みについては学校へ事前にご確認ください。

見た目は電源オフ状態でも、お子さまの居場所を検索することができ、登下校時でもあしんです。

設定中は簡易留守メモにメッセージを残せます。お子さまが学校モードにすると、保護者の方に通知が来るように設定できます。



● 自動マナーモード

時間帯、曜日によってマナーモードのオン、オフを設定しておくことができます。習い事や塾の予定に合わせて設定できるので便利です。

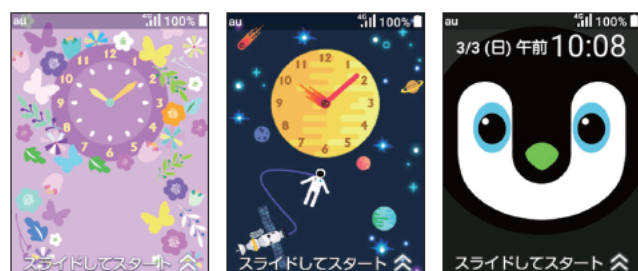
通常のマナーモードの他、バイブも振動しないサイレントモードに設定することもできます。



お子さまのパートナーとして楽しく使える機能

● 楽しいグラフィック

きっとお気に入りが見つかる! 壁紙や時計のバリエーション。



● ストップウォッチ/タイマー

ドリルの時間やかけこのタイムなど、学習にも遊びにも楽しく使えます。

● おもしろピアノ

ときどきおかしな音の出るピアノで、楽しめます。



● 好きな画像を壁紙に

保護者の方のスマートフォンで撮った画像などをBluetooth®で受け取れるので、好きな画像を壁紙に設定できます。

● 学参フォント

「文部科学省学習指導要領」の「代表的な字形」に準拠した「はね」「とめ」など、本来の書き方に合わせた正しい字形で表示します。

