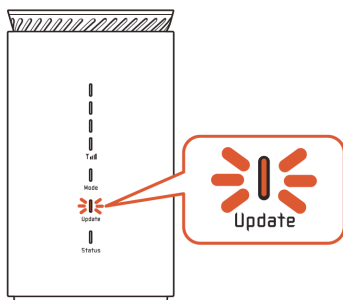


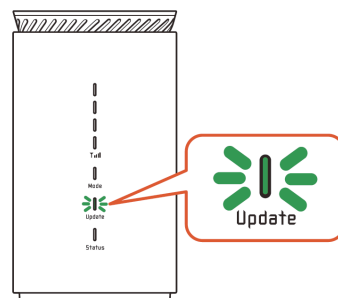
Speed Wi-Fi HOME 5G L12 ファームウェアアップデートのご案内

このたびは Speed Wi-Fi HOME 5G L12をお買い上げいただき、誠にありがとうございます。
製品をより快適にご利用いただくため、最新のファームウェアでのご使用をお勧めします。

1. 本製品正面のUpdateランプがオレンジ点灯している場合は、新しいファームウェアが存在しています



3. バージョンアップが完了すると、Updateランプが緑点灯し自動で再起動する



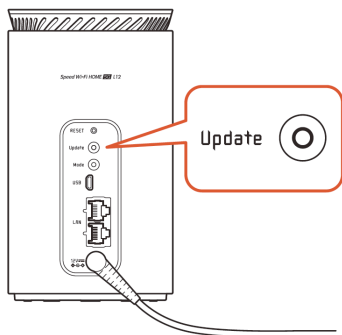
- ・ Updateランプが消灯しているとき、本体背面のUpdateボタンを約5秒間長押しすると、新しいファームウェアが存在しているか確認できます。
- ・ 確認中は、Updateランプがオレンジ点滅（速）します。
新しいファームウェアが存在しているときは、引き続きUpdateランプがオレンジ点滅（遅）になり、バージョンアップが始まります。
- ・ 最新のファームウェアでご利用中の場合は、約5秒間Updateランプが緑点滅（速）します。

4. Updateランプが点灯していなければ、バージョンアップは成功です



- ・ ファームウェアのバージョンは、クイック設定Webで確認できます。
(クイック設定Webの開きかた) :
・ Webブラウザを起動しアドレス入力欄に「<http://192.168.179.1/>」を入力する。

2. 本体背面のUpdateボタンを約5秒間長押しし、Updateランプがオレンジ点滅（遅）したら離す



- ・ ファームウェアの更新中は絶対に本製品の電源を切らないでください。手順3に移行するまで時間が掛かります。
- ・ ファームウェアの更新中は、通信できません。
- ・ Updateランプが赤点滅（速）（5秒間）しているとき、ファームウェアの更新に失敗しています。手順1からやり直してください。



【アップデート所要時間（目安）】

約5分 ※ お客様のご利用環境や回線の状況により異なります。

【バージョンアップに関するご注意】

- ・ バージョンアップを行う際は通信が切断されないよう、電波が強く安定している状態で実施してください。