

au HUAWEI P30 lite

HWV33
設定ガイド

このたびは、HUAWEI P30 lite HWV33（以下、「HWV33」、「本製品」または「本体」と表記します）をお買い上げいただき、誠にありがとうございます。
この「設定ガイド」では、初期設定について説明しています。さまざまな機能のより詳しい説明については、オンラインマニュアルやauホームページより「取扱説明書 詳細版」をご参照ください。また、はじめはスマートフォンをお使いの方へ、使い方をわかりやすく説明した「auかんたんガイド」アプリをご用意しております。

本書に記載されている会社名および商品名は、それぞれ各社の登録商標または商標です。本書では®マーク、TMマークを一部省略して記載しています。
本書は、Android(バージョン9)の内容で記載しています。
本書は、ソフトウェアバージョンEMUI 9.1.0の内容で記載しています。
最新版はauホームページに掲載の「設定ガイド」をご参照ください。
<https://www.au.com/support/service/mobile/guide/manual/>

発売元：KDD株式会社・沖縄セルラー電話株式会社
輸入元：華菱技術日本株式会社
製造元：Huawei Technologies Co., Ltd.
2019年8月 第1.1版

■ オンラインマニュアル を利用する

さまざまな機能のより詳しい説明を記載した「オンラインマニュアル」は、auホームページでご確認できます。
<https://www.au.com/online-manual/hwv33/>

本製品では右の操作で「オンラインマニュアル」をご確認できます。

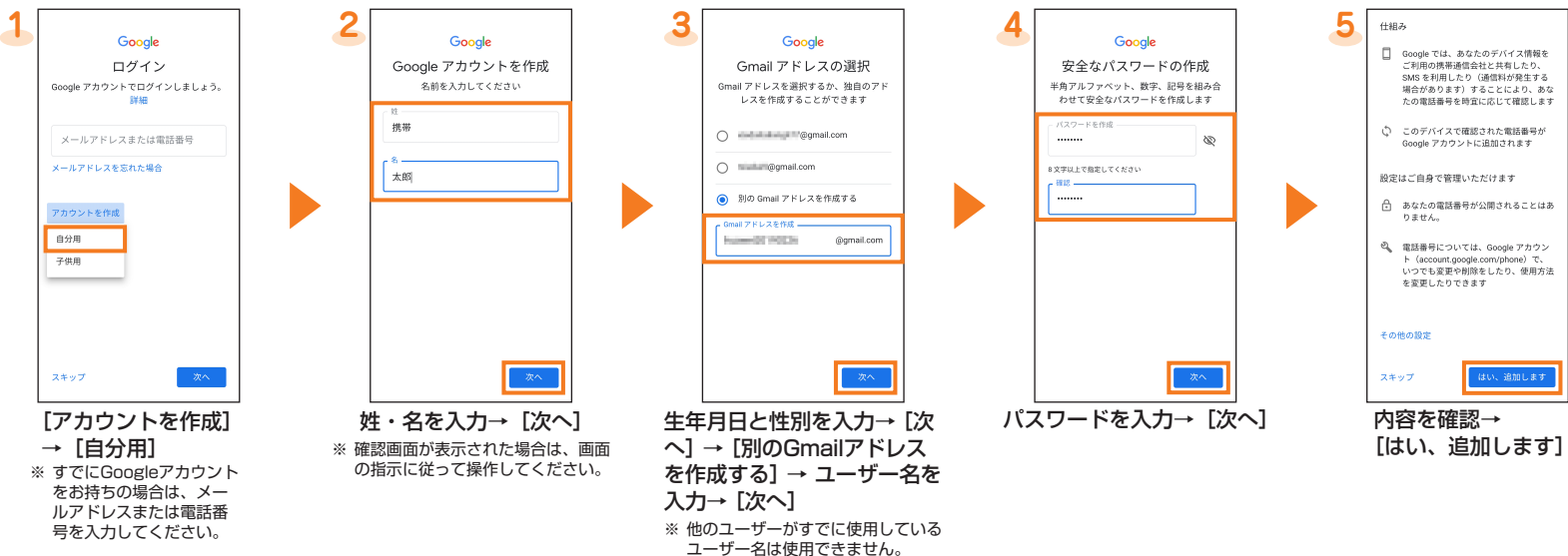


初期設定：STEP4

■ Googleアカウントの設定

Googleアカウントをセットアップすると、GmailやGoogle PlayなどのGoogleが提供するオンラインサービスを利用できます。ここでは、初期設定画面で、アカウントを設定する方法を説明します。

ユーザー名	お客様のGoogleアカウント（ユーザーID）、およびメールアドレスとなる任意の文字列を登録します。 お好きなユーザー名を登録できますが、他のユーザーと重複するユーザー名は設定できません。
パスワード	Googleアカウントを利用する際のパスワードを登録します。



1. [アカウントを作成] → [自分用]
※すでにGoogleアカウントをお持ちの場合は、メールアドレスまたは電話番号を入力してください。

2. 姓・名を入力→[次へ]
※確認画面が表示された場合は、画面の指示に従って操作してください。

3. 生年月日と性別を入力→[次へ] → [別のGmailアドレスを作成する] → ユーザー名を入力→[次へ]
※他のユーザーがすでに使用しているユーザー名は使用できません。

4. パスワードを入力→[次へ]

5. 内容を確認→[はい、追加します]

■ auかんたんガイドの使い方
はじめてスマートフォンをお使いの方へ
使い方をわかりやすく説明したアプリをご用意しております。



1. ホーム画面→[auかんたんガイド]
2. [利用規約を確認する] → 内容を確認→[<] → [利用規約に同意してスタート]
3. [はじめる]
4. 約1分間で操作の練習を行う → [メニューへ]
5. 練習のあと表示されるメニューから、使いたい機能の説明を確認

初期設定：STEP1

■ 言語の設定

ここでは、初期状態で電源を入れたときに表示される初期設定画面を説明します。

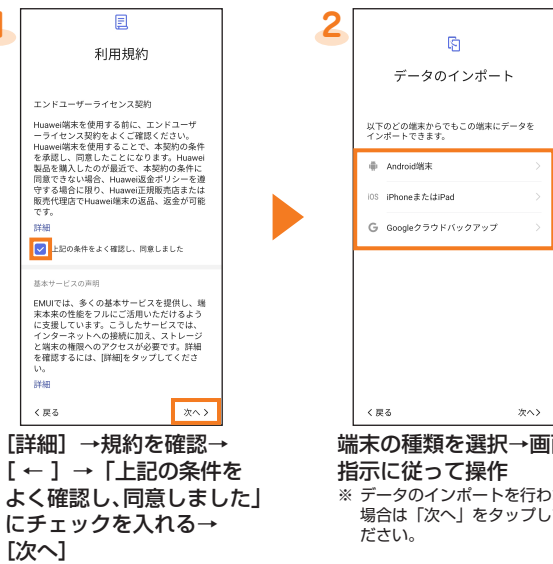
● 言語を設定する場合



1. [日本語] → [はじめる] → [日本] → [次へ]
※ 言語の選択後、初期設定の言語も切り替わります。以降は、画面の指示に従って操作してください。

初期設定：STEP2

■ 利用規約／データのインポートの確認



1. [詳細] → 規約を確認 → [←] → [上記の条件をよく確認し、同意しました] にチェックを入れる → [次へ]
2. 端末の種類を選択 → 画面の指示に従って操作
※ データのインポートを行わない場合は「次へ」をタップしてください。

初期設定：STEP3

■ 無線LAN (Wi-Fi®) の設定

無線LAN(Wi-Fi®)機能を使い、家庭内で構築した無線LAN環境や外出先の公衆無線LAN環境などを利用してインターネットに接続できます。
本書に記載の設定方法で無線LAN(Wi-Fi®)の設定を行う際は、設定したい無線LAN機器や公衆無線LANの電波を受信できる環境で設定を行う必要があります。
無線LAN(Wi-Fi®)の設定をする前に、下記の情報をご確認ください。

SSID	接続する無線LAN機器や公衆無線LANサービスの設定上の名称
パスワード	無線LAN機器や公衆無線LANサービスに接続するためのパスワード

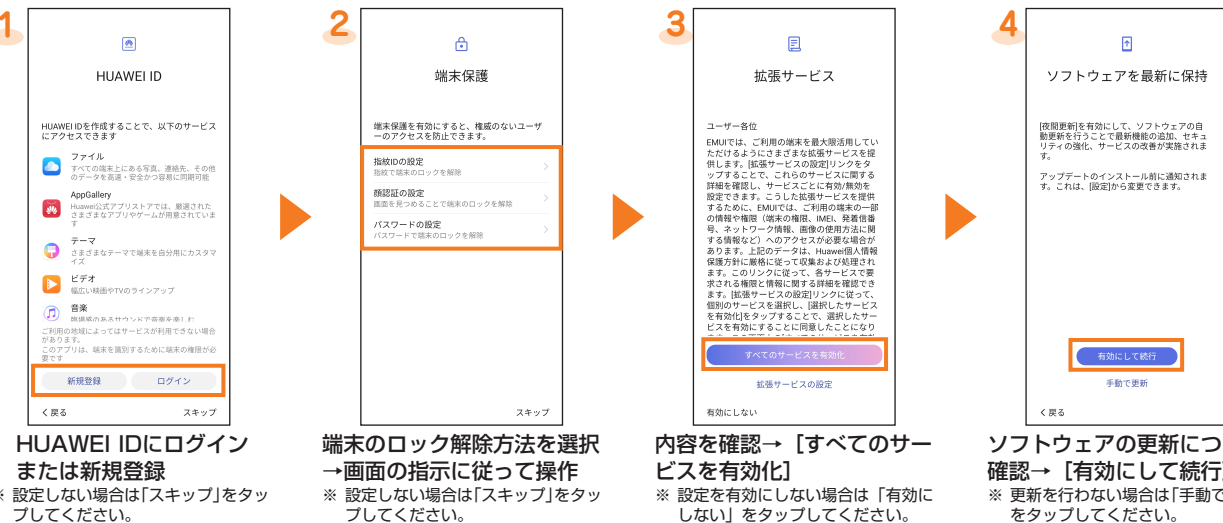


1. [Wi-Fi] をONにする → 接続するネットワークをタップ
※ 設定しない場合は「スキップ」をタップしてください。
2. パスワードを入力 → [接続] → 接続を確認 → [次へ]
※ セキュリティが設定されていないWi-Fi®ネットワークを選択した場合、この操作は不要です。

※ すべての公衆無線LANサービスとの接続を保証するものではありません。
※ 公衆無線LANサービスをご利用になるときは、別途サービス提供者との契約などが必要な場合があります。
※ 無線LAN(Wi-Fi®)機能を有効にした場合、電池の消費が大きくなります。無線LAN(Wi-Fi®)を使用していないときは、無線LAN (Wi-Fi®)機能をOFFにすることをおすすめします。

初期設定：STEP5

■ HUAWEI ID / 端末保護 / その他の設定



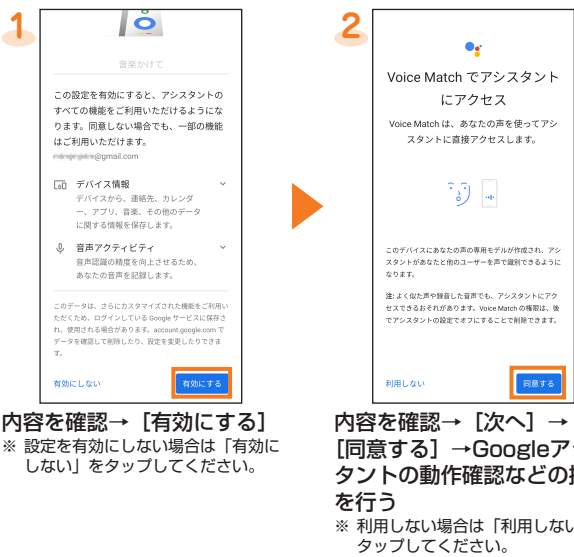
1. HUAWEI IDにログインまたは新規登録
※ 設定しない場合は「スキップ」をタップしてください。

2. 端末のロック解除方法を選択 → 画面の指示に従って操作
※ 設定しない場合は「スキップ」をタップしてください。

3. 内容を確認 → [すべてのサービスを有効化]
※ 設定を有効にしない場合は「有効にしない」をタップしてください。

4. ソフトウェアの更新について確認 → [有効にして続行]
※ 更新を行わない場合は「手動で更新」をタップしてください。

■ Googleアシスタントの設定



1. 内容を確認 → [有効にする]
※ 設定を有効にしない場合は「有効にしない」をタップしてください。

2. 内容を確認 → [次へ] → [同意する] → Googleアシスタントの動作確認などの操作を行う
※ 利用しない場合は「利用しない」をタップしてください。

au初期設定

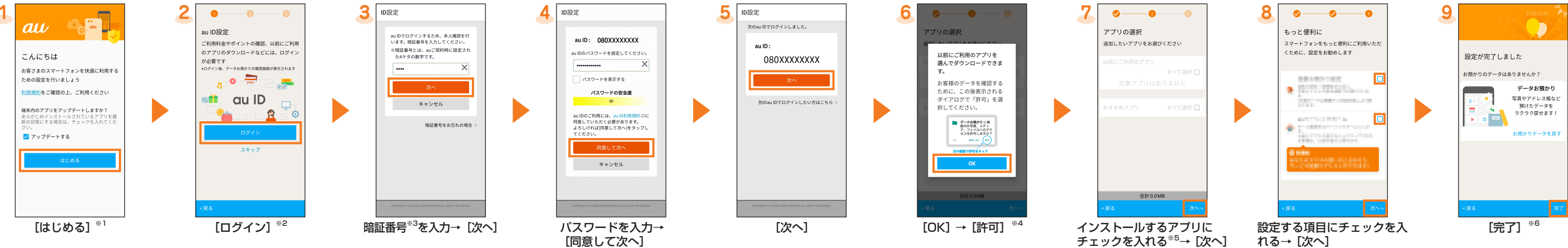
au初期設定で、あらかじめインストールされているアプリのアップデートやau IDの設定、以前にご利用のアプリのダウンロード、本製品をもっと便利にご利用いただくための設定ができます。

au ID の設定

ここでは、初期設定画面で、au IDを設定する方法を説明します。

au IDを設定すると、auスマートパスやGoogle Playに掲載されているアプリの購入ができる「auかんたん決済」の利用をはじめとする、au提供のさまざまなサービスがご利用になります。

● au初期設定は、初期設定完了後にホーム画面→ [基本フォルダ] → [設定] → [au設定] → [au設定メニュー] → [au初期設定] と操作してもauのサービスを設定することができます。



- ※1 端末内のアプリをアップデートする場合は、「アップデートする」にチェックを入れてください。
- ※2 以前にau IDを登録したことがある場合、手順3と手順4は表示されません。手順5に進んでください。
- ※3 暗証番号は、申込書にお客様が記入した任意の4桁の番号です。
- ※4 アプリの権限についての確認画面は複数回表示されます。以降も同様に操作してください。
- ※5 「以前にご利用のアプリ」欄に「アプリを選ぶ」が表示された場合は、タップするとアプリを確認できます。
- ※6 「データお預かり」アプリで預けたデータがある場合は、データを戻すことができます。「お預かりデータを戻す」をタップし、画面の指示に従って操作してください。

au設定メニューからデータを移行する

これまでお使いのau電話から、microSDメモリカードやauサーバーを使って本製品にデータを戻す・預けることができます。

- auサーバーを利用してデータを戻す場合は、あらかじめこれまでお使いのau電話でデータをauサーバーに預けてください。auサーバーを利用する場合は、au IDの設定が必要です。（これまでお使いのau電話にau設定メニューがないときは、au Cloudアプリをご利用ください）
- microSDメモリカードを利用してデータを戻す場合は、あらかじめこれまでお使いのau電話でデータをmicroSDメモリカードに保存してください。（これまでお使いのau電話にau設定メニューがないときは、auバックアップアプリをご利用ください）



「データお預かり」アプリを利用して、auサーバーに写真やアドレス帳などを自動的に預ける場合は、以下の操作から設定ができます。
ホーム画面→ [基本フォルダ] → [設定] → [au設定] → [au設定メニュー] → [データお預かり設定] →自動的に預けるデータの種別を選択

画面の設定

バックライト点灯時間を長くする



定期的に診断をする

お客様のスマホを快適にご利用いただくために診断することをおすすめします。

クイック診断する



※ 確認画面が表示された場合は、内容をご確認のうえ、画面の指示に従って操作してください。

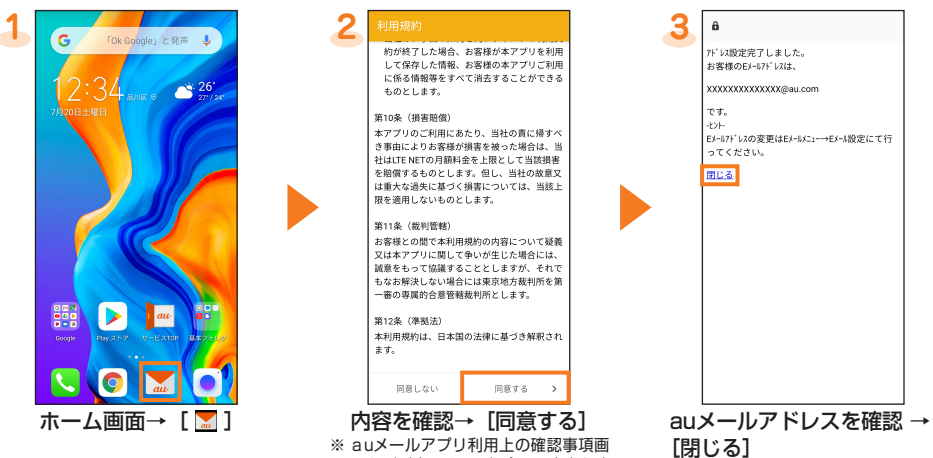
auメール設定

auメールは、Eメールに対応した携帯電話やパソコンとメールのやりとりができるサービスです。初期設定を行うと、自動的にauメールアドレスが決まります。

初期設定時に決まったauメールアドレスは、変更することができます。

- Wi-Fi®通信では初期設定ができません。
- auメールのご利用には、LTE NETのお申し込みが必要です。
- 操作方法や画面表示が予告なく変更される場合があります。

初期設定



※ 機種変更の場合は、今までお使いのauメールアドレスが表示されます。

auメールアドレスの確認

- 1 **auメール画面** → **メール** → **Eメール情報**
Eメールアドレス欄にお客様のauメールアドレスが表示されます。

auメールアプリの操作方法を確認する



auメールアドレスの変更

- 1 **auメール画面** → **メール** → **アドレス変更/迷惑メール設定**
- 2 **メールアドレスの変更へ** → **暗証番号を入力** → **送信**
- 3 **内容を確認** → **承諾する** → **auメールアドレスを入力** → **送信**
- 4 **OK** → **閉じる**

※ 確認画面が表示された場合は、画面の指示に従って操作してください。
※ 操作方法や画面表示は予告なく変更される場合があります。