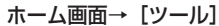


## 設定ガイド

発売元：KDDI株式会社・沖縄セルラー電話株式会社  
輸入元：華為技術日本株式会社  
製造元：Huawei Technologies Co., Ltd.  
2018年4月 第1版

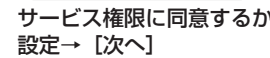


本製品では右の操作で『オンラインマニュアル』をご確認できます。

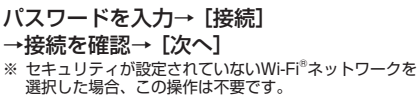


※ 言語の選択後、初期設定の言語も切り替わります。以降は、画面の指示に従って操作してください。

[同意する] → [同意する]



**接続するネットワークをタップ**  
※ 設定しない場合は「スキップ」をタップしてください。



パスワードを入力→ [次へ]

[はじめる]

内容を確認→ [はい、追加します]

内容を確認→[同意します]

[次へ]

Googleサービスの内容を確認  
→ [同意する]

→ 保護の種類を選択→画面の指示に従って操作  
※ 保護しない場合は[後で]→[スキップ]と操作します。

※ 別の端末からのデータを引き継ぐ場合は、「データのコピー」をタップし画面の指示に従って操作してください。

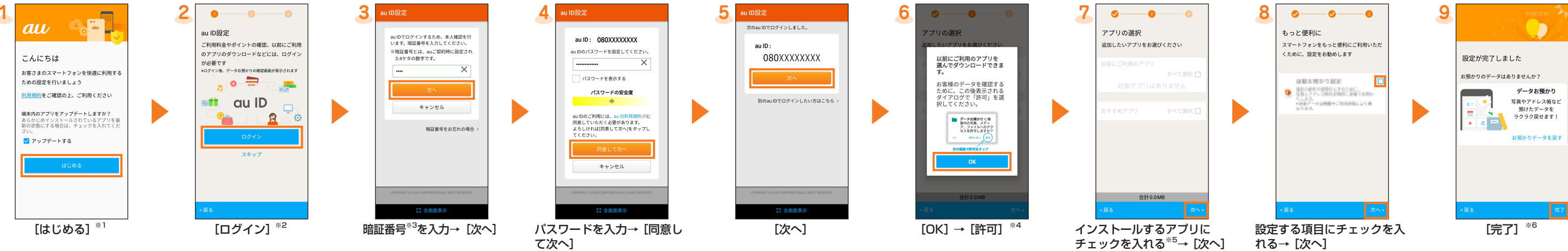
## au初期設定

### au IDの設定

auの便利な機能やサービスを設定できます。

ここでは、初期設定画面で、au IDを設定する方法を説明します。

● au初期設定は、初期設定完了後にホーム画面→[基本フォルダ]→[設定]→[au設定]→[au設定メニュー]→[au初期設定]と操作してもauのサービスを設定することができます。

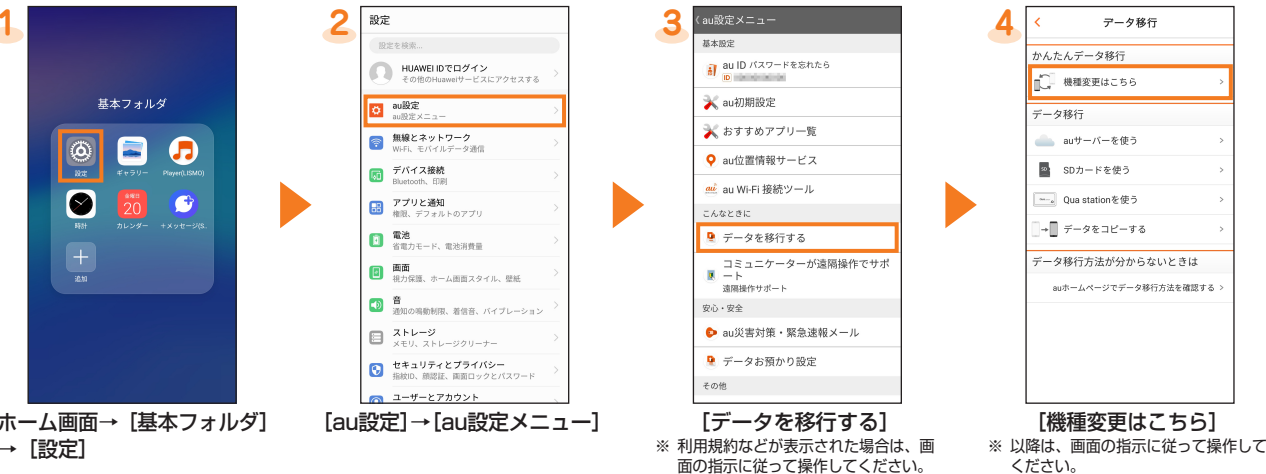


※1 端末内のアプリをアップデートする場合は、「アップデートする」にチェックを入れてください。  
※2 以前にau IDを登録したことがある場合、手順3と手順4は表示されません。手順5に進んでください。  
※3 暗証番号は、申込書にお客様が記入した任意の4桁の番号です。  
※4 アプリの権限についての確認画面は複数回表示されます。以降も同様に操作してください。  
※5 「以前にご利用のアプリ」欄に「アプリを選ぶ」が表示された場合は、タップするとアプリを確認できます。  
※6 「データお預かり」アプリで預けたデータがある場合は、データを戻すことができます。「お預かりデータを戻す」をタップし、画面の指示に従って操作してください。

## au設定メニューからデータを移行する

これまでお使いのau電話から、microSDメモリカードやauサーバーを使って本製品にデータを戻す・預けることができます。

- auサーバーを利用してデータを戻す場合は、あらかじめこれまでお使いのau電話でデータをauサーバーに預けてください。auサーバーを利用する場合は、au IDの設定が必要です。(これまでお使いのau電話にau設定メニューがないときは、au Cloudアプリをご利用ください)
- microSDメモリカードを利用してデータを戻す場合は、あらかじめこれまでお使いのau電話でデータをmicroSDメモリカードに保存してください。(これまでお使いのau電話にau設定メニューがないときは、auバックアップアプリをご利用ください)



「データお預かり」アプリを利用して、auサーバーに写真やアドレス帳などを自動的に預ける場合は、以下の操作から設定ができます。  
ホーム画面→[基本フォルダ]→[設定]→[au設定]→[au設定メニュー]→[データお預かり設定]→自動的に預けるデータの種別を選択

## 省電力モードを設定する

### 省電力モードを利用する

バッテリー残量が少なくなったときに、自動的にバッテリーセーブモードに移行するように設定します。



ホーム画面→[基本フォルダ]→[設定]  
[電池]  
「省電力モード」の[有効にする]

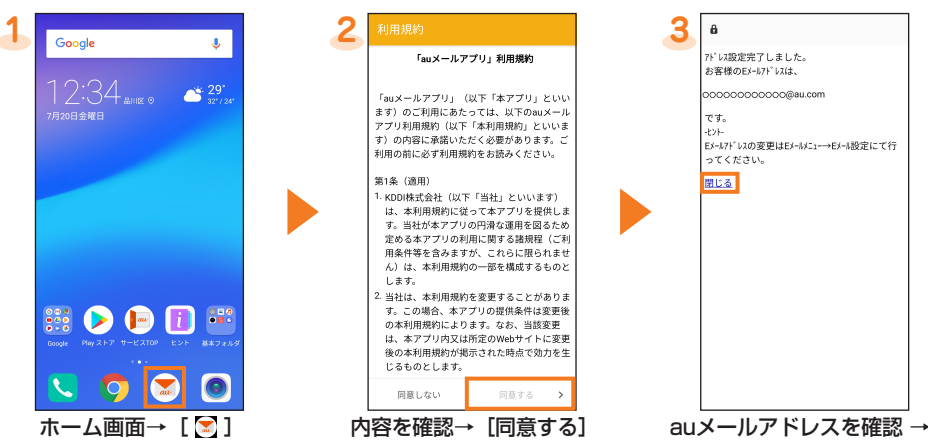
## auメール設定

auメールは、Eメールに対応した携帯電話やパソコンとメールのやりとりができるサービスです。初期設定を行うと、自動的にauメールアドレスが決まります。

初期設定時に決まったauメールアドレスは、変更することができます。

- Wi-Fi®通信では初期設定ができません。
- auメールのご利用には、LTE NETのお申し込みが必要です。
- 操作方法や画面表示が予告なく変更される場合があります。

### 初期設定



※ 「au.com」ドメイン提供開始前は「ezweb.ne.jp」ドメインが設定されます。「au.com」の提供開始時期についてはauホームページをご確認ください。  
※ 機種変更の場合は、今までお使いのauメールアドレスが表示されます。

### auメールアドレスの確認

1. auメール画面→[Eメール]→[Eメール情報]  
Eメールアドレス欄にお客様のauメールアドレスが表示されます。

### auメールアプリの操作方法を確認する



### auメールアドレスの変更

1. auメール画面→[Eメール]→[アドレス変更/迷惑メール設定]  
2. [Eメールアドレスの変更へ]→暗証番号を入力→[送信]  
3. 内容を確認→[承諾する]→auメールアドレスを入力→[送信]  
4. [OK]→[閉じる]

※ 確認画面が表示された場合は、画面の指示に従って操作してください。  
※ 操作方法や画面表示は予告なく変更される場合があります。

## 画面の設定

画面の明るさや、バックライトの点灯時間を設定できます。

### 画面を明るくする



### バックライト点灯時間を長くする



ホーム画面→[基本フォルダ]→[設定]  
[画面]→[スリープ]→点灯時間を選択